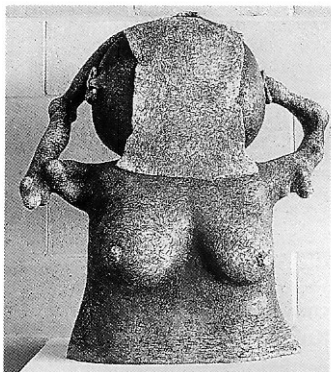


YVES RHAYÉ

(Oostende 1936 - Okegem-Ninove 1995), schilder, tekenaar, beeldhouwer, keramist heeft zijn grote ervaring in de kunst van vuur en aarde opgedaan in de steenbakkerij Florizoone in Nieuwpoort en in het keramiekatelier Perignem in Beernem bij Laurent Vandeweghe. Hij heeft vooral bekendheid verworven met zijn keramische sculpturen uitgevoerd in chamotteklei. Zij vertonen weelderige, ronde, veelal erotische



vormen en een sober, eerder bescheiden koloriet. Het werk verwijst naar zowel menselijke als dierlijke figuren, naar groeiende kernen en volwassen gestalten, niet zelden omringd met vragen en mysteries. In 1977 schreef hij zelf over zijn werk: 'Vormen maken, strelen, openrijten doen denken aan een graanveld in de lente. Elke vorm geschapen door mijn handen de wereld induwen, verschuiven naar een wilde toekomst, waar niemand me nog kent, alleen nog in het strelen van gebakken klei, nochtans schrijf ik op uw vel, Viviane, het echte ware uur. Mijn vormen om er de mens in zichzelf te vinden, midden de grote wonde van het verloren paradijs. In het veld ligt nu Miele te rusten, weet je nog, mijn eerste vormen ergens aan de zee?' Rhayé's werk is in musea en privéverzamelingen over de hele wereld verspreid. Hij spreekt met zijn composities tal van mensen aan, ondervraagt ze en stelt ook universele vragen. Fons De Vogelaere noteerde: 'Hij frutselt geen triviale maskerade bij elkaar, maar scheidt een persoonlijk ras van eigengereide hybriden.' Rhayé-museum in Koekelare.

Figuur, *Grove chamotteklei*, 1988.