

Omer Vilain over de tijd van toen

De vele gezichten van 't Peerd



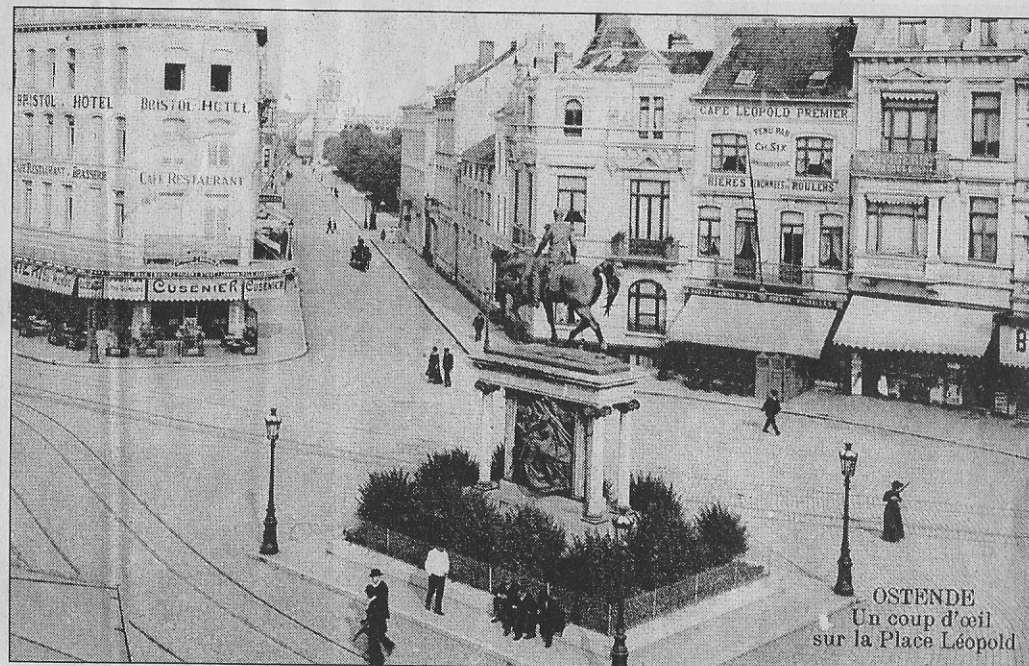
Het zicht op het ruitersmonument van koning Leopold I met de tijdelijke zomerkiosk op de achtergrond. (Collectie Omer Vilain)

■ Binnenkort zal men het Leopold I-plein opnieuw heraanleggen. De werken zijn nodig om het verkeer op het plein veiliger te laten verlopen.

Naar aanleiding van de nabijgevoerde werken zochten we enkele postkaarten over het Leopold I-plein op. Op de ongeveer honderd postkaarten die

tussen 1905 en 1930 over het plein verschenen zijn, valt op hoe dikwijls het trottoir en de vluchtheuvels rond het beeld van Leopold I veranderd wer-

den. Soms zitten er tussen twee ingrijpende aanpassingen nauwelijks enkele jaren. Aanvankelijk was er rond 't Peerd nauwelijks verkeer, tenzij een paard met een kar. Al gauw werd het plein echter doorsneden door de stadstram, aanvankelijk met een spoor aan de noordzijde en daarna met een dubbel spoor dat door de Ro-



Een zicht op 't Peerd met de verschillende transporen die het plein doorkruisen. (Collectie Omer Vilain)

gierlaan liep. Spoedig daarop zag men een dubbelspoor dat naar de Torhoutsesteenweg liep.

Op de vier hoeken van het trottoir van het monument stonden gaslantaarns. Comissionarissen en koetsiers stonden geduldig te wachten op klanten die uit de vele omliggende pensions en hotels

kwamen.

In de zomer werd er op het straatgedeelte tussen het monument en de Warschaustraat een muziekkiosk geplaatst. Er waren toen al verschillende terrassen nabij het Leopold I-plein. Die hadden in het seizoen met de vele festivals voor muziekmaatschappijen veel succes. Tijdens de zomer ston-

den op het plein soms ook huurkoetsen en roomijsverkopers te wachten. De koetsen stonden er nog tot de jaren 1960. Hoe het er na de wegenwerken zal uitzien, zullen we moeten afwachten.