

Omer Vilain over de tijd van toen

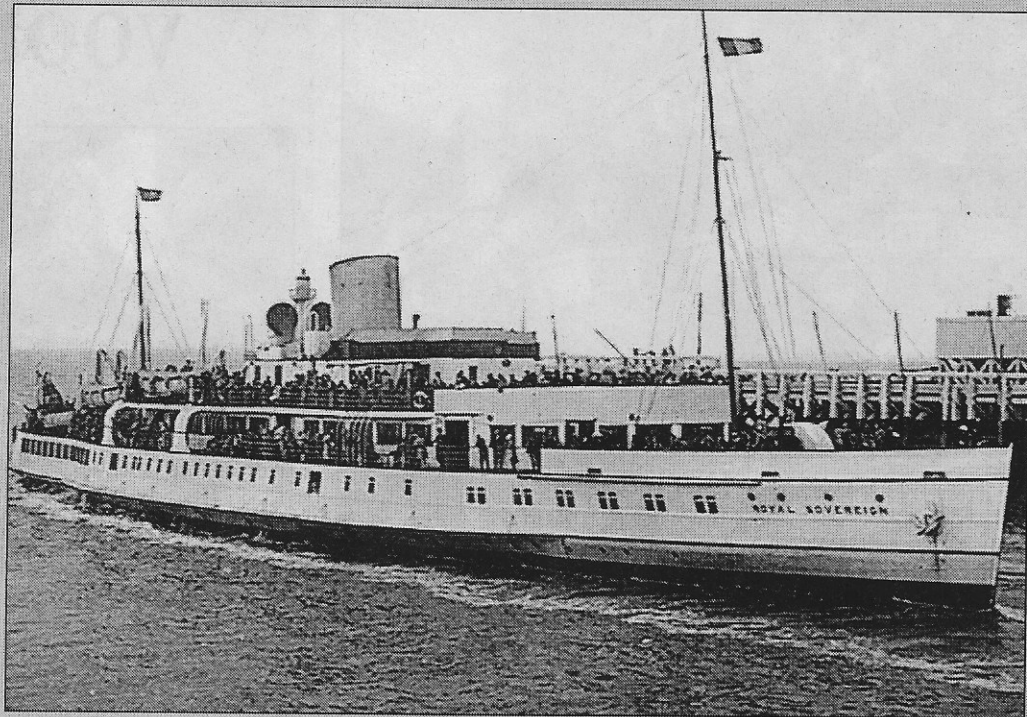
# De Engelse malen

Op een rommelmarkt viel ons oog onlangs op een Engelstalige brochure met als titel: *The new route to Ostend*. Het drukwerkje dateerde uit 1938. De eigenaar vroeg er 6,25 euro voor, maar we konden het uiteindelijk kopen voor 5 euro.

Uit onze kindertijd herinneren we ons nog de witte schepen, die we de *Engelse malen* noemden en die tijdens de zomer in de namiddag de haven van Oostende binnenvoeren. Deze schepen hadden klinkende namen als: *Queen of the Channel* en *Royal Sovereign*.

**Van juni tot september**

De Engelse malen startten hun reis om 8u. 40 in Londen



*De Royal Sovereign vaart de haven van Oostende binnen.*

aan de Tower. Vandaar voeren ze indien er vraag was naar Southend en dan naar Oosten-

de. Het schip zette al om 15u. weer koers richting Groot-Brittannië.

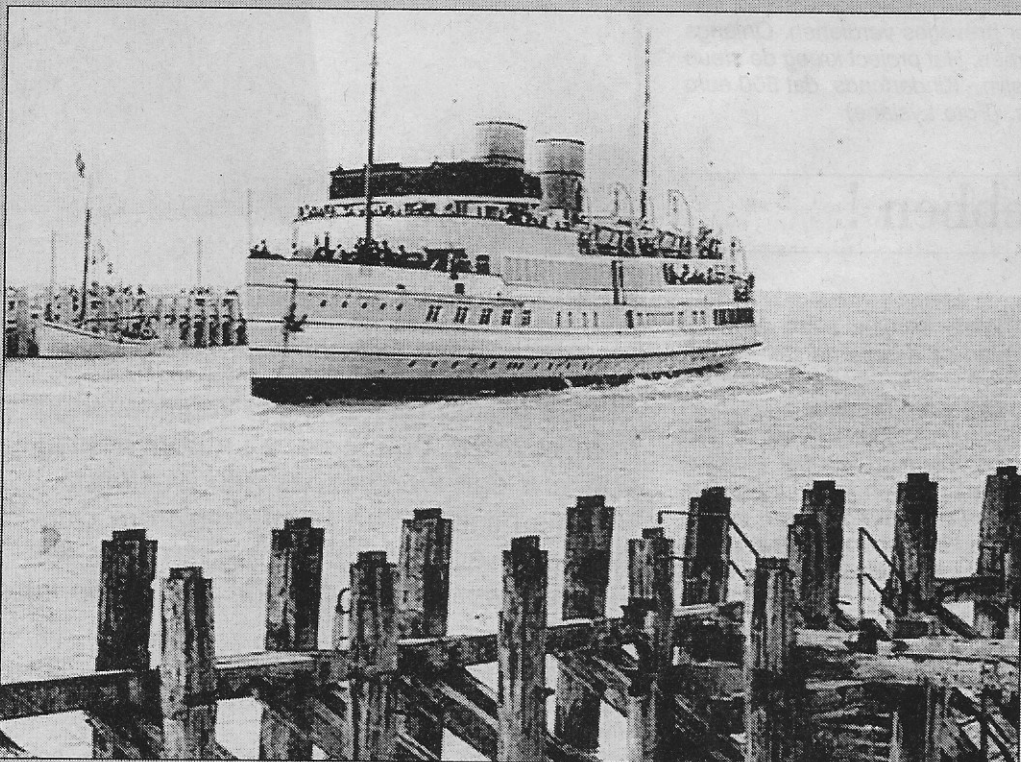
Het grootste deel van de Britse toeristen bleef hier enkele dagen om enkele kust- of andere steden als Ieper, Brugge, Rochefort en Dinant te bezoeken. In het seizoen van 1939 voeren die Engelse malen van eind juni tot half september.

Vanaf 1940 hebben we die twee mooie schepen niet meer in Oostende gezien. Wellicht werden ze als transportschepen voor de troepen ingeschakeld. Hebben ze de oorlog overleefd?

## Schouw

Voor oudere Oostendenaars blijft er alleen nog de herinnering van die grote schepen die tijdens de zomermaanden dagelijks aan de horizon verschenen om dat traag maar zeker Oostende binnen te varen. Al van ver konden we zeggen welk schip in aantocht was: de *Queen of the Channel* had twee schouwen en de *Royal Sovereign* slechts één schouw.

Wie herinnert zich nog dit deeltje van de toeristische geschiedenis van onze stad?



*De Queen of the Channel met zijn twee schouwen.*