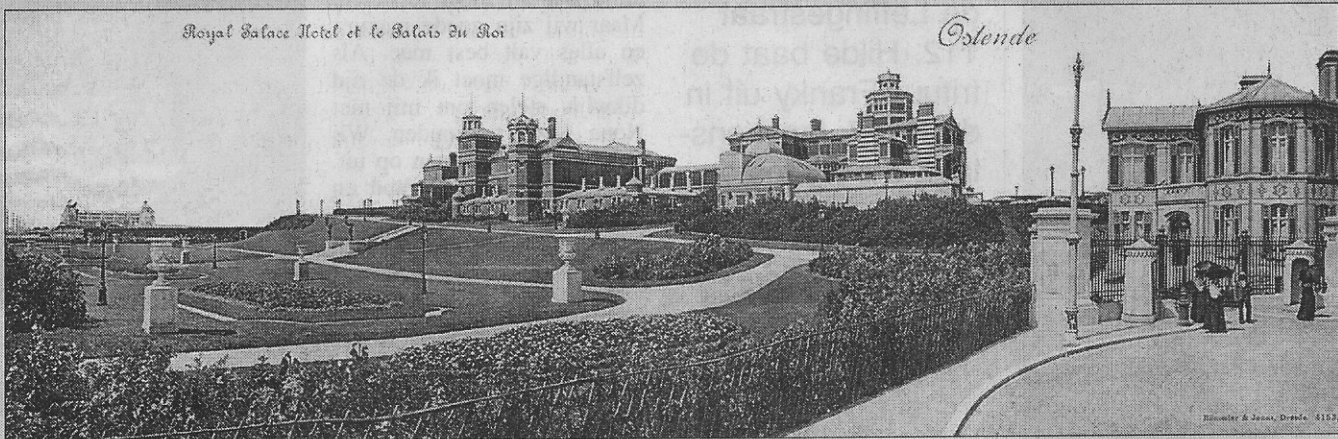


Panoramische prentkaarten

Royal Palace Hotel et le Palais du Roi

Ostende



Het Koninklijk Chalet met de tuin en de conciërgerie.

De eerste prentkaarten waren nauwelijks te vergelijken met de postkaarten zoals we die nu kennen.

De eerste kaarten toonden nauwelijks een beeld van een gebouw. Meestal ging het om een hotel of een restaurant, met veel plaats op de keerzijde van de adresvermelding voor publiciteit. Met de verbetering van de fotografie begon men alles en nog wat te fotograferen. Daarvoor moest men echter over goede foto-

grafien beschikken. Sommige uitgeverijen namen daarom één of meer fotografen onder de arm, die de baan op gingen om de meest toeristische zichten op de gevoelige plaat vast te leggen.

Opmerkelijk waren de panoramische kaarten. Soms werden die met één foto gemaakt, maar andere zichten stelde men samen met twee, drie tot zelfs tien naast elkaar passende foto's. Dit leverde een panoramisch zicht op van het strand, de haven, de dijk of het strand. Om die kaarten per post te versturen, moest men ze natuurlijk plooiën. Daardoor werden de kaarten in meerdere of mindere mate

geschonden.

Koninklijk Chalet

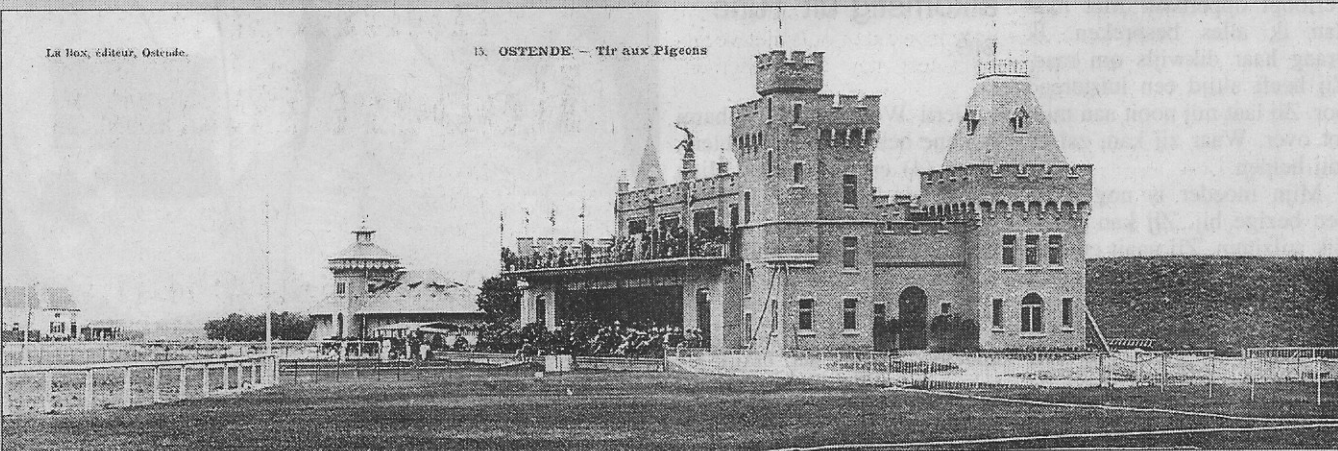
Zoals met zoveel verzamelobjecten worden de panoramische kaarten maar door enkele verzamelaars gezocht. Ten eerste zijn ze nogal zeldzaam. Bovendien werden de kaarten dikwijls in verschillende stukken gesneden om ze op het gewone formaat te kunnen versturen. Hierbij laten we de lezer twee mooie zichten zien. De eerste kaart in het Koninklijk Chalet met de ingang en de schildwachthuisjes in de tuin. In de verte ziet men in opbouw het reusachtige Royal Palace Hotel.

De tweede kaart is de Dui-

venschieting in de Wellingtonrenbaan op het moment dat er een competitie aan de gang is. Rechts ziet men de afsluitingswal van het oude kerkhof. Helemaal links staan een paar kleine huisjes langs de Nieuwpoortsesteenweg. De liefhebbers van de duivenschieting zitten beneden en een groep staat vanop het balkon toe te kijken. Dergelijke kaarten zijn tegenwoordig zeldzaam. Zelfs op gespecialiseerde beurzen zijn ze nog moeilijk te vinden. Als getuigen van de periode tussen 1900 en 1910 zijn het daarom bijzonder waardevolle documenten.

La Box, éditeur, Ostende.

13. OSTENDE — Tir aux Pigeons



De Duivenschieting terwijl er een competitie bezig is.