

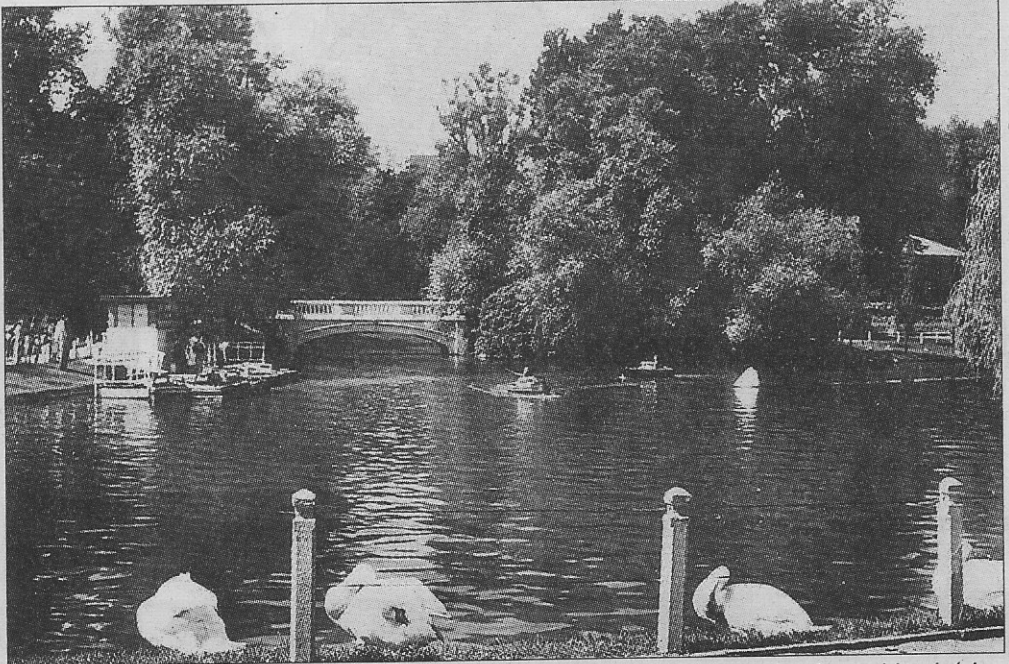
De zwemvogels in het Leopoldpark

Jaarlijks ziet men het leven van de zwemvogels in het Leopoldpark meer en meer veranderen. Vroeger zwommen op de vijver twee koppels zwanen. Nu is er nog een enkele zwaan die heel verdrietig rondzwemt, soms in het gezelschap van de enige gans die er nog verblijft.

Zwanen leven altijd per koppel. Enkele jaren geleden heeft een onverlaat de zwaan die op haar nest zat te broeden, doodgeslagen om haar eieren te roven. Sindsdien zwemt de mannetjeszwaan alleen rond op het meer van het Leopoldpark.

Waterschildpadden

Ook de eenden zijn eenzelfde lot beschoren. Wie goed kijkt, zal geen vrouwelijke exemplaren meer aantreffen, maar alleen nog



Twee koppels zwanen rusten uit in het gras aan de rand van de vijver in het Leopoldpark (circa 1950).

woerden.

In de voorbije lente broedde er nog een eend, maar van het dozijn kleine eenden die er het levenslicht zagen, bleven er na enkele weken geen meer over. De meeuwen, die men destijds uitsluitend in de winter in het park zag, vallen de eendjes aan. En het zijn

hun enige natuurlijke vijanden niet; ook waterschildpadden, die sinds een aantal jaren talrijk aanwezig zijn in de vijver van het Leopoldpark, vormen een bedreiging. Deze schildpadden zijn immers vleeseters.

De waterschildpadden worden door de mens in het water

van het Leopoldpark gezet. Men koopt die jonge waterschildpadjes en kweekt ze in het aquarium. Maar ze worden te groot om ze in de huiskamer te houden en verhuizen dan maar naar de vijver van het park, waar ze een lustig leven leiden, tot groot verdriet van de eenden.

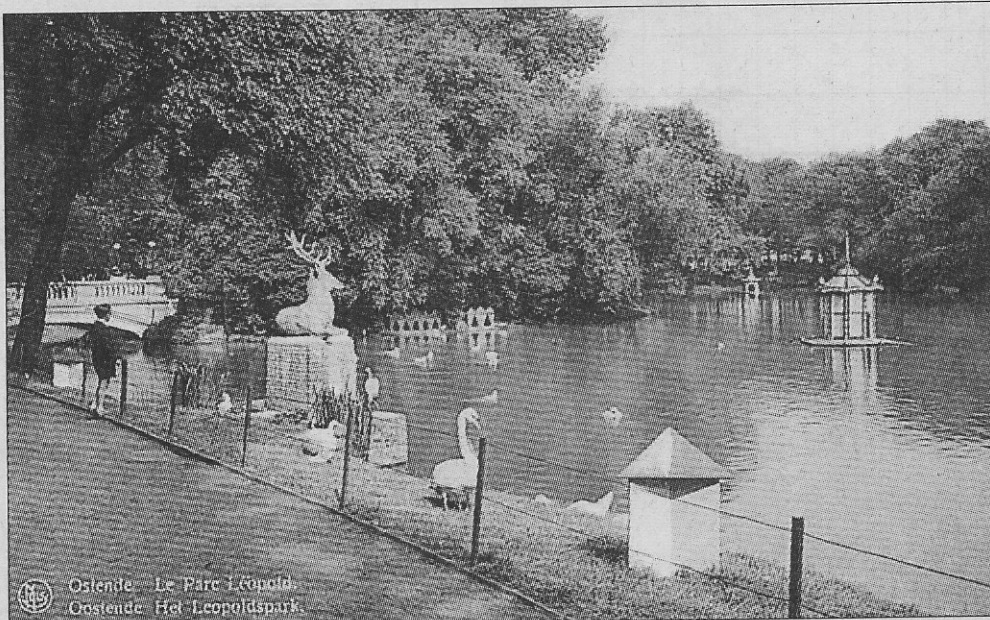
Veel te zien

Ook de reuzenkarpers vormen een grote bedreiging voor de eendjes. Ze krijgen brood, dat gretig verorberen, toegeworpen door wandelaars, maar lusten ook een eendje wel.

De zwemvogels zien in het Leopoldpark ook vijanden die geen vijanden zijn. Zo worden de mannen van de stedelijke reinigingsdienst in hun oranje plunje steevast aangevallen als ze de vuilnisbakjes willen ledigen op het eilandje.

De mannen van de Groendienst, die een groene outfit hebben, mogen wel ongestoord hun werk verrichten.

Er is inderdaad heel veel te zien in *Den Hof*, maar men moet willen kijken. En wij? Wij maken wellicht te veel vergelijkingen met de tijd van toen!



Ostende - Le Parc Léopold.
Ostende - Het Leopoldspark.

Een beeld van vóór 1940: bemerk de beschermde eendenhuisjes onder de bomen en twee grotere in het midden van de vijver.