

ZW 30/06/2000

# DE TIJD VAN TOEN

## Wat is een halve eeuw voor de Oostendenaar ?



Ostende — La rue d'Ouest et le Square Marie-José.

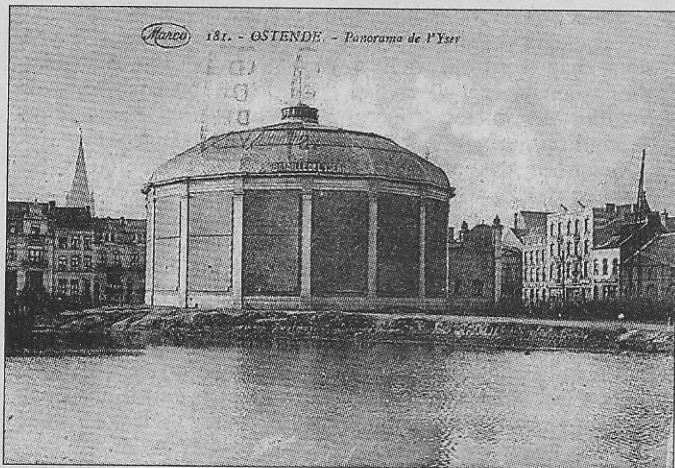
Het gebouw Bouchery op het Marie-Joséplein.



Ostende — Au Parc - Les Thermes.

2268 — Histoire de la ville d'Ostende.

De sierlijke trinkhall op het heuveltje in het Leopoldpark waar men het Oostendse bronwater kon drinken en stortbaden kon nemen



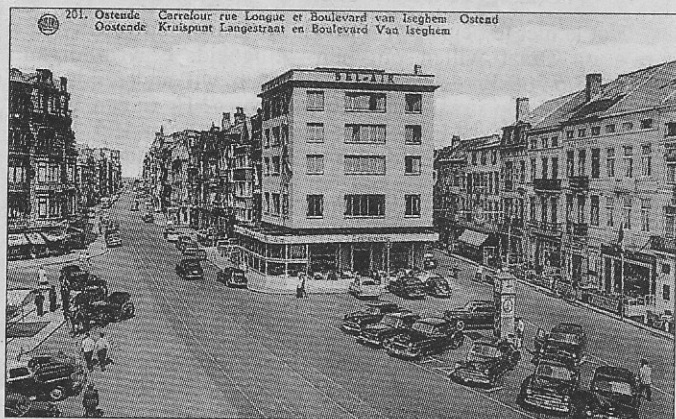
181. - OSTENDE - Panorama de l'Yser

Het Panorama van de IJzer aan het derde dok, waar het stadshuis gebouwd werd.



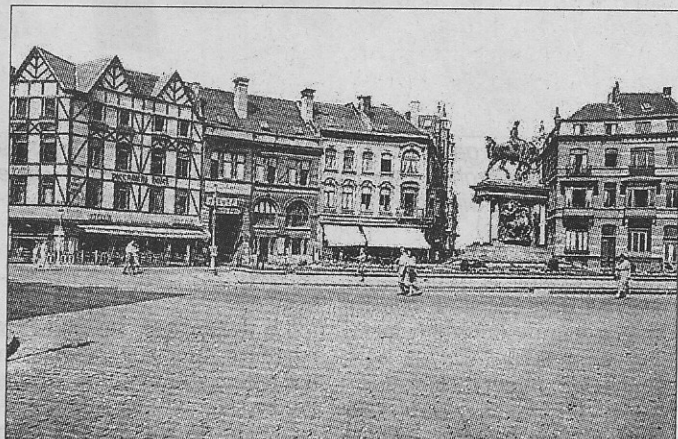
20. OSTENDE Avenue Desmet De Naeyer Desmet De Naeyer Avenue

De kerk van het Hazegras.



201. Ostende Carrefour rue Longue et Boulevard van Iseghem Ostend Kruispunt Langestraat en Boulevard Van Iseghem

Het restaurant Maxims dat herbouwd werd als hotel Bel Air en enkele jaren geleden werd afgebroken om plaats te maken voor een nieuw toerismebureau op het Monacoplein.



Alle huizen rondom het Leopold I-plein werden, op een tweetal na, afgebroken. Links het sierlijke hotel Picadilly.

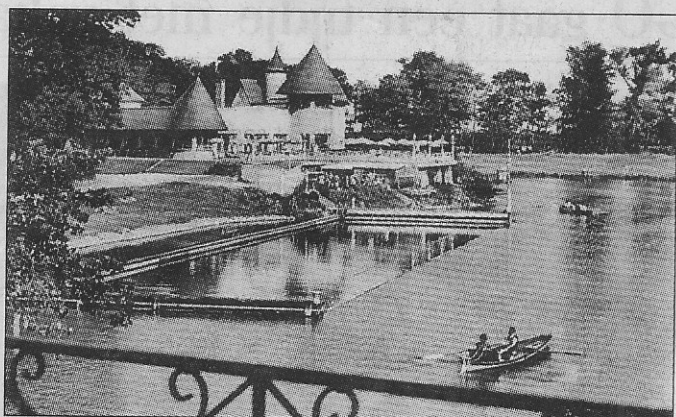
Vijftig jaar is in een mensenleven wellicht al een lange periode, maar voor gebouwen van enige waarde lijkt dit maar kort. Althans voor wat de herinneringen aan de vele hoeken en kanten van een stad betreft. Daarom hebben we enkele kaarten en foto's van Oostende bijeengebracht die in de voorbije 50 jaar verdwenen zijn met de overtuiging dat veel Oostendenaars zich nog veel afgebroken gebouwen uit die voorbije periode zullen herinneren.



*Het zeecommissariaat langs de Vindictivelaan.*



*De rijkswachtkazerne in de Alfons Pieterslaan.*



*Het Koninginnehof in het Maria-Hendrikapark met openlucht zwembad. Na-oorlogse herbouw. Nu bestaat er al een derde laiterie zoals het gebouwtje vroeger genoemd werd.*

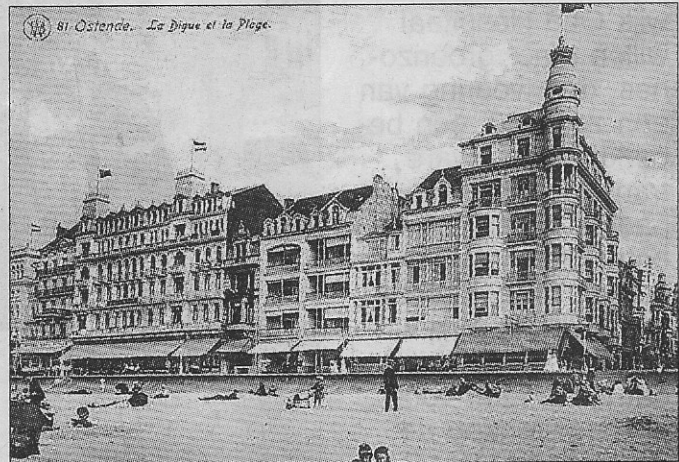




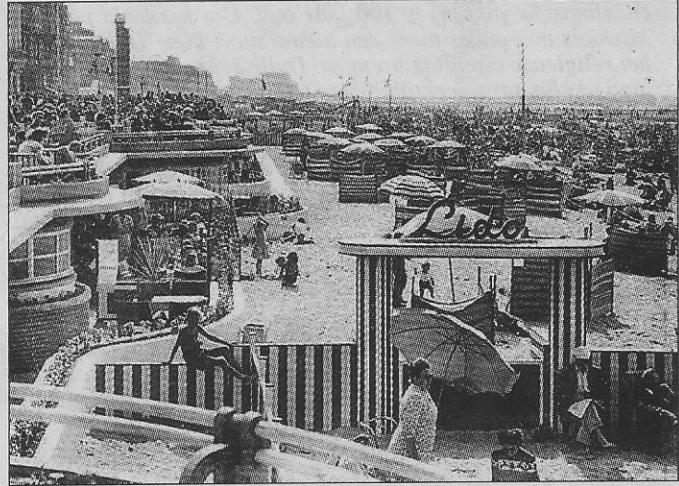
De koninklijke schouwburg waar nu het Europacentrum staat.



De oude huizenrij nabij Petit Paris en de oude stadstrams.



Hotel- en pensionhuizen op de Zeedijk nabij de Kimmelbergstraat.



Oostendes bad en strand met het luxueuze Lido.



Het hotel Alfa in Mariakerke op de hoek van de Zeedijk en de Dorpsstraat.



Een van de laatste afbraken : de Bolle eind april 2000.



Ostende Le Théâtre.



De koninklijke schouwburg waar nu het Europacentrum staat.



Ostende → L'Avenue Léopold.



De mooie woningen in de Leopold II-iaan.

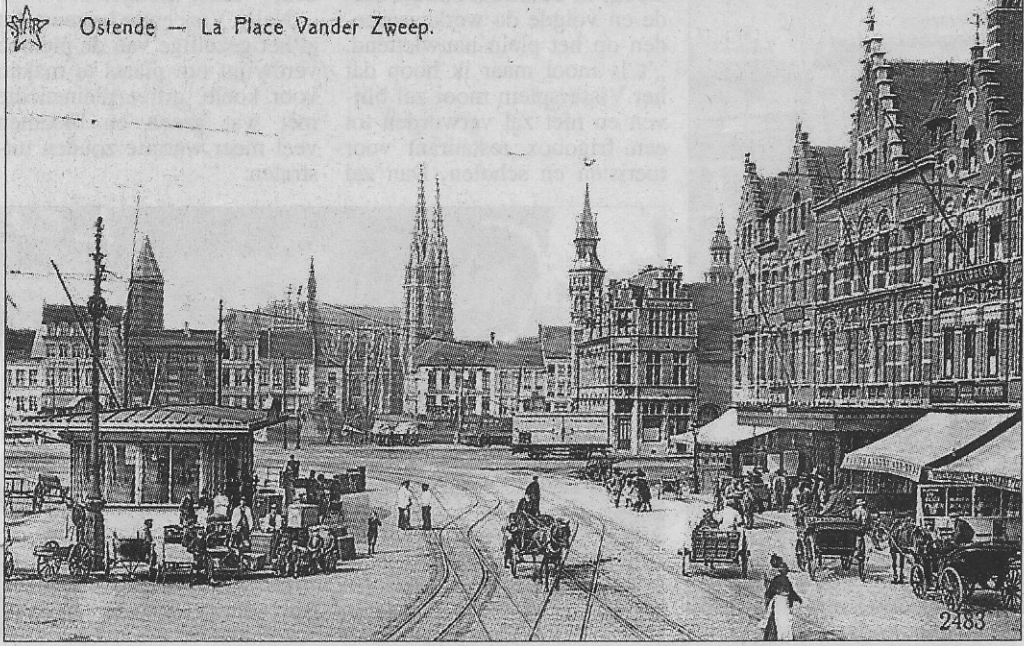
V.B.F. DÉPÔT N° 27. OSTENDE. — La Gare



Het station aan het Ernest Feysplein.



Ostende — La Place Vander Zweep.



Het politiebureau van het Hazegras en de huizenrij met trapgevels



Het koninklijk chalet op de zeedijk.



De Bierco in de Alfons Pieterslaan.



*De Godshuizenstraat anno 1910. De straat kreeg vanaf 1919 de naam Edith Cavellstraat. (Foto a)*