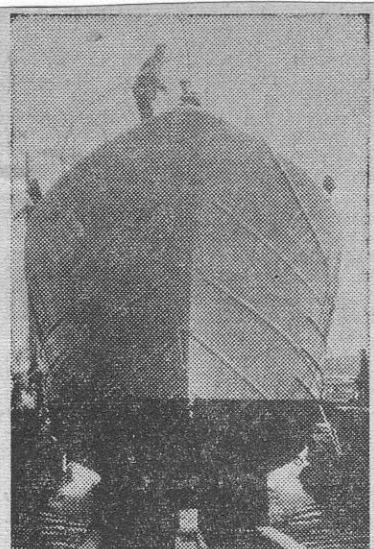


0.243



Op de scheepswerven Seghers te Oostende, werd zaterdagmiddag met enige plechtigheid, de nieuwe treiler O.243 «Marie-Paul» te water gelaten, waarbij mevr. Cogghe—Goormans als meter fungeerde. Het nieuwe vaartuig, dat gebouwd werd voor de reders Cogghe—Goormans en Christiaen—Cogghe, werd voordien gezegend door visserijalmoezenier Corneillie.

UITSLAAN BEGONNEN 13 NOVEMBER 1967
KIELLEGGING 22 JANUARI 1968
TEWATERLATING 27 APRIL 1968
OVERDRACHT 14 AUGUSTUS 1968

0.234 «Marie-Paul» te water
0.243



Havenkapitein R. Ghys en mevrouw Cogghe, peter en meter van de O.243 «Marie-Paul». (Foto Gilbert B)

Zaterdagmiddag mocht de Oostendse vloot zich verheugen in een steeds verder schrijdende vernieuwing van haar vloot, deze keer onder vorm van de mooie midden-slagtreiler O.243 «Marie-Paul».

Het is een treiler met dek, bak en bovenbouw, met schuine voorstevens, uit geslagen platen en machinekamers en bemanningsverblijven naar achter toe.

De hoofdafmetingen zijn als volgt. Lenge over alles : 28 m.; breedte op spanten : 6,250 m.; holte bovenkiel in midden : 3,200 m.; diepgang achter : 10 voet.

De tankcapaciteit bedraagt: 28 Ton gasoil; 0,600 Ton olie en 4 Ton drinkwater.

Het schip is voorzien van 5 waterdichte schotten. Er zijn 2 nettenmagazijnen : één onder dek en één onder de bak.

Het visruim is volledig geïsoleerd en bekleed met galvanisé platen en is voorzien van een koelinstallatie werkend met fréon 12. De temperatuur in het visruim bedraagt + 1° en - 1°.

De voortstuwing geschied bij middel van een dieselmotor A.B.C. type 6 MDX welk een vermogen ontwikkeld van 425 P.K. bij 700 t/m.

De hydraulische reductie keerkoppeling type Brevo is voorzien van een P.T.O. voor aandrijving van de hooftdynamo. Een lima bronzen vierblad senroef is aan boord opgesteld.

De hulpgroep bestaat uit een Lister motor van 22 P.K. bij 1.800 t/m. Deze drijft de hulpdynamo aan, en tevens een kompresneur. Verder heeft men nog de nodige elektropomp groepen. Een hydrophor voorziet het schip van drinkwater onder

een druk van 3 kgr.

De winch is van het Neptune type D/IV met riem-aandrijving.

Het schip heeft een handhydraulische stuurmachine (type HS/80 R/ met elektrische roerstand aanwijzer.

Een elektrische visloslierinstallatie is aan boord voorzien.

Het dek is volledig bekleed met Kambala-teck.

De bemanningsverblijven zijn voorzien van 6 kooien met persoonlijke kasten en kleerkasten.

De keuken is uitgevoerd zoals gebruikelijk voor de vaartuigen van deze aard.

De sanitaire inrichtingen zijn uiterst verzorgd.

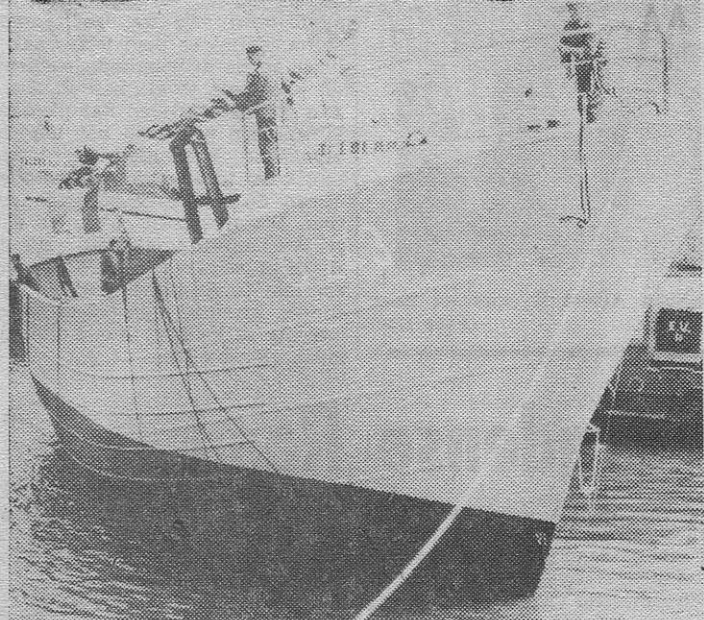
Brug en kaartenkamer zijn uitgerust met alle elektrische apparaten, nodig voor een degelijke en renderende uitbating van het schip o.a. dieptemeters - decca plotter - radar- en zender ontvangoestellen.

Alle verblijven zijn voorzien van centrale verwarming (waterradiatoren - elektrische radiatoren).

De elektrische installatie is uitgevoerd onder een drijfspanning van 110 Volt gelijkstroom, door 2 verschillende dynamo's en batterijen voorzien van de nodige automatische en handbediende spanningsregelaars en zekerheden.

Alle armaturen zijn uitgevoerd in zeebestendig brons.

De reders Paul Cogghe en Hector Christiaen mogen fier gaan op hun nieuwe eenheid. Havenkapitein R. Ghys had dan ook met geestdrift het peterschap aanvaard samen met mevrouw Cogghe-Coormans.



Enkele ogenblikken na de tewaterlating : kennismaking door het schip met het zilte nat. (Foto Gilbert B)

TEWATERLATING

29. APRIL 68