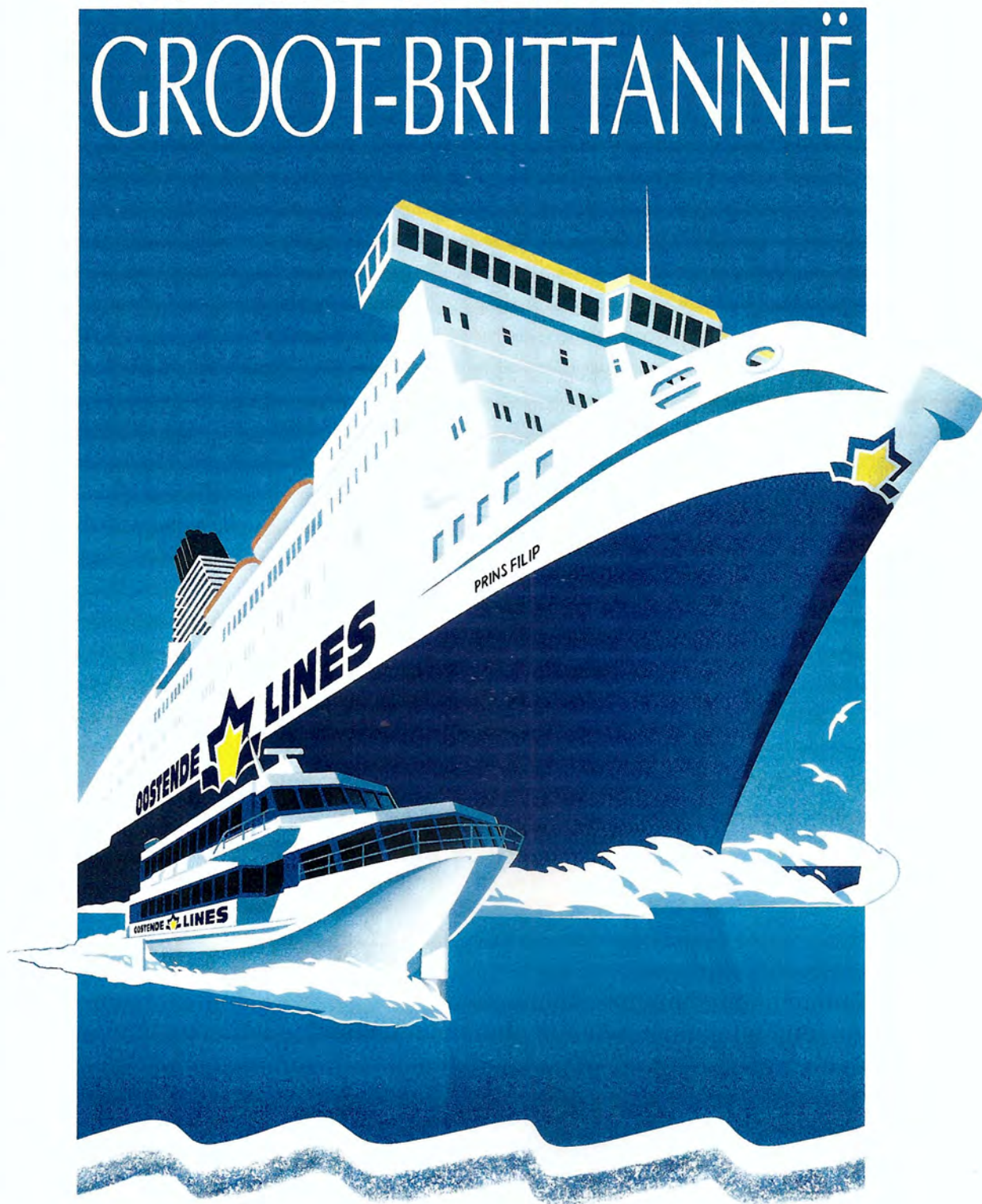


oosten der amsgate oosten de



met de trein naar
GROOT-BRITANNIË



winter - lente 1995

1 januari - 27 mei

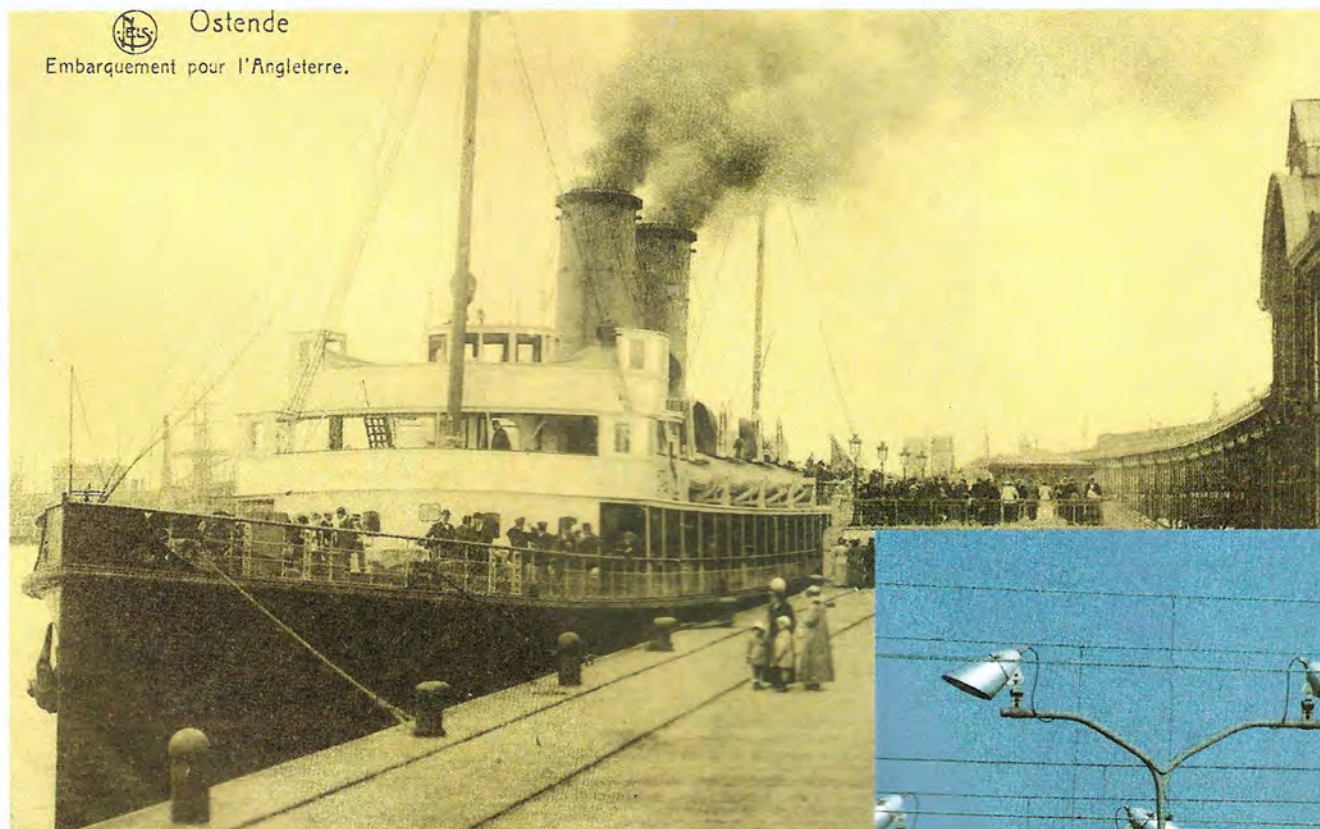
OOSTENDE-RAMSGATE: EEN NIEUWE KOERS



Naast treinreizigers nemen ook automobilisten en vrachtwagens een belangrijke plaats in. Vandaag loopt het aantal heen- en terugreizen op tot 12 per dag in het hoogseizoen. Deze overvaarten worden verzekerd met een vloot van vier ferries en twee Jetfoils. Aan boord van onze schepen en Jetfoils vaar je naar Ramsgate, comfortabel en verzorgd maar toch voordelig. De "Prins Filip" is onze nieuwste jumbo-ferry: comfort met een hoofdletter, reizen met stijl in een rustige sfeer met tal van ontspanningsmogelijkheden: de Bodegabar, de Musicbar, een kinderspeelruimte, twee bioscopen, luxehutten, suites, enz... Wil je nog van een extra genieten dan boek je Admiral Class op de "Reine Astrid", "Prins Albert" of "Prins Filip".

Met de Jetfoils gaat het nog vlugger: in 95 minuten ben je het Kanaal over. Brussel-Londen doe je in amper 5 uur. In het station van Oostende is zopas een nieuwe passagiersterminal in

gebruik genomen. Een functioneel concept dat zorgt voor een vlottere service. Bovendien kan je in deze mooi ingerichte hal verpozen in een ontspannen sfeer!



Oostende Lines kan terugblikken op een indrukwekkende traditie: het is al bijna 150 jaar geleden dat uit Oostende de eerste Belgische veerboot vertrok!

Vanaf 1 januari 1994 legt onze vloot aan in de haven van Ramsgate, tevens de thuishaven van onze poolpartner Sally Line.



Uiteraard blijft Oostende Lines de best mogelijke treinaansluitingen waarborgen. In samenspraak met de Belgische en Britse spoorwegen zijn de dienstregelingen afgestemd op een vlotte doorreis.



WELKOM IN GROOT-BRITTANNIË



GROOT-BRITTANNIË, DIE KLEINE TYPISCHE DINGEN...

Vakantie of een uitstapje naar Groot-Brittannië: velen denken dan meteen aan Londen, misschien wel aan Schotland en uiteraard aan de "White Cliffs", de voorbode van een prachtig

landschap. Deze witte krijtrotsen geven je al meteen een apart gevoel. Hoe verschillend van ons duinenlandschap. Eenmaal aan wal stel je al vlug

vast dat Groot-Brittannië nog altijd iets speciaals heeft, zich misschien zelf een tikkeltje eigenwijs toont. Maar is dat juist niet de charme ervan?

Het klassieke Brittannië met al haar aspecten zal je ongetwijfeld keer op keer bekoren.

Die kleine typische dingen blijven je bij:

de bobbies, de good old pubs, het uitgebreide English breakfast, "fish and chips", men rijdt er links... En dan vanzelfsprekend Londen, de trotse hoofdstad. Big Ben, the Houses of Parliament, Madame Tussaud's, the Tower of London, Piccadilly Circus staan zeker op het programma! Er is echter veel meer te ontdekken!

Raadpleeg de "Gids voor Londen" die verkrijgbaar is bij de Britse Dienst voor Toerisme. De trein brengt je ook zonder moeite naar Schotland met haar mysterieuze kastelen, de lochs, de pittoreske vissersdorpjes, de folklore en natuurlijk de geheimen van haar whisky. Cheers!

Voor kortere trips ben je meteen in Canterbury of Sevenoaks. De magnifieke kathedraal van Canterbury trekt al eeuwen pelgrims en reizigers uit de hele wereld aan. Je kan er ook de Canterbury Tales herbeleven.



Houses of Parliament, London

RAMSGATE

Maar ook Ramsgate zelf is zeker een bezoek waard.

Met haar aantrekkelijke jachthaven, haar brede boulevards langs de zee en haar prachtige strand ademt Ramsgate de sfeer uit van een echte badstad.

De statige

halvemaanvormige huizenrijen in Regency-stijl zijn maar een voorbeeld van de vele architectonische hoogstandjes die er te bewonderen zijn.

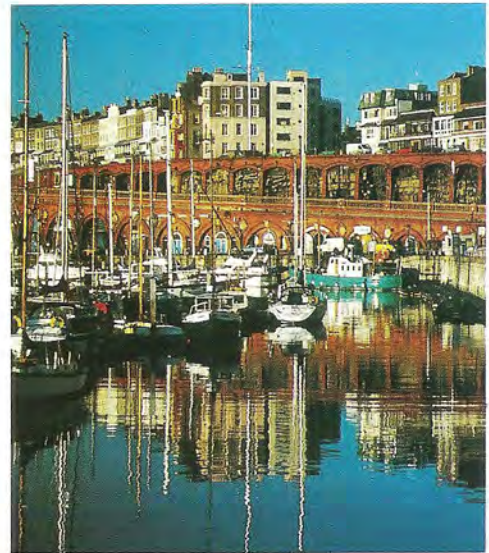
In het "Maritime Museum" kom je meer te weten over het maritiem verleden van Ramsgate.

Verder is ook een bezoek aan de "Ramsgate Library Gallery" of het "Motor Museum" aan te bevelen.

Voor de kinderen zijn er het "Westcliff Leisure Parc" waar ze zelf bootje kunnen varen en het "Model Village", een schattig typisch Zuid-Engels dorp in miniatuur.

Het naburige Broadstairs is gebouwd rondom zeven baaien, waarvan de meest populaire, de "Viking" baai, veilige zandstranden, een vissershaven en een pier heeft, die omlijst worden door huizenhoge kliffen. De stad heeft een echt ouderwetse sfeer die je doet denken aan de romans van Charles Dickens, die hier tussen 1812 en 1870 woonde in wat nu "Bleak House" is en waar hij "David Copperfield" en andere beroemde werken schreef.

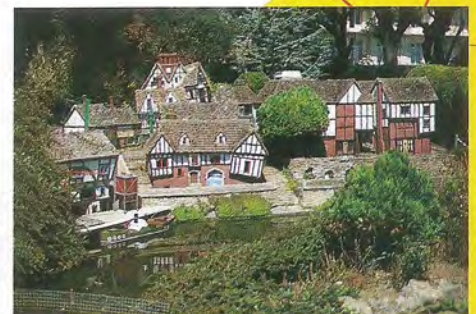
Alle informatie over Groot-Brittannië is te verkrijgen bij de Britse Dienst voor Toerisme, Louizalaan 306 te 1050 Brussel, tel. 02/ 646.35.10.



Yacht Marina, Ramsgate



Cathedral, Canterbury



Model Village, Ramsgate

DE VLOOT



De nieuwste jumbo-ferry van Oostende Lines, de "Prins Filip", is het koninginnestuk van de vloot. Met een lengte van 164m en een breedte van 27m, verwent deze ferry de passagier met een zee van luxe, ruimte en comfort. Je trip naar Engeland wordt een echte mini-cruise. Er zijn 121 comfortabel ingerichte hutten (waaronder 2 suites), een aantrekkelijk restaurant, een stijlvolle Musicbar, een relaxsalon, twee bioscoopzalen, om de Bodegabar niet te vergeten... Ook op de "Reine Astrid", de "Prins Albert" en de

"Princesse Marie-Christine" heb je tijdens de ongeveer 4 uur durende overvaart ruimschoots de tijd om met volle teugen te genieten van de kanaalovertocht. Naast de klassieke ferry kan je ook kiezen voor de snelheid en het comfort van onze twee Jetfoils, de "Prinses Stephanie" en de "Princesse Clémentine". Vliegenvlug tegen 80 kilometer per uur bereik je na 95 minuten de overkant van het Kanaal. Oostende-Ramsgate, met ferry of Jetfoil, het blijft een plezier!



Prins Albert



Reine Astrid



Princesse Clémentine



Prins Filip



OOSTENDE-RAMSGATE: RELAXEN IN STIJL

De trein brengt je tot in onze passagiersterminal. In een minimum van tijd ben je aan boord van één van onze ferries. Lang hoef je immers nooit te wachten dankzij onze speciale trein-schip verbindingen.

Eenmaal aan boord gaat een nieuwe wereld open. Je merkt het al gauw: stijl en ervaring. Service van het moment dat je boekt tot op het ogenblik dat je in Ramsgate ontscheept. Bijna 150 jaar lang weten wij wat dat betekent.

Onze schepen zijn zo ingericht dat je echt geniet van de overvaart, van de speciale extra's die het verschil maken.

Heb je vragen of problemen, wend je dan tot het infokantoor. Daar zullen ze je graag helpen.



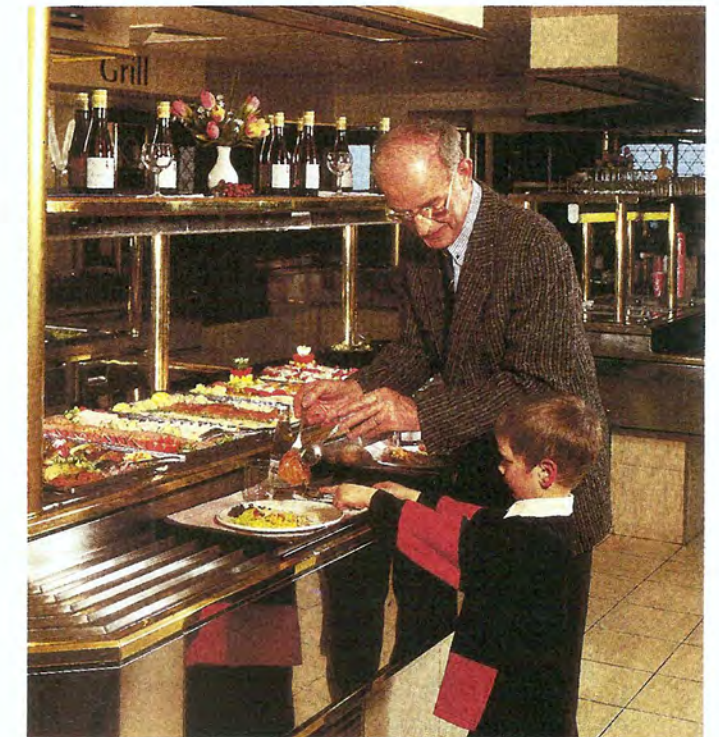
Speelruimte - Prins Albert



Tijd is er genoeg om even lekker te relaxen in de bar met je favoriete drink of om heerlijk te tafelen in het bedieningsrestaurant dat geopend is tijdens de meeste afvaarten. Je kan uiteraard ook altijd terecht in onze free-flow (zelfbediening) waar je kan kiezen uit een assortiment van warme en koude gerechten, tenzij je meer van grill houdt. Voor liefhebbers van een snelle hap op zijn Amerikaans is er onze fast-foodhoek.

Vergeet ook niet even de tax-free en giftshop binnen te stappen: alcohol, tabak, parfum... vind je er aan supervoordelige prijzen. Of wou je tussendoor nog eens naar de bioscoop? Tenzij je liever kuint op het dek, een frisse neus haalt...

Als het weer het toelaat, verkies je wellicht een luie stoel op het zonnedeck. Je ziet het, Oostende-Ramsgate, een service met de glimlach!



ADMIRAL CLASS: EEN EXCLUSIEVE REISSTIJL

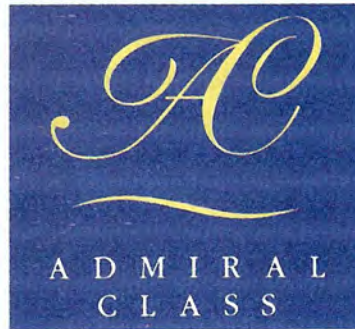


Wend je tot het infokantoor aan boord en de deuren van de Admiral Class lounge gaan voor je open. Admiral Class betekent reizen op Oostende Lines in een aangename, comfortabele sfeer met extra service voor een meerprijs van slechts 220 frank. Je kunt van de Admiral Class service gebruik maken op de "Reine Astrid", de "Prins Albert" en de "Prins Filip". In de Admiral Class lounge vind je een eigen bar en je kunt tijdens de overtocht genieten van gratis koffie of thee.

Ondertussen kan je rustig de dagbladen doornemen. De Admiral Class service biedt je echter nog meer: telefoon en fax (tegen gangbare tarieven) en handige schrijftafels als je nog even een dossier wil doornemen. We zullen je er met genoeg verwelkomen. We raden je aan vooraf te reserveren bij het verkoopkantoor van Oostende Lines/Sally Ferries te Oostende of te Gistel.



Prins Albert



Reine Astrid



Prins Filip

REIZEN MET DE JETFOIL

95 MINUTEN RUST EN COMFORT

De sfeer van een vliegtuig. De charme van een schip. Wie snelheid en efficiëntie wil combineren met het onvergelijkbare gevoel van een zeereis, vindt in de Jetfoil het volmaakte transportmiddel. Maak het je makkelijk. Eren de gordel vastklikken en daar ga je. Een minuutje nadat je de haven van Ramsgate of Oostende verlaat, scheer je al zo'n 2 meter boven de golven. Onverstoort. Maar wel tegen 80 km per uur. Zo ligt de overkant slechts 95 minuten ver.

RESERVERINGEN

Voor Jetfoilovertochten moet steeds gereserveerd worden.



BAGAGE

Elke reiziger heeft recht op gratis vervoer van 1 stuk handbagage (max. 55 x 40 x 20 cm) en 1 reiskoffer van maximum 25 kg. Reisgoed boven dit aantal, evenals bagage met buitensporige afmetingen kan worden geweigerd, zelfs wanneer gereserveerd werd voor die afvaart. Fietsen worden niet vervoerd per Jetfoil.

CHECK-IN

Op de Jetfoil zijn er afzonderlijke plaatsen voorzien voor rokers en niet-rokers. Je kan je keuze bekend maken bij de check-in.

* Bij afvaart uit Oostende gebeurt de check-in in de passagiersterminal gelegen in het spoorwegstation.

Lokale reizigers dienen zich hier ten laatste een half uur voor het officiële afvaartuur aan te melden.

* Bij afvaart uit Ramsgate gebeurt de check-in:

- hetzij in London Victoria Station in de Jetfoilterminal,

- hetzij in Ramsgate in de Jetfoilterminal waar lokale reizigers zich ten laatste een half uur voor het officiële afvaartuur dienen aan te bieden.

SUPPLEMENT

Per enkele overvaart dient een Jetfoil-toeslag betaald te worden. Op p. 16 vind je de tarieven.

PARKING

Jetfoilreizigers die met hun wagen naar Oostende komen, kunnen die voor een beperkt aantal dagen gratis op een onbewaakte parkeerplaats zetten. Gezien het aantal plaatsen beperkt is, dient vooraf gereserveerd te worden in het infokantoor te Oostende (tel. 059/55.99.58).

MAALTIJDEN AAN BOORD

Wij helpen je nog meer tijd te winnen. Op de vroege afvaarten kan je genieten van een stevig ontbijt. Tijdens de andere overvaarten serveren onze hostessen op jouw vraag een lunch. Beide maaltijden zijn te verkrijgen tegen een voordelige prijs. Verder zijn er ook belegde broodjes en allerlei drankjes te bekomen.



DUTY FREE

Alcohol, tabak, parfum... worden ook op de Jetfoil aangeboden tegen supervoordelige prijzen! Nieuw voor de Jetfoilpassagiers zijn de duty-free shops in de terminals in

Oostende en Ramsgate waar een meer uitgebreid gamma van taksvrije artikelen verkrijgbaar is.



VAN BELGIË NAAR GROOT-BRITANNIË

1.1.95 - 27.5.95

RECHTSTREEKSE AANSLUITING JETFOIL/TREIN

De passagiersterminal bevindt zich in het station te Oostende. Supersnelle en comfortabele overvaart in 95 minuten per Jetfoil mits betaling van een kleine toeslag (zie blz. 16). Aansluitend op de aankomst in de terminal in Ramsgate is er een gratis bustransfer naar het spoorwegstation.

RECHTSTREEKSE AANSLUITING SCHIP/TREIN

De passagiersterminal bevindt zich in het station te Oostende. Overvaartduur 4 uur (enkele diensten 4u.45). Aansluitend op de aankomst in de passagiersterminal in Ramsgate is er een gratis bustransfer naar het spoorwegstation.

GEEN RECHTSTREEKSE TREINAANSLUITING

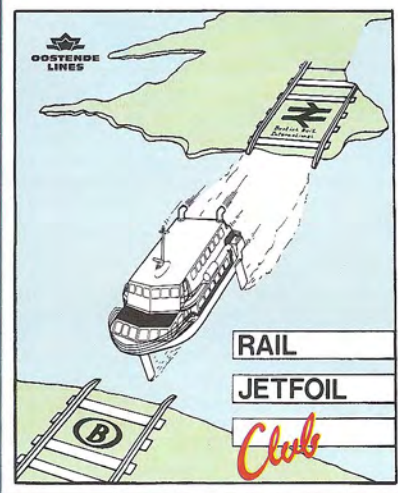
Per schip naar Ramsgate. Er zijn geen rechtstreekse treinaansluitingen. Overvaartduur 4 uur (enkele diensten 4u.45).

RAIL-JETFOIL Club

Reis je regelmatig vanuit België per trein en Jetfoil naar Groot-Brittannië, word dan lid van de Rail-Jetfoil Club.

Na 10 enkele reizen per trein en Jetfoil binnen een periode van 12 maanden bieden wij je een heen- en terugreis in eerste klasse aan vanuit elk Belgisch station naar een station van jouw keuze in Groot-Brittannië.

Vraag je clubkaart voor vertrek in de Jetfoilterminal te Oostende.



VERTREK UIT	TREINEN BINNENLAND → OOSTENDE							SCHEPEN EN JETFOILS OOSTENDE → RAMSGATE				TREINEN → LONDON VICTORIA	
	HASSELT	LEUVEN	KORTRIJK	ANTWERPEN	BRUSSEL-ZUID	GENT-ST.P.	BRUGGE	AAN- KOMST OOSTENDE	VERTREK OOSTENDE			AANKOMST RAMSGATE	VERTREK RAMSGATE
21.32	22.26		21.27	22.59	22.17 23.30	22.41 23.54	22.54 00.09	00.30	R	Dagelijks vanaf nacht 01/02.01.	03.30 (1)	04.37	06.30
								05.45		Dagelijks	09.30		
05.32 (3)	06.26	06.53	06.27	06.59	07.17 07.30	07.41 07.54	07.54 08.09	JETFOIL 08.25	RR	Dagelijks	09.00 (1)	09.32 (2)	11.17
06.32 (3)	07.26	07.38 (4)	07.27	07.59	08.17 08.30	08.41 08.54	08.36 08.54 09.09	09.45	R	Dagelijks	12.45 (1)	13.32 (2)	15.17
08.32 (3)	09.26	09.53	09.27	09.59	10.17 10.30	10.41 10.54	10.54 11.09	JETFOIL 11.50	RR	Op 1 en 2.01. Dagelijks vanaf 26.03.	12.25 (1)	13.32 (2)	15.17
09.32	10.57	11.38 (5)	11.27	11.45	12.13 12.17	12.22 12.35 12.41	12.36 12.48 12.54	13.50	R	Dagelijks	16.50 (1)	17.32	19.17
09.32	10.57	11.38 (5)	11.27	11.45	12.13 12.17	12.22 12.35 12.41	12.36 12.48 12.54	JETFOIL 13.55	RR	Dagelijks	14.30 (1)	15.32 (2)	17.23
13.32	14.26	14.53 (3)	14.27	14.59	15.17 15.30	15.41 15.54	15.54 16.09	JETFOIL 16.55	RR	Dagelijks vanaf 26.03.	17.30 (1)	18.32	20.19
								17.15		Dagelijks	21.00		
								20.45		Dagelijks	23.45		

- (1) gratis bustransfer van de terminal naar het spoorwegstation.
 (2) vertrek op zondag 7 min. vroeger.
 (3) niet op zat., zon. en feestdagen.
 (4) op zat., zon. en feestdagen vertrek 7.40.
 (5) op zat., zon. en feestdagen vertrek 11.40.

R: reservering tenzoonderste aan te raden.
 RR: verplichte reservering.

De vet-gedrukte dienstregelingen zijn rechtstreekse verbindingen.
 Bij cursief-gedrukte dienstregelingen dient er één- of tweemaal overgestapt te worden.

VAN GROOT-BRITTANNIË NAAR BELGIË

1.1.95 - 27.5.95

RECHTSTREEKSE AANSLUITING JETFOIL/TREIN

Aankomst van de trein uit Londen in het spoorwegstation van Ramsgate. Er is een gratis bustransfer vanuit het spoorwegstation naar de terminal vanwaar de Jetfoil aansluitend vertrekt. Supersnelle en comfortabele overvaart in 95 minuten. Jetfoiltoeslag te betalen (zie pagina 16). Aankomst in de terminal te Oostende gelegen in het spoorwegstation.

RECHTSTREEKSE AANSLUITING SCHIP/TREIN

Aankomst van de trein uit Londen in het spoorwegstation van Ramsgate. Er is een gratis bustransfer vanuit het spoorwegstation naar de terminal vanwaar het schip aansluitend vertrekt. Overvaartduur 4 uur (enkele diensten 4u.45) met bestemming Oostende. Aankomst in het station.

GEEN RECHTSTREEKSE TREINAANSLUITING

Vertrek van het schip vanuit de haven van Ramsgate. Overvaartduur 4 uur (enkele diensten 4u.45) met bestemming Oostende.

TREINEN LONDON VICTORIA → RAMSGATE		SCHEPEN EN JETFOILS RAMSGATE → OOSTENDE			TREINEN OOSTENDE → BINNENLAND							
VERTRIK LONDON VICTORIA	AANKOMST RAMSGATE	VERTREK RAMSGATE		AANKOMST OOSTENDE	VERTREK OOSTENDE	BRUGGE	GENT ST.-P.	BRUSSEL-ZUID	ANTWERPEN	KORTRIJK	LEUVEN	HASSELT
22.05R	23.58 (1)	00.45	Dagelijks vanaf nacht van 01/02.01.	05.30	06.34 06.48	06.48 07.00	07.12 07.25	07.43	08.15	07.49	08.15	09.10
		04.30	Dagelijks	09.15								
08.05RR	09.47 (1)	JETFOIL 10.25	Dagelijks	13.00	13.34 13.48	13.48 14.01	14.12 14.25	14.43	15.15	14.49	15.15	14.10 (2)
08.05R	09.47 (1)	10.30	Dagelijks	15.45	16.34 16.48	16.48 17.01	17.12 17.25	17.43	18.15	17.49 (2)	18.15	19.10
11.05RR	12.47 (1)	JETFOIL 13.25	Op 1 en 2.01. en dagelijks vanaf 26.03.	16.00	16.34 16.48 16.57 17.04	16.48 17.01 17.10 17.18	17.12 17.25 17.34	17.43 18.04	18.15	17.49 (2) 18.05 (3)	18.15 18.45	19.10 19.35
11.05R	12.47 (1)	13.45	Dagelijks	18.30	19.34 19.48	19.48 20.01	20.12 20.25	20.43	21.15	20.49	21.15	22.10 (2)
13.05RR	14.47 (1)	JETFOIL 15.25	Dagelijks	18.00	18.34 18.48	18.48 19.01	19.12 19.25	19.43	20.15	19.49 (2)	20.15	21.10
		18.00	Dagelijks	22.45								
16.05RR	17.51 (1)	JETFOIL 18.25	Dagelijks vanaf 26.03.	21.00	21.34 21.48	21.48 22.01	22.12 22.25	22.43	23.15	22.49	23.17	00.10 (2)
		22.00	Dagelijks	03.15								

R: reservering tenzeerste aan te raden
RR: verplichte reservering van Londen V tot Oostende.

- (1) gratis bustransfer van het station naar de terminal.
(2) niet op zat., zon. en feestdagen.
(3) op zat., zon. en feestdagen, aankomst 18.02

De vet-gedrukte dienstregelingen zijn rechtstreekse verbindingen.
Bij cursief-gedrukte dienstregelingen dient er één of tweemaal overgestapt te worden.

BASISTARIEVEN

Vanuit een Belgisch station naar
een station in Groot-Brittannië
B.v. vanuit:

		NAAR RAMSGATE		NAAR LONDEN	
		Enkel	Heen & terug	Enkel	Heen & terug
Oostende	BEF	1200	2300	1840	3130
Antwerpen	BEF	1700	3300	2340	4130
Brugge	BEF	1350	2600	1990	3430
Brussel	BEF	1680	3260	2320	4090
Gent	BEF	1490	2880	2130	3710
Hasselt	BEF	1850	3600	2490	4430
Kortrijk	BEF	1520	2940	2160	3770
Leuven	BEF	1760	3420	2400	4250

Voorwaarden: Deze tarieven gelden voor volwassenen, 2e klasse trein en één klasse schip. De biljetten zijn twee maanden geldig.

Voor kinderen gelden de volgende tarieven:

- voor enkele reis: de helft van voormeld tarief enkele reis;
- voor heen & terugreis: de helft van voormeld tarief heen- en terugreis, min 50 BEF.

TOESLAG JETFOIL

Alle tarieven gelden ook voor Jetfoil mits betaling van een toeslag per persoon (vanaf 1 jaar) en per enkele overvaart.

Deze toeslag bedraagt:

01.01.95 - 31.03.95	320	BEF
01.04.95 - 30.06.95	380	BEF



**EXTRA
VOORDELIG**

SPECIALE TARIEVEN

SUPER LAGE PRIJZEN

24 UREN RETOUR

Vanuit een Belgisch station.

HEEN EN TERUG 2e KLASSE TREIN		NAAR RAMSGATE		NAAR CANTERBURY*		NAAR LONDEN	
		Volw.	Kind	Volw.	Kind	Volw.	Kind
B.v. vanuit :							
Oostende	BEF	650	450	740	495	1070	660
Gent	BFF	950	600	1040	645	1370	810
Antwerpen	BFF	1150	700	1240	745	1570	910
Brussel	BEF	1130	690	1220	735	1550	900

Voorwaarden:

Je kunt maximaal profiteren van de toegemeten tijd. De geldigheidsduur van een 24 uren retour-biljet gaat pas in bij aankomst in Ramsgate. Dit betekent dat je maximum 24 uren in Groot-Brittannië kan verblijven. Het eventuele aansluitende spoorbiljet in België is voor heen- en terugreis maximum 3 dagen geldig. De vermelde prijzen en verbindingen gelden enkel als voorbeeld.

5 DAGEN RETOUR

Vanuit een Belgisch station naar een station in Groot-Brittannië.

HEEN EN TERUG 2e KLASSE TREIN		NAAR RAMSGATE		NAAR CANTERBURY*		NAAR LONDEN	
B.v. vanuit :							
Oostende	BEF	1200		1320		1740	
Antwerpen	BEF	1860		1980		2400	
Brugge	BEF	1400		1520		1940	
Brussel	BEF	1840		1960		2380	
Gent	BEF	1580		1700		2120	
Hasselt	BEF	2060		2180		2600	

Voorwaarden:

De geldigheidsduur van een 5 dagen-excursiebiljet verschild naargelang je zeereis al dan niet in combinatie gebeurt met een treinreis in België en/of Groot-Brittannië:
- Wanneer je in aansluiting op je overtocht een treinreis maakt, telt de aankomst in Ramsgate als eerste dag. Voor wat het NMBS parcours betreft zijn de biljetten 7 dagen geldig (+1 dag voor tot 1 dag na de zeereis).
- Maak je een overtocht zonder aansluitende treinreis in België en/of Groot-Brittannië, dan bedraagt de geldigheidsduur van het ticket 120 uren. Deze termijn gaat in bij aankomst in Ramsgate. De terugreis moet gebeuren voor of met de afvaart die direct volgt op het vertrekken van de geldigheidstermijn.

* Station van aankomst en vertrek "Canterbury West"

NACHTTARIEF

Nachtbiljetten van een Belgisch station naar een station in Groot-Brittannië

2e KLASSE TREIN		NAAR RAMSGATE		NAAR LONDEN	
		enkel	heen & terug	enkel	heen & terug
B.v. vanuit :					
Oostende	BEF	-	-	1420	2510
Antwerpen	BEF	1320	2640	1800	3270
Brussel	BEF	1300	2600	1780	3230
Gent	BEF	1160	2320	1640	2950

Voorwaarden:

De nachtbiljetten zijn geldig gedurende twee maanden en kunnen uitsluitend gebruikt worden op de nachtboten, dit zijn de diensten waarvan het afvaartuur gelegen is tussen 19u.00 en 6u.00 (plaatselijke tijd). Het zeetraject dient steeds voorafgegaan en/of gevolgd door een aansluitend treintraject, hetzij in België, hetzij in Engeland.

PRIJSVERMINDERINGEN

INDIVIDUELE VERMINDERINGEN

Aan bepaalde Belgische rechthebbenden zoals leden van grote gezinnen en militairen in actieve dienst wordt op vertoon van de voorgeschreven legitimatiekaart een vermindering toegekend op het basistarief. De prijsvermindering kan gaan van 25 tot 75%. De reducties zijn niet cumuleerbaar.

KORTING VOOR KINDEREN

Voor kinderen gelden volgende leeftijdsgrenzen:

- 4 tot en met 13 jaar op het zeetraject;
- 6 tot en met 11 jaar op het Belgisch spooortraject;
- 4 tot en met 15 jaar op het Britse spooortraject.

Deze kinderen betalen de helft van de prijs tenzij anders vermeld. Jongere kinderen reizen gratis.

JONGERENTARIEF

Jongeren beneden de 26 jaar kunnen van het gereduceerd "B.I.J."-tarief genieten wanneer naast de overtocht Oostende-Ramsgate ook nog een aansluitend spooortraject in België en/of in Groot-Brittannië wordt afgelegd, en met bepaalde reisbeperkingen op de treinreis wordt rekening gehouden.

GROEPSTARIEVEN

1. **Trein-Schip/Jetfoil verkeer:** voor zeereizen met aansluitend spooortraject genieten **groepen van ten minste zes volwassenen** van een belangrijke prijsvermindering op het basistarief. Twee betalende kinderen tellen voor één volwassene. De reisleader wordt gratis vervoerd bij groepen bestaande uit vijftien tot dertig betalende volwassenen. Bij een groter aantal geldt de formule: vrij vervoer van één persoon per dertig betalende volwassenen of gedeelte van dertig daarboven.

Ook **mini-groepen van 2 tot en met 5 deelnemers**, waarvan minimum 1 jongere (minder dan 16 jaar) en 1 volwassene (16 jaar en meer), genieten belangrijke prijsverminderingen op de Belgische Spoorwegen en onze zeevaartlijn, maar NIET op de Britse Spoorwegen.

2. **Haven tot havenverkeer:** voor zeereizen zonder aansluitend spooortraject wordt de groepsreductie toegekend **vanaf tien betalende volwassenen**. De reisleader wordt gratis vervoerd bij groepen bestaande uit vijftien tot vijftig betalende volwassenen. Twee betalende kinderen tellen voor één volwassene. Bij groepen van meer dan vijftig betalende volwassenen geldt de formule: vrij vervoer van één persoon per vijftig betalende volwassenen of gedeelte van vijftig daarboven.

REIS-/REDUCTIEKAARTEN

In grote stations en belangrijke reisbureaus worden volgende reis-/reductiekaarten te koop aangeboden:

1. **Euro-Domino:** een vervoerbewijs dat toelaat 3, 5 of 10 willekeurige dagen binnen een maand naar hartelust per spoor te reizen in Groot-Brittannië. Bovendien wordt op het zeetraject 50% reductie toegekend.

2. **Rail-Europ-Senior (RES-kaart)**

Vanaf de leeftijd van zestig jaar kan je genieten van 30% vermindering.

3. **Inter-Rail-kaart**

Jongeren die in het bezit zijn van een geldige Inter-Rail-kaart, bekomen een reductie van 50% op het zeetraject.

Opgelet: Bovenstaande prijsverminderingen worden enkel toegekend op het basistarief.

HAVENTAKSEN

In alle vermelde tarieven zijn de haventaksen reeds inbegrepen. De hier vermelde prijsverminderingen worden steeds berekend op het basistarief verminderd met de haventaksen.

HUTTEN

Op elk schip zijn er hutten beschikbaar. Deze kunnen best geboekt worden bij de aankoop van het biljet. Je kan je ook voor de afvaart wenden tot het infokantoor aan boord. Voor de huurprijs wordt rekening gehouden met het tijdstip van de afvaart. Is het afvaartuur gelegen tussen 19u00 en 06u00 dan valt de prijs onder het nachttarief.

	Huurprijs Dagdienst	Huurprijs Nachtdienst
* Bijzondere hut (minimum 2 bedden en toilet)	700 BEF	1000 BEF
* Luxe hut op de Prins Filip (2 bedden, toilet, douche, TV en minibar)	1100 BEF	1550 BEF
* Luxe hut op andere schepen (minimum 2 bedden, toilet en douche)	950 BEF	1400 BEF
* Suite op de Prins Filip (tweepersoonsbed, toilet, douche, TV en minibar)	1550 BEF	1900 BEF



Suite, Prins Filip

ALGEMENE INFORMATIE

WAAR KOOP JE EEN BIJLET?

Voor de aankoop van je biljetten en plaatsreserveringen kan je terecht in de meeste **Belgische spoorwegstations of reisbureaus**. Net voor de afvaart kan je nog altijd terecht in het spoorwegstation van Oostende of in de passagiersterminal (gelegen in hetzelfde station).

PLAATSRESERVERINGEN

Voor de Jetfoil is reserveren verplicht. Voor het schip is reserveren mogelijk. (Vooral in drukke periodes aanbevolen !)

REISDOCUMENTEN

Reizigers (ook minderjarigen) moeten in het bezit zijn van alle geldige documenten (paspoort en/of visum) die vereist worden door de immigratieautoriteiten zowel van Groot-Brittannië als van België. Dit geldt zowel voor de E.U. onderdanen als voor de onderdanen van de niet E.U.-landen. Voor informatie kunt U zich wenden tot de consulaten of ambassades van de landen in kwestie. Visa kunnen niet verkregen worden bij lokale consulaten noch bij grensovergangen. Oostende Lines en Sally Ferries wijzen elke verantwoordelijkheid af in het geval de reglementering voor immigratie in het Verenigd Koninkrijk niet wordt gerespecteerd. Oostende Lines en Sally Ferries houden zich in dat geval het recht voor inscheping te weigeren wat in geen geval aanleiding kan geven tot terugbetaling van de ticketten. Bij gedwongen deportatie op last van de Britse overheid zal door Oostende Lines en Sally Ferries het normale tarief gerekend worden.

WAAR EN WANNEER INSCHEPEN?

Onze terminal voor voetgangers is gelegen in het spoorwegstation van Oostende. Het is absoluut noodzakelijk dat je uiterlijk 30 minuten voor de officiële vertrektijd in de haven aanwezig bent. Deze beperking geldt niet voor de reizigers die met een aansluitende trein, vermeld in de dienstregeling, aankomen. Wanneer je je ticket in de passagiersterminal ophaalt, dien je hiervoor extra tijd te voorzien.

BAGAGE

In Oostende en in Ramsgate kan op het vervoer van meer dan 2 stuks bagage per persoon, een lokale taks van 200 BEF/£4 per bijkomend stuk geheven worden.

BELGISCHE-BRITSE TIJD

Alle vertrek- en aankomsturen in deze brochure zijn aangegeven in plaatselijke tijd. Tijdens de geldigheidsduur van deze brochure is er een tijdsverschil van één uur met Groot-Brittannië: 13 u. Belgische tijd is 12 u. Britse tijd.

AANSLUITINGEN IN GEVAL VAN VERTRAGING

In Ramsgate wachten de treinen naar London Victoria op de schepen en Jetfoils uit Oostende. Deze laatste wachten op hun beurt een zekere tijd op de treinen uit London Victoria. Te Oostende wachten schepen en Jetfoils, alleen op sommige internationale treinen en vice versa. De wachttijd is echter beperkt.

BETAALMIDDELEN

De prijzen op de schepen en de Jetfoils zijn uitgedrukt in Belgische frank. Je kan eveneens betalen met checks (+ bankkaart) of kredietkaarten: Eurocard (Mastercard, Acces), Visa, Diners Club International en American Express. Al onze schepen hebben een wisselkantoor.

MINDER-VALIDEN

Laat ons weten wanneer je reist en wij zullen alles in het werk stellen om je terzijde te staan.

VERVOER VAN DIEREN

Het is niet toegelaten dieren te vervoeren aan boord van onze schepen en Jetfoils.

ONBEGELEIDE KINDEREN

Kinderen beneden de 16 jaar mogen enkel reizen als zij vergezeld zijn van een volwassene.

WETTELIJKE FEESTDAGEN

Tijdens de geldigheidsperiode van deze brochure kent Groot-Brittannië de hierna volgende wettelijke feestdagen:

- New Year Bank Holiday	02.01.95
- Good Friday	14.04.95
- Easter Monday	17.04.95
- May Day Holiday	01.05.95

AANSPRAKELIJKHEID

De rederij behoudt zich het recht voor tarieven en dienstregelingen zonder voorafgaande kennisgeving te wijzigen alsmede afvaarten wegens ongunstige weersomstandigheden of technische of andere gronden, af te gelasten of te onderbreken. Voor vertragingen en andere onvoorziene omstandigheden aanvaardt de rederij geen aansprakelijkheid.

VERVOERSVOORWAARDEN

Voor trein-schip/Jetfoilreizigers zijn de voorwaarden van het internationaal spoorwegvervoer van reizigers en hun bagage - C.I.V. - van toepassing. De Nederlandse tekst van deze vervoersvoorwaarden kan bekomen worden bij onze Commerciële Directie te Brussel.





Dit is het logo van de Belgische rederij Oostende Lines (RMT) die beschikt over een vloot van 4 schepen en 2 Jetfoils.



WAGONS-LITS

Dit is het logo van "Wagons-Lits" die in opdracht van Oostende Lines de restauratie en de taksurije verkoop aan boord verzorgt.

VOOR MEER INLICHTINGEN

OOSTENDE LINES/SALLY FERRIES

- * Natiënkaai 5
8400 Oostende
Tel: 059/55.99.55 (info & reserv.)
059/55.91.11 (admin.)
Fax: 059/80.94.17 (info & reserv.)
059/80.86.56 (admin.)

- * Sint-Jansgasthuisstraat 31
8470 Gistel
Tel: 059/27.78.64
059/27.79.45
Fax: 059/27.78.44

met de trein naar GROOT-BRITTANNIË



winter - lente 1995

1 januari - 27 mei

Aangeboden door: