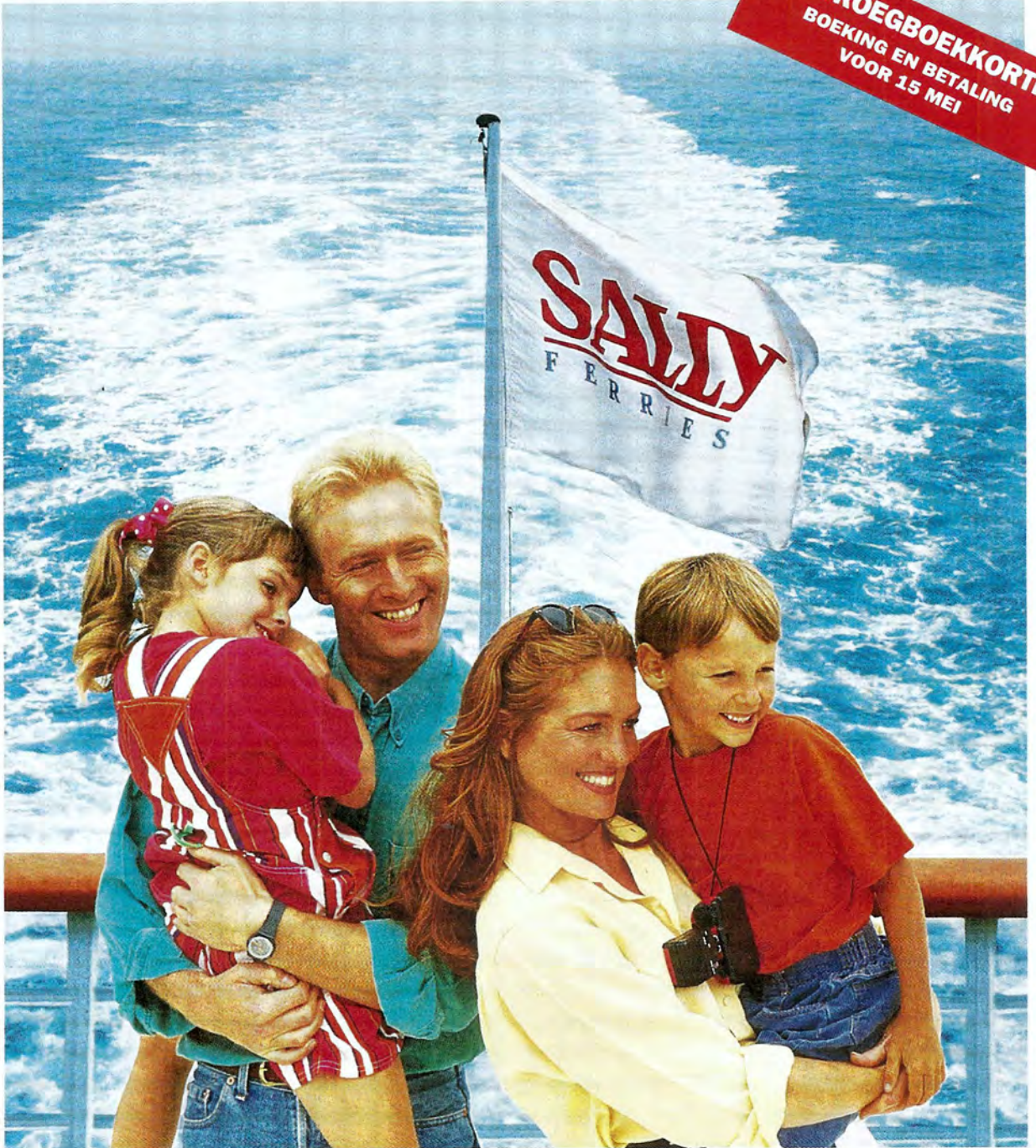


# VEERDIENSTEN NAAR ENGELAND



**SALLY**  
*Ferries*

**10% VROEGBOEKKORTING**  
BOEKING EN BETALING  
VOOR 15 MEI



*Uurregelingen en Prijzen '96*  
*2e Editie*

**OOSTENDE - RAMSGATE**  
**DUINKERKEN - RAMSGATE**

*Cross Channel Ferries*

# WELKOM BIJ SALLY EN OOSTENDE LINES

## ONZE VLOOT

De Sally Star en de Sally Sky varen tussen Duinkerken en Ramsgate. Op deze schepen kunt u genieten van ons Smörgåsbord, een Scandinavisch koud buffet waarbij u zelf uw menu samenstelt voor een vaste prijs. Op de Kanaalroute tussen Oostende en Ramsgate varen drie ferries, waaronder één van de allernieuwste superferries, de Prins Filip. Voor voetpassagiers die nog sneller willen reizen, bieden wij de Jetfoil aan.



Sally Star.



Prins Filip.



Princesse Clémentine.

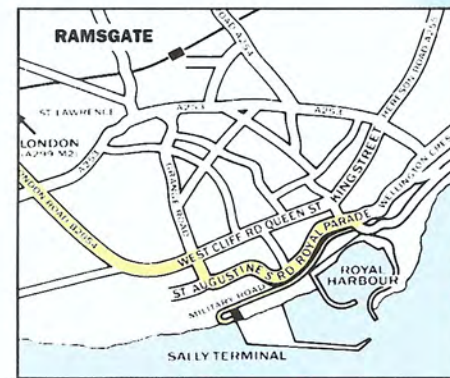
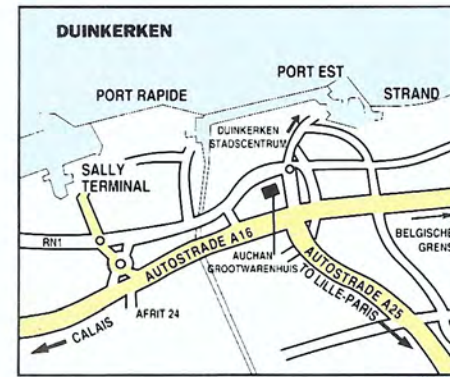
	Duinkerken	Oostende	Hutten	Smörgåsbord	Croche	Speelgelegenheden voor kinderen	Admiral Class	A la Carte Restaurant	Belegingswijze wijns & kadoshop	Bar	Gezinsvoorzieningen	Brasserie of cafeteria	Baaitent	Casino	Verschoonruimten voor baby's
Reine Astrid	*	*	*	*	*	*	*	*	*	*	*	*	*	*	*
Prins Albert	*	*	*	*	*	*	*	*	*	*	*	*	*	*	*
Prins Filip	*	*	*	*	*	*	*	*	*	*	*	*	*	*	*
Sally Sky	*	*	*	*	*	*	*	*	*	*	*	*	*	*	*
Sally Star	*	*	*	*	*	*	*	*	*	*	*	*	*	*	*

De Sally Star, de Prins Filip en de Reine Astrid hebben voorzieningen voor minder-validen.

Afstanden vanaf Ramsgate		Afstanden naar Duinkerken en Oostende	
	Km	naar Duinkerken	Km
Birmingham	330	Amsterdam	345
Brighton	176	Antwerpen	186
Bristol	337	Arnhem	340
Cambridge	196	Breda	250
Canterbury	27	Brugge	88
Cardiff	394	Brussel	176
Edinburgh	748	Gent	131
Glasgow	800	Maastricht	289
Gloucester	316	Rotterdam	299
Inverness	1056	Utrecht	310
Central London	127	<b>naar Oostende</b>	
Manchester	465	Amsterdam	280
Newcastle upon Tyne	566	Antwerpen	121
Norwich	273	Arnhem	275
Oxford	240	Breda	185
Penzance	585	Brugge	23
Plymouth	470	Brussel	111
Salisbury	263	Gent	66
Stratford upon Avon	317	Maastricht	224
Winchester	234	Rotterdam	234
York	449	Utrecht	245

Vanuit uw woonplaats bent u in korte tijd in Oostende of Duinkerken. Bij vertrek vanuit Duinkerken bent u in 2½ uur in Ramsgate na een ontspannen overtocht. Vier recreatieve uurtjes scheiden de Engelse havenstad van Oostende. De Jetfoil brengt u er in slechts 95 minuten naar toe.

Sally en Oostende Lines vormen de logische keuze voor de overtocht tussen Europa en Engeland.



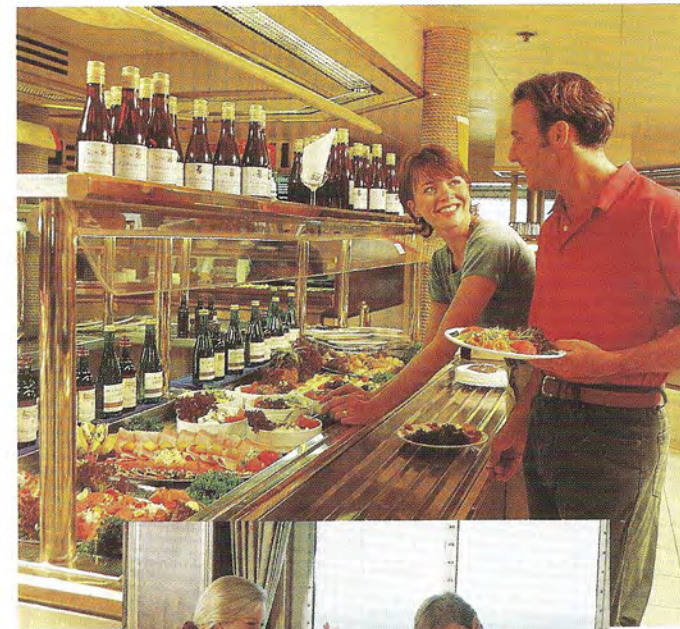
# ENGELAND VANUIT OOSTENDE



## DE VARENDE RESTAURANTS

Vanuit en naar Oostende kunt u genieten van een à la carte maaltijd die door attente obers geserveerd wordt. Er is een uitgebreid aanbod van kundig samengestelde menu's en bijpassende wijnen. Wat dacht u van Asperges op Vlaamse Wijze vooraf, gevolgd door Lamsribbetjes "Persillade" met Fijne Boontjes en Noot aardappelen? En waarom niet een Flensje met Warme Chocoladesaus als dessert? Onze chef zorgt voor een regelmatige aanpassing van de menukaart.

Wilt u een minder formeel diner? Bezoek dan ons zelfbedieningsrestaurant en kies uit warme en koude maaltijden of snacks.



## AL VAREND GENIETEN

Oostende Lines onderhoudt de verbinding van Oostende naar Ramsgate met 3 schepen varende onder Belgische vlag: de Reine Astrid, Prins Albert en Prins Filip. De Prins Filip wordt met recht een superferry genoemd. Dit comfortabele schip heeft veel voorzieningen om een perfecte overtocht te garanderen. Tevens zijn de schepen uitgerust met luxueuze lounges, hutten, een kinderspeelruimte en een bioscoop die de laatste filmhits op het scherm brengt.



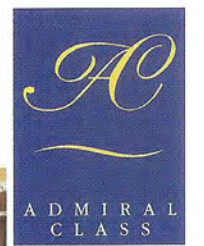
## HUTTEN

Wie tijdens de 4-uur durende overtocht even languit wil verpozen of zich gewoon wat wil verfrissen kan aan boord een hut huren. De meeste zijn met douche en toilet en sommige zelfs met radio en TV. U kunt uw hut aan boord vragen maar we raden u aan ze samen met uw boeking te reserveren. Voor wie met de wagen reist en met het schip van 00.45 uur terugkeert naar Oostende, bestaat de mogelijkheid gebruik te maken van een unieke formule «Bed & Breakfast». Zie pagina 6 voor meer details.



## ADMIRAL CLASS

Stelt u meer luxe op prijs, dan kunt u tegen een geringe bijbetaling van 220 BEF Admiral Class reizen (niet op de Jetfoil). Daarvoor krijgt u toegang tot een rustige lounge, waar u naar keuze, koffie of thee krijgt. Ook de laatste krant ontbreekt niet.





# UW OVERVAARTEN NAAR ENGELAND

**3 KINDEREN TOT EN MET 13 JAAR EN  
ALLE KINDEREN TOT EN MET 3 JAAR  
IN DE AUTO REIZEN GRATIS**

**RESERVERINGEN:  
OOSTENDE (059) 559955**

TARIEVEN IN BEF	ENKELE REIS OF 5-DAAGS RETOUR (120 UUR)			STANDAARD RETOUR		
	E	D	C	E	D	C
Auto/kampeerauto t/m 6 mtr. met 1 volwassene	2650	4250	6000	4950	8500	10750
Auto/kampeerauto t/m 6 mtr. met 2 volwassenen	3150	4750	6500	5800	9350	11600
Auto/kampeerauto t/m 6 mtr. met 3, 4 of 5 volwassenen	3400	5200	7000	6500	10200	12450
Auto + Caravan/Aanhanger t/m 7.5 mtr. met 1 volwassene	3400	5400	7250	6200	10100	12550
Auto + Caravan/Aanhanger t/m 7.5 mtr. met 2 volwassenen	3900	5900	7750	7050	10950	13400
Auto + Caravan/Aanhanger t/m 7.5 mtr. met 3, 4 of 5 volwassenen	4200	6500	8250	7500	11700	14250
Auto + Caravan/Aanhanger t/m 12.5 mtr. met 1 volwassene	4150	6400	8450	7350	11350	14450
Auto + Caravan/Aanhanger t/m 12.5 mtr. met 2 volwassenen	4650	6900	8950	8200	12200	15300
Auto + Caravan/Aanhanger t/m 12.5 mtr. met 3, 4 of 5 volwassenen	4950	7300	9450	8400	12700	16150
Extra meter of gedeelte (max. 8 mtr.)	500	600	700	850	950	1150
Extra volwassene als auto- of motorfietspassagier	500	500	500	850	850	850
3 kinderen t/m 13 jaar in een auto	Gratis	Gratis	Gratis	Gratis	Gratis	Gratis
Extra kinderen 4 t/m 13 jaar als auto- of motorfietspassagier	400	400	400	750	750	750
Voetpassagier	800	800	800	1600	1600	1600
Kinderen voetpassagiers (4 t/m 13 jaar)	400	400	400	800	800	800
Motorfiets met 1 volwassene	950	1050	1500	1300	1890	2500
Motorfiets-zijspan met 1 volwassene	1200	1400	1700	1700	2390	3100

## HUTTEN OOSTENDE LINES

TARIEVEN IN BEF	Dagafvaarten 0615 - 1845		Nachtafvaarten 1900 - 0600	
	laagseizoen	hoogseizoen	laagseizoen	hoogseizoen
Suite* (tweepersoonsbed met douche, toilet, TV en minibar)	1550	1900	1900	2200
Luxe hut* (4 bedden met douche, toilet, TV en minibar)	1100	1550	1550	1700
Luxe hut (minimum 2 bedden met douche en toilet)	950	1400	1400	1550
Bijzondere hut (minimum 2 bedden met toilet)	700	1000	1000	1200

\*Alleen beschikbaar op bepaalde afvaarten. Gelieve bij boeking na te vragen. Roken in de hutten is ten strengste verboden. Laagseizoen 1 jan - 30 juni en 1 sep - 31 dec. Hoogseizoen 1 juli - 31 aug.

**5 DAAGS RETOUR (120UUR)**  
Het 5-daags retour (120uur) gaat in op het moment van aankomst in Ramsgate. De terugreis dient gemaakt te worden vóór het verstrijken van deze periode of met de eerstvolgende afvaart na het verstrijken van deze periode. Teruggatelingen zijn niet mogelijk indien een gedeelte van het ticket is gebruikt.

**INFORMATIE VOOR VERTREK**  
Passagiers worden verzocht zich 30 minuten vóór vertrek te melden in de haven van vertrek. Autobussen en groepen één uur vóór vertrek. De vaartijd bedraagt 2½ uur vanuit Duinkerken, 4 uur vanuit Oostende. Alle vertrek- en aankomsttijden zijn lokale tijden. Het Britse uur is min 1 uur continentaal tijd.

**GROEPSTARIEVEN**  
Er zijn speciale tarieven voor groepen bestaande uit 10 of meer personen. Voor nadere inlichtingen kunt u telefonisch contact opnemen met de groepsreserveringen. Oostende Lines (059) 559955

### OPTIE 'BED & BREAKFAST'

Op de 00.45 u overvaart vanuit Ramsgate naar Oostende, kan U genieten van enkele uurtjes supplementaire rust in uw cabine. Toeslag van 300 BEF per persoon, continentaal ontbijt inbegrepen. Ontscheping ten laatste 08.30 u. U kan enkel van deze mogelijkheid gebruik maken als U met de wagen reist en minimum 48 u op voorhand reserveert. Vermeld duidelijk dat U de overnights-formule 'Bed & Breakfast' wenst.

### BELANGRIJKE VOETNOTEN

- Indien de heen- en terugreis in verschillende kleurcodes vallen, dan wordt van ieder afzonderlijk tarief de helft berekend.
- Het tarief voor auto + caravan/trailer is een inclusief tarief voor beide voertuigen.
- Algemene informatie en reserveringsvoorwaarden vindt u op de achterkant van de brochure. Bij het vaststellen van de lengte van auto + caravan/trailer dient u de lengte van de düssel mee te rekenen. Uitstekende voorwerpen, zoals boten, kano's, masten etc., zijn bepalend voor de totale lengte berekening.
- Het vervoer van fietsen is gratis (slechts één fiets per betalende voetpassagier).

De informatie in deze brochure was correct op het moment van druk, maar dient vooraf gecontroleerd te worden (Feb 96) voor mogelijke wijzigingen.

### Vanuit België, vaartijd 4 uur

OOSTENDE - RAMSGATE	1 JAN 29 MAR	30 MAR 31 OCT	1 NOV 23 DEC	24 DEC	26 DEC	27 DEC 30 DEC	31 DEC
0030	E*	D	E	E		E	E
0545	E	D	E	E	E	E	E
0945	E	D	E	E	E	E	E
1350	E	C	E	E	E	E	E
1715	E	C	E				
2045	E	E	E		E	E	

Op 25 december geen afvaarten \*Niet op 1 januari

RAMSGATE - OOSTENDE	1 JAN 29 MAR	30 MAR 31 OCT	1 NOV 23 DEC	24 DEC	26 DEC	27 DEC 31 DEC
0045	E*	D	E	E		E
0430	E*	E	E	E		E
1030	E	C	E	E	E	E
1345	E	C	E	E	E	E
1800	E	C	E	E	E	E
2200	E	D	E			

Op 25 december geen afvaarten \*Niet op 1 januari

### Vanuit Frankrijk, vaartijd 2½ uur

DUINKERKEN - RAMSGATE	1 JAN 31 MAR	1 APR Ma-Do	21 JUL Vr-Zon	22 JUL 9 SEP	10 SEP Ma-Do	31 OKT Vr-Zon	1 NOV 23 DEC	24 DEC	26 DEC	27 DEC 31 DEC
0400				E						
0830	E	E	D	D	E	D	E	E		E
1330	E	C	C	C	C	C	E	E		E
1700	E	C	C	C	C	C	E		E	E
2030	E	D	D	D	D	D	E		E	E
2359	E	E	E	E	E	E	E		E	E

Op 25 december geen afvaarten

RAMSGATE - DUINKERKEN	1 JAN 31 MAR	1 APR 21 JUL	22 JUL 9 SEP	10 SEP 31 OKT	1 NOV 23 DEC	24 DEC	26 DEC	27 DEC 31 DEC
0230			E					
0840	E	C	C	C	E	E		E
1130	E	C	C	C	E	E		E
1600	E	C	C	C	E	E		E
1930	E	D	D	D	E		E	E
2300	E	E	E	E	E		E	E

Op 25 december geen afvaarten

JANUARI 1997: AFVAARTEN ZIJN GEBASEERD OP HET AFVAARTSCHEMA VAN JANUARI 1996

## VAREN IS BESPAREN MET NAUTICAL MILES

De "Nautical Miles" is ons puntensysteem om automobilisten te belonen om met Sally en Oostende Lines te reizen.

Hoe meer U reist, hoe meer Nautical Miles U verzamelt en hoe groter de korting die U kan krijgen tot zelfs gratis reizen.

Om uw inschrijvingsformulier aan te vragen en voor meer details, belt U onze reservatiedienst 059/55.99.55 of vraagt U meer uitleg aan het informatiekantoor aan boord.

Van zodra uw lidmaatschap geregeld is, zal U uw persoonlijke "Nautical Miles-card" ontvangen, samen met de Nautical Miles nieuwsbrief die U op regelmatige tijdstippen zal op de hoogte houden van de speciale ledenaanbiedingen.

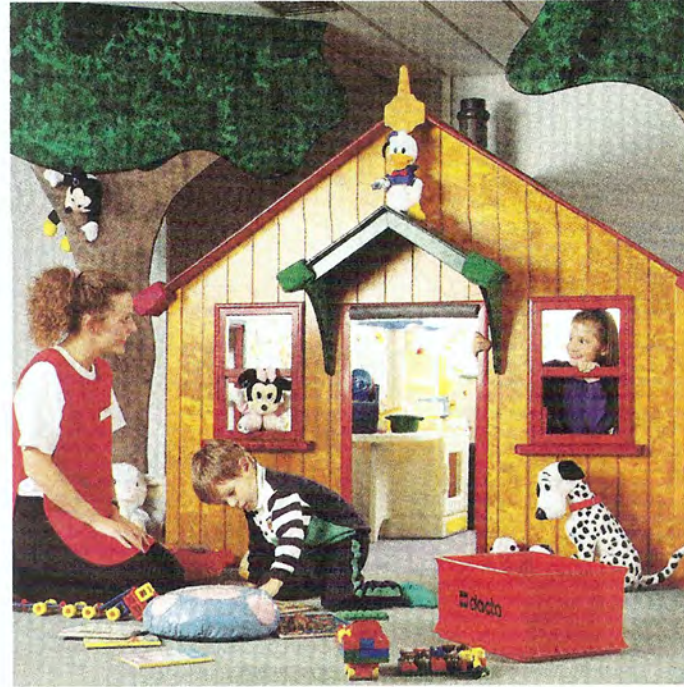
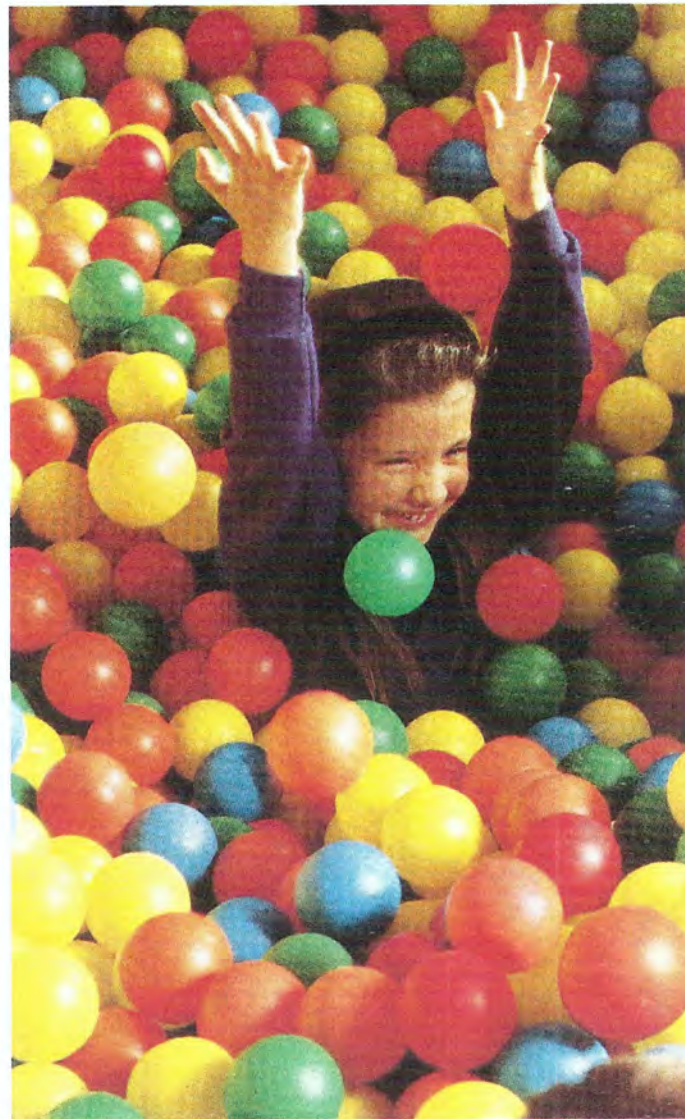
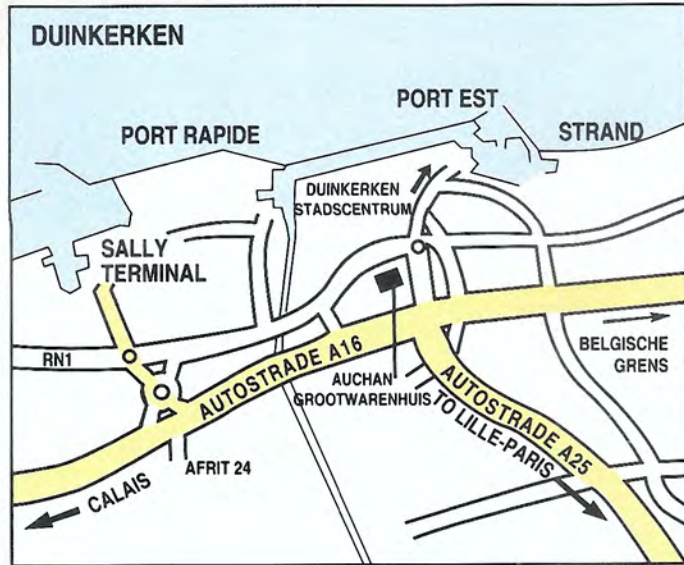
Op de tabel hiernaast vindt U enkele voorbeelden. Voorwaarden en toepassing kunnen wijzigen. Raadpleeg uw Nautical Miles-nieuwsbrief.

HOE U NAUTICAL MILES SPAART	Dagtrip simple	Enkele reis retour	5-daags retour	Standaard
	Motorfiets	6	10	10
Auto/Minibus	10	20	20	40
Auto+Caravan/Aanhanger		30	30	50

WELKE KORTINGEN KRIJGT U	Moto	Auto/Minibus	Auto+Caravan/ Aanhanger
	Gratis dagtrip	20	40
25% Korting	20	40	80
Gratis enkele reis	40	80	120
50% Korting	40	80	120
Gratis 5 daags retour	50	120	160
75% Korting	50	120	160
Gratis Standaard retour	60	150	190

# ENGELAND VANUIT DUINKERKEN



Uw vakantie begint reeds aan boord van de Sally Star of Sally Sky. Het zijn twee aangename, klantvriendelijke schepen die alles hebben om de overtocht naar uw zin te laten verlopen, of U nu voor de rust of eerder voor de animatie kiest.

De kinderen zijn gek op het ballenbad, de computerspelletjes of de videohoek terwijl hun ouders van een spannend spelletje genieten in het casino of van rondkuieren in de shops.

Als extra service, geheel gratis, bieden wij U een babyverschoonruimte en de speciale kindercreche onder toezicht van een kinderjuffrouw\*. Kinderen van 2 tot 8 jaar kunnen er kiezen uit een zee van mogelijkheden : spelletjes, puzzels, boeken en kleurpotloden... Geen wonder dat U ze de hele reis niet hoort ! U bent daarenboven dubbel in uw nopjes met het feit dat bij Oostende Lines en Sally tot 3 kinderen onder veertien jaar gratis meereizen in de wagen. Wilt U contact houden met het vasteland dan kan U zonder probleem aan boord van beide schepen telefoneren. U kan ook wegdromen in de rust van de relax-lounge of een hut boeken aan de informatie-balie van de Sally-Star.

*\* Op alle overtochten behalve de dienst van 8.30 uur vanuit Duinkerken en de overtocht van 23.00 uur vanuit Ramsgate. In de zomerperiode zijn er geen crechefaciliteiten op de 02.30 uur afvaart vanuit Ramsgate en de 04.00 uur afvaart vanuit Duinkerken.*

## BARS EN RESTAURANTS

Zowel de Sally Star als de Sally Sky hebben een bar en een brasserie met een ruime waaier aan heerlijke warme snacks, sandwiches en cakes. Op de vroege afvaarten kunt U van een uitgebreid Engels ontbijt genieten en rond de middag of 's avonds is er ons befaamde Smörgåsbord. Voor het Smörgåsbord betaalt U een bescheiden vaste prijs waarna de keuze aan U is, zoveel U maar wil. Een tip : om zoveel mogelijk van dit Scandinavisch koud buffet te genieten moet U klein beginnen om daarna terug te gaan en opnieuw op te scheppen.

U kan uw maaltijd reeds voorbehouden bij uw reservering voor de ferry. Enige voorwaarde is minstens 48 u. op voorhand te boeken.

**VOOR RESERVATIE VAN  
UW MAALTIJD:  
TEL: (059) 55 99 55**



# KOOPJES IN OVERVLOED

Neem zeker de tijd om te winkelen als U met Sally of Oostende Lines vaart. Er is veel keuze en de prijzen zijn verleidelijk !

In onze winkels kunt U gezellig rondkijken en U winkelt er in alle comfort.

Er is geen haast bij, de overtocht geeft U ruim de tijd om Uzelf eens extra te verwennen.

In onze shops aan boord zal het U niet ontbreken aan cadeau-ideetjes : camera's, horloges,

sieraden, parfums en speelgoed aan prijzen naar ieders beurs.

Natuurlijk vindt U op alle

schepen ook een uitgebreid aanbod van traditionele

belastingvrije goederen :

sterke dranken, wijnen, sigaren en sigaretten van alle

topmerken, aangevuld met een

verleidelijke keuze aan zoetwaren en

luxe-chocolade. Zoveel lekkers om van te watertanden !

## TWEEMAAL BELASTINGSVRIJ

Wilt U het maximum halen uit uw belastingvrije aankopen, vergeet dan niet dat U zowel op de heen- en als terug uw belastingvrije limieten mag benutten : neem dus uw tijd voor dubbel profijt.



Alle topmerken parfum zijn hier verkrijgbaar.



Ruim assortiment aan sterke dranken.



# JETFOIL

Wanneer u een snelle Kanaalovertocht prefereert, kiest u onze Jetfoil, die tussen Oostende en Ramsgate "vliegt". Tijdens een snelle en comfortabele overtocht vanuit Oostende biedt het cabinepersoneel u ontbijt, lunch of drankjes aan (niet bij prijs inbegrepen). Aan boord heeft u een selecte keuze aan belastingvrije artikelen. Voor een meer uitgebreid assortiment kunt u

terecht in de jetfoilterminals van Oostende en Ramsgate waar een nieuwe tax-free shop ingericht is. In Ramsgate onderhoudt een frequente buslijn de dienst tussen de Jetfoil-terminal en het treinstation. Ramsgate en directe omgeving bieden u voldoende winkels, bars, restaurants, musea en andere excursiemogelijkheden om uw eerste vakantiedag (en) te besteden.



Voor de Jetfoildiensten geldt er een toeslag per persoon per enkele reis op het van toepassing zijnde voetpassagiers-tarief van de Oostende-Ramsgate dienst. Voor kinderen van 1 tot en met 3 jaar wordt alleen de toeslag aangerekend.

#### SUPPLEMENT BEF

1 JAN 31 MAART 200	1 APR 30 JUNI 200	1 JULI 31 AUG 300	1 SEP 31 OKT 200	1 NOV 31 DEC 200
--------------------------	-------------------------	-------------------------	------------------------	------------------------

#### OOSTENDE - RAMSGATE

1 JAN 24 MAART	25 MAART 5 JULI	6 JULI 1 SEP	2 SEP 3 NOV	4 NOV 31 DEC
		0700**		
0825	0825	0825	0825	0825***
1150*	1150	1150	1150	1150
1345	1345	1345	1345	1345
	1655	1655	1655	
		1930		

#### RAMSGATE - OOSTENDE

1 JAN 24 MAART	25 MAART 5 JULI	6 JULI 1 SEP	2 SEP 3 NOV	4 NOV 31 DEC
		0810**		
1030	1030	1030	1030	1030***
1330*	1330	1330	1330	1330
1530	1530	1530	1530	1530
	1830	1830	1830	
		2055		

\* VAN 1 TOT 7 JANUARI  
 \*\* NIET OP ZONDAG  
 \*\*\* NIET OP 26 DECEMBER  
 GEEN VLUCHTEN OP 25 DECEMBER



# SALLY

## ALGEMENE INFORMATIE EN RESERVERINGSVOORWAARDEN

### 1. Vervoersvoorwaarden

Onderstaande vervoersvoorwaarden zijn toepasselijk op al de diensten door Oostende Lines/Sally Ferries geleverd. Zaken die niet uitdrukkelijk geregeld zijn binnen de vervoersvoorwaarden van Oostende Lines/Sally Ferries vallen onder de vigerende nationale en internationale wetgeving terzake. Meer in het bijzonder worden de passagiers gewezen dat de aansprakelijkheid van Oostende Lines/Sally Ferries in alle gevallen en op welke rechtsgrond dan ook, begrensd zijn tot de bedragen welke in art. 7 van de Conventie van Athene betreffende het vervoer van passagiers en hun reisgoed, vermeld worden. De rederijen behouden zich het recht voor tarieven en dienstregelingen zonder voorafgaande kennisgeving te wijzigen, alsmede afvaarten wegens ongunstige weersomstandigheden, op technische of andere gronden, af te gelasten of te onderbreken.

### 2. Betalingen

Vervoersbiljetten kunnen alleen uitgegeven worden indien volledige betaling is ontvangen, tenminste 6 weken voor vertrek of na directe betaling binnen de gestelde periode van 6 weken. Vervoersbiljetten zijn inclusief havenbelasting. De tarieven en kleurcategorieën in deze brochure zijn uitsluitend van toepassing op overtochten gereserveerd in België. Tickets die elders zijn afgegeven vallen onder de voorwaarden, tarieven en kleurcategorieën van het land van afgifte.

### 3. Terugbetalingen en toeslagen

Indien een duurdere afvaart wordt gebruikt dan oorspronkelijk geboekt, wordt een toeslag berekend voor het alsdan geldende tarief. Op speciale heen-en terugreizen zoals bv. het 120 u. retourtarief kunnen geen terugbetalingen worden gedaan als de heenreis eenmaal is gebruikt.

### 4. Annuleringen en wijzigingen

a. Het melden van reisannulaties wordt telefonisch door Oostende Lines/Sally Ferries geaccepteerd, maar dienen later alsnog via een geschreven annuleringsmelding of fax bevestigd te worden.

In geval van annulering worden de vervoerskosten terugbetaald mits wordt voldaan aan de hieronder vermelde annuleringsvoorwaarden :

tot 15 dagen voor vertrek	650 bef
7-14 dagen voor vertrek	20% kosten
0-6 dagen voor vertrek	30% kosten
niet verschijnen	50% kosten

Ingeval annulering van de reis kosten veroorzaakt, die door dienstverleners zoals hotels, andere vervoersmaatschappijen enz. aan Oostende Lines/Sally Ferries kunnen worden aangerekend, zullen deze kosten aan de reiziger worden doorgerekend. De reiziger wordt derhalve geadviseerd een annulatieverzekering af te sluiten.

b. Voor wijzigingen aan de reservering wordt, ongeacht de periode voor vertrek, 500 bef kosten gerekend.

### 5. Verloren of gestolen vervoersbiljetten

Verloren, gestolen of vernietigde vervoersbiljetten kunnen door Oostende Lines/Sally Ferries niet worden vergoed. De passagiers worden geadviseerd zich hiertegen te verzekeren.

### 6. Inschepingstijden

Passagiers worden verzocht zich 30 minuten voor vertrek te melden (1 uur voor touringcars en groepen). Ondanks het feit dat Oostende Lines en Sally Ferries al het mogelijke doen om zich aan het vaarschema te houden, kunnen zij niet verantwoordelijk worden gesteld voor eventuele vertragingen en ongemakken die daaruit voortvloeien.

### 7. Verzekering

De passagiers worden geadviseerd een reisongevallen verzekering af te sluiten. Tevens wordt hen aangeraden na te gaan of hun autoverzekering schaderisico's dekt tijdens de in- en ontscheping en tijdens het transport.

### 8. Vracht

Op voertuigen geladen met commerciële goederen zijn vrachttarieven van toepassing. Voor meer informatie hieromtrent kan men zich wenden tot de vrachtkantoren van Oostende Lines tel. 059 50 08 81 of Sally Ferries 059 32 10 10.

### 9. Levende dieren

Levende dieren kunnen niet door Oostende Lines/Sally Ferries worden vervoerd.

### 10. Visa/Paspoorten

Reizigers, (ook minderjarigen) moeten in het bezit zijn van alle geldige documenten (paspoort en/of visum) die vereist worden door de immigratie autoriteiten zowel van Groot-Brittannië als van België en/of Frankrijk. Dit geldt zowel voor EU-onderdanen als voor onderdanen van niet EU-landen. Voor informatie kunt u zich wenden tot de consulaten of ambassades van de Landen in kwestie. Visa kunnen niet verkregen worden bij lokale consulaten noch bij grensovergangen.

Oostende Lines/Sally Ferries wijzen elke verantwoordelijkheid af in het geval de reglementering voor immigratie in het Verenigd Koninkrijk niet wordt gerespecteerd. De rederijen behouden zich in deze gevallen het recht voor inscheping te weigeren, wat in geen geval aanleiding kan geven tot terugbetaling van de vervoersbiljetten. Bij gedwongen terugwijzing op last van de Britse overheid zal door Oostende Lines/Sally Ferries het normale tarief gerekend worden.

### 11. Autoverzekering en inschrijvingsbewijzen

Automobilisten dienen er rekening mee te houden, dat bij aankomst in het Verenigd Koninkrijk België of Frankrijk, de immigratiedienst om een autoverzekerings- en inschrijvingsbewijs kan vragen.

### 12. Groepstarieven

Er zijn speciale tarieven voor groepen bestaande uit 10 of meer personen. Voor nadere inlichtingen kunt u contact opnemen met de afdeling groepsreserveringen op tel. 059 55 99 56.

### 13. Veiligheid aan boord

Onze schepen zijn gebouwd in overeenstemming met de reglementen van de SOLAS (\*) conventie en met alle aanvullende wijzigingen sindsdien. Daarenboven ondergaan onze schepen regelmatige inspecties van het Ministerie van Verkeer in het Verenigd Koninkrijk en van de Belgische Zeevaart Inspectie.

(\*) Internationale Conventie betreffende de Veiligheid van Mensenlevens op Zee.

**RESERVERINGEN:**

**TEL: (059) 559955**

**FAX: (059) 809417**

**OPENINGSTIJDEN:**

Dagelijks: 0800-2100

OOSTENDE LINES Natiënkaai 5, 8400 Ostende



AGENT