

KVRSAL D'OSTENDE

SAISON 1926

PRIX : 1 FRANC.

---

# QUALITÉ

---



La General Motors est dans l'industrie automobile le plus vaste organisme du monde. Grâce à ses ressources illimitées, à ses vastes laboratoires de recherches, chacune des voitures sorties de ses Usines est un modèle, comme perfection mécanique, comme fini et comme élégance.

Elle construit toute la gamme des voitures depuis la petite automobile utilitaire jusqu'à la voiture de grand luxe, ce qui lui permet de satisfaire à toutes les exigences des acheteurs d'automobiles. En outre, comme elle est une organisation universelle, il n'y a pas de pays au monde, où le propriétaire de ses voitures ne trouve dans un faible rayon, un distributeur ou une station de service pouvant lui fournir tout ce dont il a besoin, comme pièces de rechange et comme assistance.

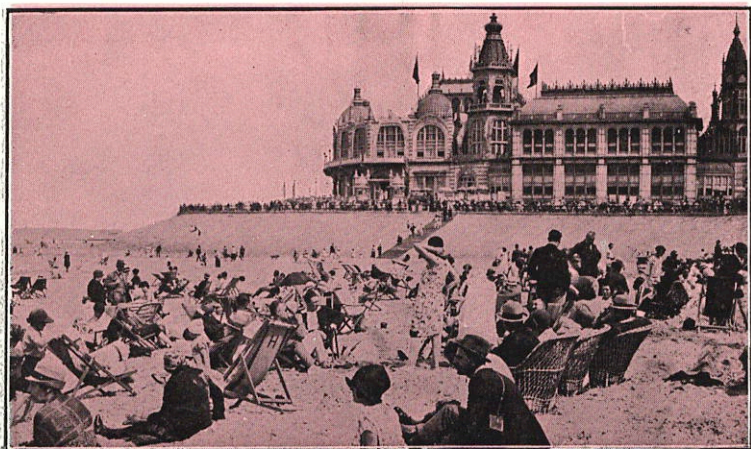
*Il y a un distributeur de toutes ces marques dans chaque chef-lieu de district.*

GENERAL

MOTORS

---





## Ne jetez pas....

Visiteur du Kursaal, ne jetez pas ce Programme qui vous sera indispensable pendant votre villégiature à Ostende. Il contient tous renseignements utiles à votre confort, votre santé, vos plaisirs. Ostende est la capitale d'été de la Belgique. Nous vous disons ici comment atteindre et visiter Bruges, Courtrai, Gand, Bruxelles, sans compter les jolies villes du Littoral belge et les sites mémorables du Front.

STOCKINGS

BAS

KOUSEN

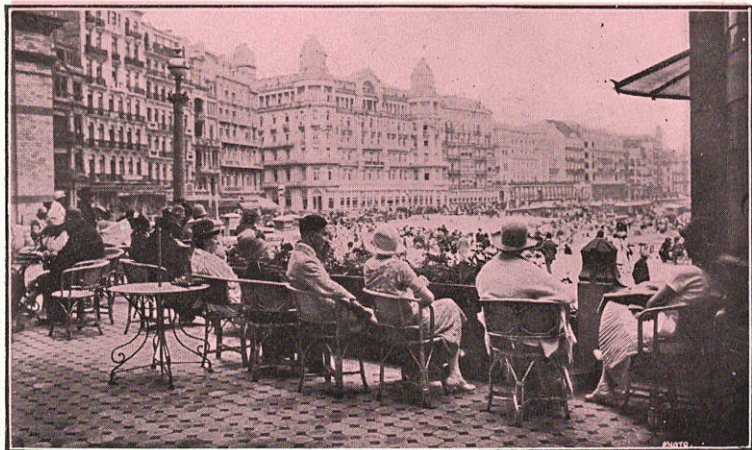


LES PREMIERS SPÉCIALISTES DU BAS EN BELGIQUE

72, DIGUE DE MER, 72, OSTENDE

MÊMES MAISONS A BRUXELLES, IXELLES ET ANVERS

(EN FACE DE LA PLAGE DES BAINS)



Ostende est une belle reine de Rubens, au teint blanc, aux charmes opulents, couchée au bord de la poissonneuse Mer du Nord.

La vaste et la plus séduisante des plages, mais en même temps une

### VILLE

agréable, aux larges avenues, aux magasins up to date, dont les 50.000 habitants passent l'hiver à l'abri du vent dans leurs solides maisons et leurs beaux cafés.

### POPULATION

de race flamande, parlant français, souvent l'anglais, industrielle, tenace, éprise de propreté et de sports, accueillante à l'étranger et très bon cœur.

L'endroit le plus sain du monde. La mortalité n'y est que de 12 pour 1000. On y boit l'eau, parfaitement pure, du Bocq.

### L'EAU MINERALE

d'Ostende, qui jaillit au Parc Léopold d'un puits artésien creusé en 1857 à la profondeur de 306 mètres, est l'honneur de son compétent analyste, de son plus zélé propagandiste, le Docteur Moreaux, bourgmestre d'Ostende. Elle est froide, radio-active, chlorobicarbonatée, sulfurée, lithinée et boratée sodique. Elle s'utilise en boisson, irrigations, gargarismes, inhalations, pulvérisations, bains, suivant les indications des médecins et dans les cas de : arthritisme, obésité,



# M. GIARD

130, Rue Royale, BRUXELLES

Agent gén. Belgique, Hollande & Luxembourg

Ateliers Paris Fantaisies

○○○○○○○○

Articles de Paris

La Poupée Expressive

Bustes - Masques

Pepé

Têtes pour ouvrages  
de Dames

Articles riches

Fétiches Auto

pour Colillons

VENTE AU DÉTAIL DES ARTICLES:

VITRINE DU KURSAAL, OSTENDE

## EN DÉGUSTATION

### au KURSAAL

Champagne Robert Durlac

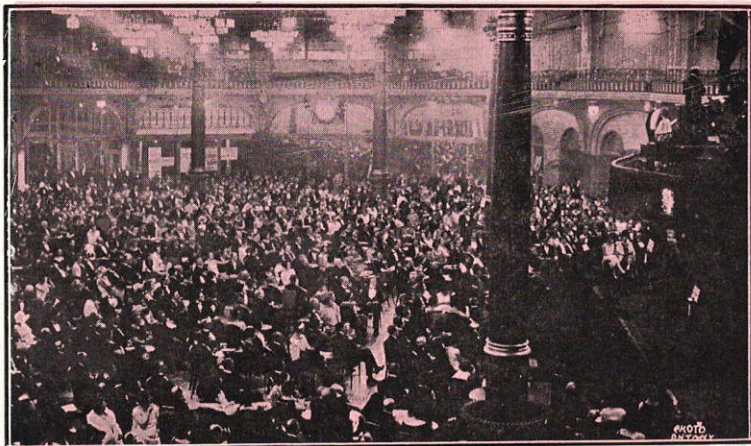


## BODEGA. Sparkling Saumur

(en quart)

Monopole: R. O. BLAISE — Verviers

## UN GRAND CONCERT AU KURSAAL



diabète ; affections gastro-intestinales et génito-urinaires chroniques ; anémie, lymphatisme ; herpétisme ; affections de la peau et des muqueuses ; pharyngites et laryngites chroniques.

### BAINS D'EAUX MINERALES

de 7 à 19 heures au Trinkhall du Parc Léopold. Prix 3 francs.  
Ostende a des

### INSTITUTS DE CURE MARINE

récemment installés selon la dernière formule de la science, notamment à Breedene et à Mariakerke (l'Hydro).

La rue la plus intéressante de la ville, quant au shopping, est la pittoresque rue de la Chapelle, qui va de la gare centrale à la digue de mer. Les autres

### PRINCIPALES ARTERES

sont parallèles à la côte : Boulevard Van Iseghem, où se trouve le Théâtre Royal ; rue Ad. Buyl (beaux magasins) partant du riant Square Marie-José derrière le Kursaal pour aboutir à la Place d'Armes : Hôtel de Ville, Musée, Bureau de Renseignements, principaux cafés ; Boulevard du Midi ou A. Pieters, où l'on trouve le Panorama de l'Yser.

### LA DIGUE

est large (30 mètres), dominant la mer, unissant le port, l'estacade,





# AÏNE-MONTAILLÉ

1, PLACE VENDÔME  
PARIS

*robes · modes · manteaux · tricotés*  
AIX-LES-BAINS · NEW-YORK · CANNES

AGENT POUR LA BELGIQUE :

**M<sup>me</sup> PETERS**

5, Rue de l'Union

BRUXELLES

LA REINE SORTANT DU CONCERT CLASSIQUE EST SALUÉE PAR LE D<sup>r</sup> MOREAUX  
BOURGMESTRE D'OSTENDE



le vieux phare au Châlet Royal et à l'Hippodrome Wellington en passant par le Kursaal. Elle est toute bordée d'élégantes villas et de grands hôtels. Elle s'étend, entre les dunes et l'estran, jusqu'à Westende, sur une distance de 20 kilomètres.

Les

### PRINCIPAUX HOTELS

sont, sur la Digue : Alexandra, Belle-Vue et Ermitage, Bruxelles, Continental, Dauphins, Grand Hôtel, Helvétia, Globe et Wellington, Kursaal et Beau-Site, Littoral Palace, Majestic Palace, New Grand Hôtel (à Ostende Extension), Océan, Osborne, Plage, Royal Phare, Splendid et le Palace Hôtel (en face de l'Hippodrome Wellington) ; en ville : Boulevard, Couronne, Patria, Providence-Régina, Savoy, Windsor-Castle.

Les pensions de famille sont extrêmement nombreuses et pour toutes catégories de clients.

Tous renseignements sur hôtels, pensions, villas et appartements à louer peuvent être obtenus au

### BUREAU DE RENSEIGNEMENTS

place d'Armes, ouvert de 9 à 12 et de 2 à 6 heures ; les dimanches et jours fériés, de 9 à 12 heures.

### LE PORT

avec ses barques de pêche à la crevette, ses chalutiers, ses malles, est ce qu'il y a de plus coloré et de plus curieux à voir à Ostende.



OUVERT LE JOUR — OUVERT LA NUIT

# ALMONDO

RUE LONGUE, OSTENDE  
LA PLUS CURIUSE HOSTELLERIE D'OSTENDE

BONNE CAVE  
CUISINE FRANÇAISE  
SPÉCIALITÉS ITALIENNES  
INCOMPARABLE BUFFET FROID



DEMANDEZ LES

**APPAREILS  
& DISQUES**

Qui portent cette Marque

En vente partout

*C<sup>ie</sup> Française du Gramophone*

Place de Meir, 42  
ANVERS

Bd M. Lemonnier, 181  
Rue de l'Ecuyer, 65  
BRUXELLES

## FOURRURES

LAUFFER & DEUTSCH

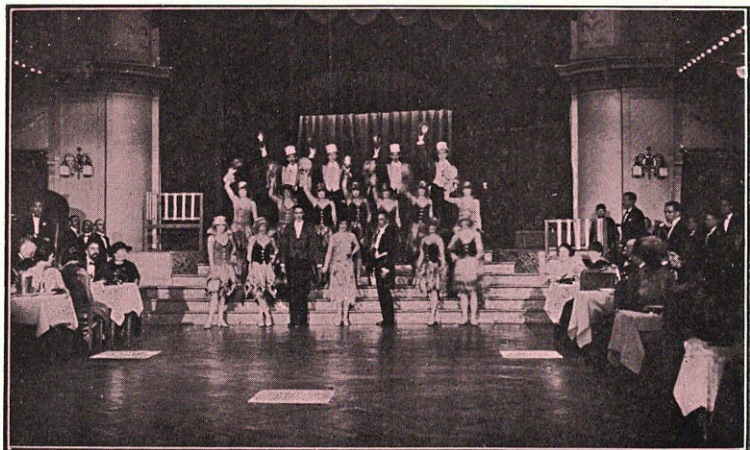
(AU BON MARCHÉ D'OSTENDE)

COIN RUES D'EST ET CHRISTINE

MAISON LA PLUS IMPORTANTE DU LITTORAL

FONDÉE EN 1895

REPARATIONS — Tél. 752 — TRANSFORMATIONS



Excursions en mer, à des prix modérés, par arrangements avec pêcheurs ou sur les petits bateaux à vapeur affectés à cet usage. Les paquebots à turbines de l'Etat Belge, dites

### MALLES

assurent deux services quotidiens :

Ostende . . . . .	10 h. 30 — 14 h. 15
Douvres arr. . . . .	14 h. 15 — 18 h.
— dép. . . . .	14 h. 40 — 18 h. 40
Londres . . . . .	16 h. 30 — 20 h. 25

Un départ supplémentaire à 9 h. 15, le samedi, du 4 juillet au 12 septembre inclus — et le vendredi à 16 h., du 17 juillet au 28 août inclus.

A l'estacade, on

### PECHE AU FILET

à raison de 2 francs par heure.

### LE POISSON

que l'on mange à Ostende est, cela va sans dire, d'une merveilleuse fraîcheur, soles incomparables, grosses vrevettes, petites plies d'une succulente finesse de chair. Restaurants de poisson renommés, dont les meilleurs se trouvent rue Ad. Buyl et rue Longue.





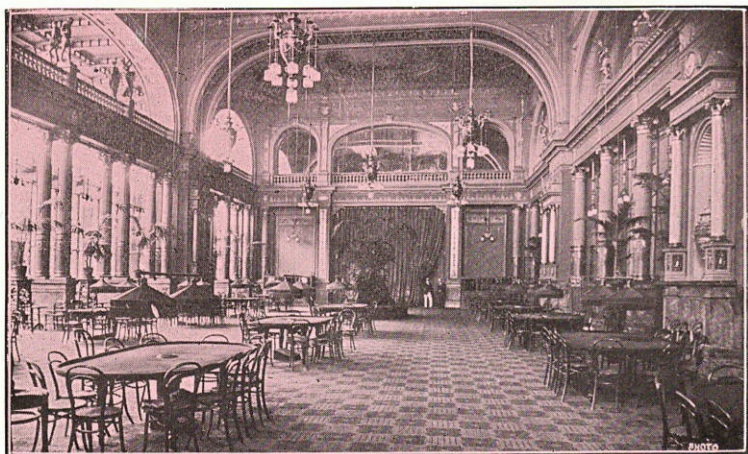
*Mon coeur  
est à celui  
qui toujours  
emploiera  
l'Eau de Cologne*  
**IMPERIALE**



*Eau de Cologne*  
**BOLDOOT**

*Chez tous les bons  
parfumeurs.*

**MIEUX QU'UN PARFUM !**



Les plus

### HAUTES MAREES

de 1926 sont à noter les 28 Juin, 27 Juillet, 26 Août et, le 24 Septembre, la plus forte de toutes.

### LES BAINS DE MER

sont à Ostende l'objet spécial de la sollicitude de l'Administration Communale. Bonne organisation. Ils sont aussi plaisants comme pittoresque que bons pour la santé de ceux qui ne sont pas trop nerveux.

La voiture-cabine ordinaire coûte 3,50 (enfants 1,50) ; voiture spéciale 5 frs (enfants 2,50) ; voiture de luxe 7 frs (enfants 3,50) ; voiture salon 20 frs.

Les bains se prennent de 7 à 19 heures et du 22 mai au 30 septembre.

A Mariakerke, les bains coûtent 1.50.

La Ville installe sur la plage, pour les familles, de grandes et confortables cabines abritant les mamans du vent, de la pluie, du soleil et permettant aux enfants de mettre chaque jour en sûreté leurs jouets. S'adresser pour la location au Bureau des

### TENTES

sur la Plage, devant le Chalet Royal.

Tout étranger séjournant à Ostende doit acquitter, entre les mains de son logeur, une



*Hygiène de la Bouche et de l'Estomac.*

Après et entre les Repas

# PASTILLES VICHY-ÉTAT

Assainissent la bouche — Facilitent la digestion

*Pharmacies — Confiseries — Maisons d'Alimentation*

**St-Raphaël**



**Quinquina**

Sa grande qualité  
fait son grand succès



Les plus

### HAUTES MAREES

de 1926 sont à noter les 28 Juin, 27 Juillet, 26 Août et, le 24 Septembre, la plus forte de toutes.

### LES BAINS DE MER

sont à Ostende l'objet spécial de la sollicitude de l'Administration Communale. Bonne organisation. Ils sont aussi plaisants comme pittoresques que bons pour la santé de ceux qui ne sont pas trop nerveux.

La voiture-cabine ordinaire coûte 3,50 (enfants 1,50) ; voiture spéciale 5 frs (enfants 2,50) ; voiture de luxe 7 frs (enfants 3,50) ; voiture salon 20 frs.

Les bains se prennent de 7 à 19 heures et du 22 mai au 30 septembre.

A Mariakerke, les bains coûtent 1,50.

La Ville installe sur la plage, pour les familles, de grandes et confortables cabines abritant les mamans du vent, de la pluie, du soleil et permettant aux enfants de mettre chaque jour en sûreté leurs jouets. S'adresser pour la location au Bureau des

### TENTES

sur la Plage, devant le Chalet Royal.

Tout étranger séjournant à Ostende doit acquitter, entre les mains de son logeur, une



*Hygiène de la Bouche et de l'Estomac.*

Après et entre les Repas

# PASTILLES VICHY-ÉTAT

Assainissent la bouche — Facilitent la digestion

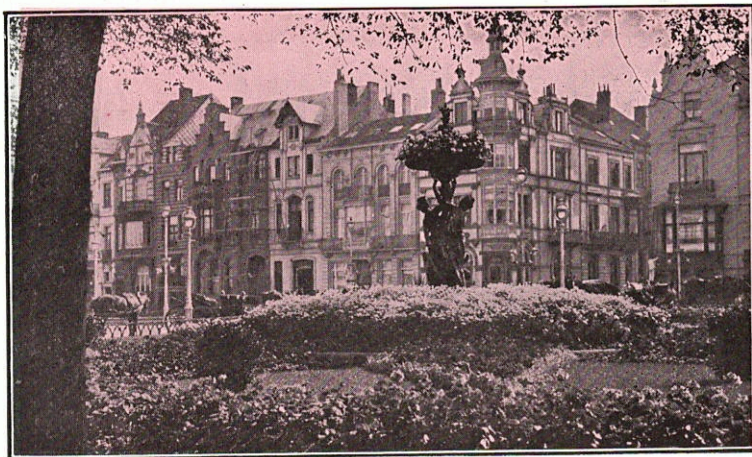
*Pharmacies — Confiteries — Maisons d'Alimentation*

**St-Raphaël**



**Quinquina**

Sa grande qualité  
fait son grand succès



### TAXE DE SEJOUR

qui va de 25 centimes par jour à un franc, selon l'importance de l'hôtel ou de la pension. Le jour de l'arrivée et celui du départ ne sont chacun comptés que pour une demi-journée.

Le plus grand attrait d'Ostende est naturellement la mer, mais il s'y trouve bien d'autres choses intéressantes à voir.

### LE PARC LEOPOLD

à l'extrémité de l'avenue Léopold qui part du Kursaal, est un charmant jardin avec étang, ponts rustiques, parterres toujours éclatants de fleurs grâce aux soins du Service des Serres Communales. Le Parc Marie-Henriette, derrière la gare centrale, mérite, par son lac, ses beaux arbres, son étendue, sa savante ordonnance, son surnom de Bois de Boulogne. A noter aussi le Parc Albert à Mariakerke, les jardins des galeries Royales et les frais dessins floraux dont sont ornées plusieurs avenues.

La tour de l'ancienne Eglise SS. Pierre et Paul constitue, avec son calvaire éclairé le soir par une antique lanterne en fer battu, l'une des plus émouvantes images que l'étranger conservera d'Ostende.

Les différents

### CULTES

sont dignement représentés dans cette ville de saison que fréquentent en été près de 200.000 étrangers.



Passez l'Hiver à

# CANNES



## CASINO MUNICIPAL

OUVERT DE DÉCEMBRE A MAI

*Théâtre - Musique - Ballets - Sélections - Concerts*

Directeur de la Musique : M. Reynaldo HAHN



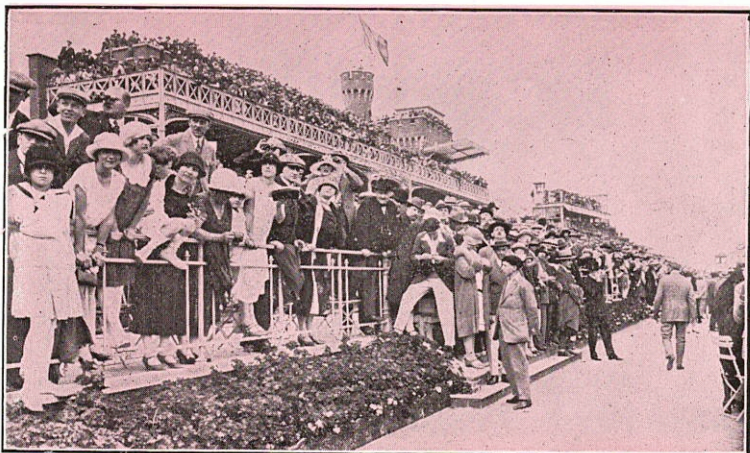
### FÊTES ET GALAS

*au RESTAURANT DES AMBASSADEURS*



Tennis - Deux Golfs - Polo - Régates  
Courses de Chevaux





*Catholique* : nouvelle Eglise SS.Pierre et Paul ; églises St Joseph, Notre-Dame, du Sacré-Cœur, St Antoine de Padoue, des Capucins, des Dominicains.

*Anglican* : 101, rue Longue.

*Protestant Evangélique* : rue du Vélodrome.

*Synagogue* : Place Ph. Van Maestricht.

### LE MUSEE

se trouve à l'Hôtel de Ville, visible tous les jours sauf dimanches et fêtes. Les tableaux sont répartis entre l'entrée, l'escalier d'honneur, la Salle blanche, la salle des mariages, la salle verte, les cabinets des Echevins. La salle du Collège est décorée de vues d'Ostende dûes à Louis Dubois et à François Musin. Une anti chambre du premier étage constitue un véritable Musée Ensor, contenant trois peintures importantes, dont « Le Pouilleux », du plus célèbre des peintres ostendais et la suite complète de ses eaux-fortes. Les antiquités sont au deuxième étage du bâtiment. Trois peintures de Léon Spilliaert ornent la

### BIBLIOTHEQUE COMMUNALE

(10, Place d'Armes, ouverte de 10 à 1 et de 5 à 8 heures, tous les jours de la semaine).

### LE THEATRE ROYAL

Boulevard Van Iseghem, joue l'opéra, l'opérette, la comédie. Prix des places, de 2 à 20 fr., fauteuils d'orchestre 15 fr.



PERMANENT EXHIBITION  
AT THE PRIVATE CLUB

VITRINE D'EXPOSITION  
AU CERCLE PRIVÉ

**LÉON DEVOS**  
DE L'ANCIENNE SOC<sup>TE</sup> HAARDT & DEVOS  
**JOAILLIER BIJOUTIER**

**OSTENDE**  
71, DIGUE DE MER  
TEL. 617

**BRUXELLES**  
63, RUE DE NAMUR  
TEL. 149-95

**BUREAU A-PARIS**  
31, RUE DU 4-SEPTEMBRE  
OPERA

Finest Selection of High Class Jewellery  
Unique Patterns in Rings, Bracelets,  
Brooches, Watches, Links, Cigarette Cases.  
Original Mountings very Light yet Strong.  
Diamonds and Coloured Stones  
of the Highest Grade.

Grand choix de Bagues, Bracelets, Broches,  
Montres, Poudriers, Étuis à Cigarettes, etc.  
Montures originales, légères et solides.

Colliers de Perles à tous prix.  
Brillants et Pierres de couleurs de 1<sup>re</sup> qualité.  
Création incessante de Nouveautés.

Dimanche 5 Septembre à 9 heures  
**Grand Concert Symphonique**

sous la direction de M. François RASSE  
directeur de la musique et 1<sup>er</sup> chef d'orchestre  
avec le concours et pour les adieux de M<sup>me</sup> Elvira  
de HIDALGO, de la Scala de Milan

PROGRAMME

1. Ouverture de *Benvenuto Cellini* . . . . . Berlioz
2. Valse triste . . . . . Sibelius
3. Romance appassionata . . . . . Rasse  
Violon : **M. Henry Gadeyne.**
4. Air du *Barbier de Séville* . . . . . Rossini  
**M<sup>me</sup> Elvira de HIDALGO.**
5. *Milenka*, ballet . . . . . Blockx
6. Air de *Rigoletto* . . . . . Verdi  
**M<sup>me</sup> Elvira de HIDALGO.**
7. Prélude aux *Maîtres Chanteurs de Nuremberg* . . . . . Wagner

Au Piano Gaveau : M. Maxime VANNESTE

Après le concert, Soirée dansante. La toilette de soirée est de rigueur.

**HIRSCH & C<sup>IE</sup>**

==== **BRUXELLES** ====



**Couturiers fourreurs de la Reine**

**EN FACE LE KURSAAL**

Dimanche 5 Septembre à 3 heures

## SÉANCE D'ORGUE

par M. Léandre VILAIN

### PROGRAMME

- |                                |           |
|--------------------------------|-----------|
| 1. Adagio et Toccata . . . . . | Widor     |
| 2. Sélection . . . . .         | Delibes   |
| 3. Marche Solennelle . . . . . | L. Vilain |
| 4. Mélodie . . . . .           | Gounod    |



### FÊTES DE DEMAIN

- A 3 h. Séance d'Orgue par M. Léandre VILAIN.  
A 3 h. 1/2, Concert symphonique, sous la direction de  
M. Maxime VANNESTE.  
A 4 h. 1/2, Thé dansant.  
A 9 h. Grand Concert symphonique, sous la direction de  
M. Toussaint DE SUTTER 1<sup>er</sup> chef d'orchestre  
avec le concours de M<sup>me</sup> Madeleine LOYS, cantatrice.  
Après le concert, Soirée dansante.

NOUVEL HOTEL DE LUXE

## ROYAL MONCEAU HOTEL

— 35-37-39 Avenue Hoche, PARIS —

(CHAMPS ELYSÉES-ETOILE)

250 Appartements :-: 250 Salles de Bains  
Grands Jardins

ADRESSE TÉLÉGRAPHIQUE : ROYAMONCO PARIS



# Philippe & Gaston



FOURREURS

COUTURIERS

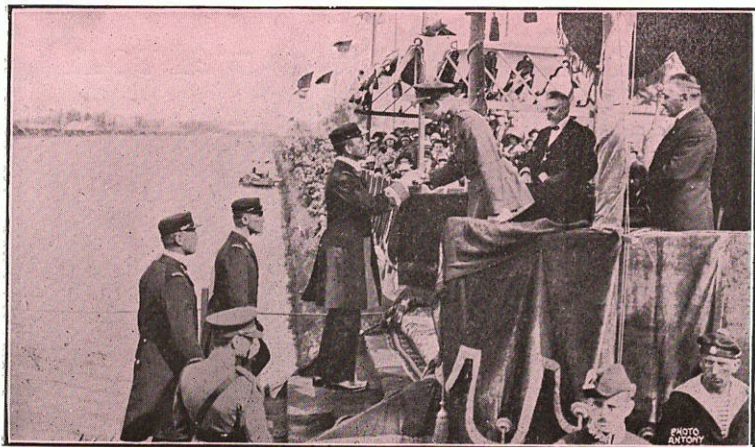
*Madame Huguette DUFLOS*  
*sociétaire de la Comédie Française*

*Madame Gabrielle DORZIA*

*Madame Madeleine LELY*  
*s'habillent toujours chez*

# Philippe & Gaston

renommés pour leurs belles fourrures



### LA SCALA

Rampe Christine, est un music-hall où défilent pendant la saison les derniers succès de Paris et de Bruxelles.

Tous les soirs pendant la saison, concert par

### L'HARMONIE COMMUNALE

(de 8.30 h. à 10 h.) au kiosque de la Place d'Armes et, deux fois par semaine, concert au kiosque du Parc Léopold par la musique du régiment en garnison à Ostende. Un Festival Permanent est organisé chaque année, attirant tous les dimanches les meilleures sociétés instrumentales de Belgique et de l'Etranger.

Sept bons

### CINEMAS

Forum, rue de Flandre ; Moderne, rue de la Chapelle ; Palace, rue Ad. Buyl ; Pathé, rue Longue ; St. Sébastien, rue St. Sébastien ; Odéon, chaussée de Nieuport ; Volksbond, rue de Stockholm.

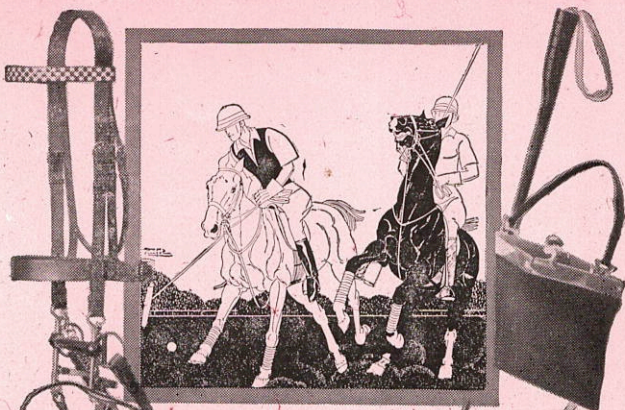
### LE PANORAMA DE L'YSER

œuvre d'A. Bastien, est visible, avenue du Vindictive, de 10 à 21 h., prix d'entrée 3 fr.

Mais le centre du plaisir élégant à Ostende est évidemment

### LE KURSAAL

Orchestre de cent musiciens sous la direction de MM. F. Rasse, direc-



**HERMÈS**

Sellier

24, Faubourg St-Honoré

PARIS

Agence

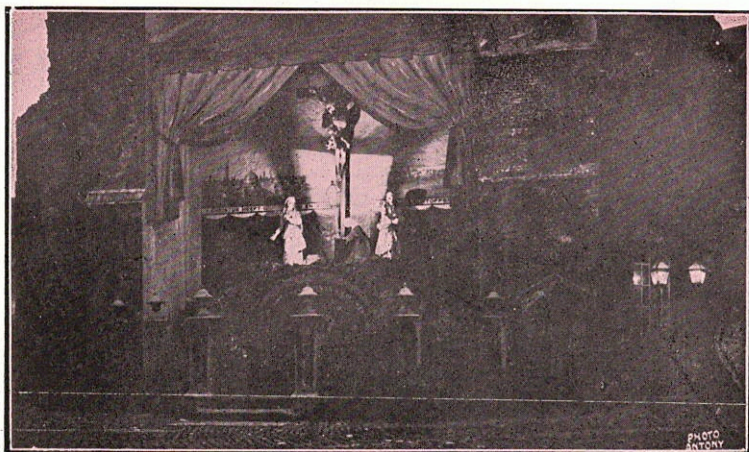
Maison ROBERT

Digue de Mer — OSTENDE

Vitrine d'Exposition et de Vente  
au "KURSAAL"

DRAEGER





teur du Conservatoire de Liège, J. Toussaint De Sutter, directeur de l'Académie de musique d'Ostende et Maxime Vanneste ; organiste : M. Léandre Vilain ; tous les jours thé-dansant et bal, trois orchestres américains ; dîner de gala tous les samedis dans la salle des Ambassadeurs.

Nos hôtes étrangers feront une appréciable économie en s'abonnant au Kursaal. Nous donnons ci-dessous le nouveau tarif des Abonnements :

Nombre de Personnes	Du 1 au 30 juin et du 1 au 30 sept.		Juillet ou Août		SAISON
	15 j.,	1 mois	15 j.,	1 mois	
Une personne. . . . .	70 00	120 00	122 00	220 00	293 00
Famille de 2 personnes. . . . .	130 00	210 00	218 00	345 00	484 00
» 3 » . . . . .	180 00	280 00	300 00	444 00	624 00
» 4 » . . . . .	250 20	330 00	369 00	491 00	714 00
» 5 » . . . . .	220 00	360 00	413 00	551 00	779 00
» 6 » . . . . .	270 00	380 00	457 00	610 00	821 00
Par personne en pl s de 6. . . . .	20 00	20 00	30 00	45 00	45 00
Enfants de 7 à 12 ans . . . . .	15 00	20 00	35 00	40 00	40 00

**PRIX D'ENTREE.** — Juin et Septembre. Jusqu'à 7 h. 3 fr., Après 7 h. 5 frs. Juillet et Août. Jusqu'à 7 h. 3 frs. Après 7 h. 12 frs. — Les concerts classiques du Vendredi : 7 fr.

10 Pour les abonnements d'un mois et de saison, la photographie est obligatoire. Les cartes de famille ne sont délivrées qu'aux Père et Mère et à leurs Enfants non mariés.

MESDAMES,  
Votre Romancier Favori est  
**Maurice DEKOBRA**



Vous avez déjà lu :  
**MON CŒUR AU RALENTI** (350<sup>me</sup> mille)  
et **LA MADONE DES SLEEPINGS** (410<sup>me</sup> mille)

Vous lirez cet été :

**LA GONDOLE**  
**AUX CHIMERES**

Roman Cosmopolite  
vous y retrouverez la célèbre **Lady Diana**.

---

ÉDITIONS BAUDINIÈRE, 23, rue du Caire -:- PARIS



## LES CERCLES ET ASSOCIATIONS

d'agrément ou d'utilité publique, susceptibles d'intéresser les étrangers, sont les suivants :

La Société Littéraire, Place d'Armes ;

Le Rotary Club, dont le local est au Royal Phare Hotel et dont le déjeuner réglementaire a lieu tous les mardis à midi et demie. Nul n'ignore qu'Ostende sera, en 1927, le siège d'une convention rotarienne pour laquelle on compte sur la présence de 7 à 8000 participants venus de tous les points du monde ;

Les Amitiés Françaises, 31, Square Stéphanie ;

Le Cercle Cœcilia, Place d'Armes ;

Le Cercle Catholique, Place d'Armes ;

La Coloniale du Littoral, Rue St. Sébastien ;

Le Syndicat d'Initiative, siège au Bureau de Renseignements, Place d'Armes ;

Le Sport Nautique, dont le secrétariat est 32, rue Ad. Buyl ;

L'Auto-Moto Club du Littoral, 115, Bd Van Iseghem.

## LES CONSULATS

se trouvent aux adresses suivantes :

**Bolivie** : M. Elleboudt, avenue Léopold, 9.

**Brésil** : vice-consul : M. Périer G., rue de l'Yser, 18.

**Chili** : M. Kleinberg, rue Euphr. Beernaert, 81.

**Danemark**, vice-consul : M. Hamman A., rue Longue, 60.

**France**, consul : M. Guermontez, rue de Varsovie, 35.



# GRAND RESTAURANT & CAFE-GLACIER

DU KURSAAL

CUISINE ET SERVICE DE 1<sup>er</sup> ORDRE

## LES MEILLEURS VINS

DÉJEUNERS SUR LA TERRASSE  
DINERS DANS LA SALLE DES AMBASSADEURS



Direction : Matheudi et Hertault  
du Palace Hôtel de Bruxelles.



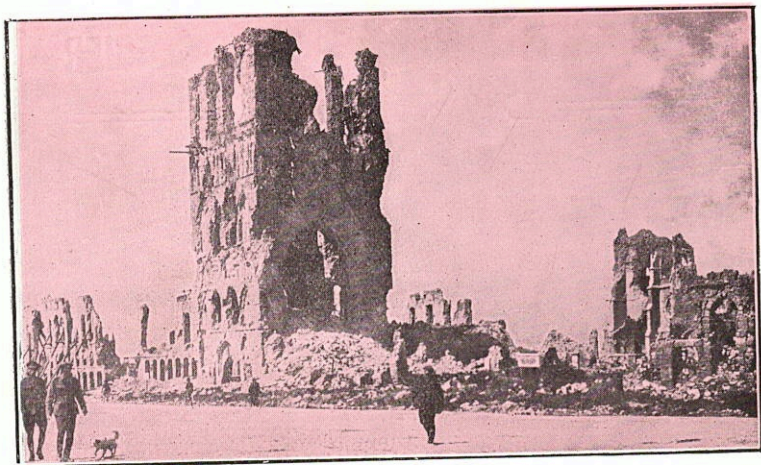
## "UNION JACK"

CUVÉE SPÉCIALE DU

Champagne SAINT-MARCEAUX, Reims

En dégustation

AUX AMBASSADEURS



- Grande Bretagne**: M. Templer, 61, rue du Vélodrome.  
**Grèce**, consul : M. Borgers, avenue du Vindictive, 16.  
**Haïti**, vice-consul : M. Janssens L., rue Longue, 72.  
**Italie**, vice-consul : M. Hanze, quai Vindictive, 18.  
**Monaco**: M. J. Laroye, square Stéphanie, 21.  
**Norvège**, vice-consul : M. Laroye, quai du Chantier.  
**Panama**, vice-consul : M. Van Glabbeke E., boulev. Alph. Pieters, 24.  
**Pays-Bas**, vice-consul : M. Baels, avenue Henri Serruys, 64.  
**Pérou**: M. L. Van Iseghem, boulevard Van Iseghem.  
**Portugal**: M. J. Bauwens, avenue Serruys, 62.  
**St-Dominique**, consul : M. Helsmoortel, 10, place Vander Sweep.  
**Suède**, consul : M. Elias Olsen, square Stéphanie, 39.  
**Uruguay**: M. G. Petit, place Marie-José.  
**Roumanie**: M. Ramet, 53, rue du Quai.

Les Sports sont naturellement à l'honneur à Ostende. C'est entre la plage, le Kursaal et

## L'HIPPODROME WELLINGTON

que se joue la pièce de la saison.

Voici les dates des principales épreuves sur ce champ de courses :

- 1 juillet : Prix Eclipse, 1000 m., 30.000 fr.  
 11 » Grand Critérium International, 1000 m. 100.000 fr.  
 25 » Grand Prix d'Ostende (International), 2.900 m.  
 100.000 francs.  
 8 août : Derby d'Ostende, 2.400 m., 50.000 fr.  
 » Grande Course de Haies, 3.000 m., 25.000 fr.

Le Paradis des Golfeurs

# HYÈRES

A 80 KILOMÈTRES DE MARSEILLE  
:: SUR LA ROUTE DE CANNES ::



## GOLF-HOTEL

Tout 1<sup>er</sup> Ordre -- Situation Unique  
250 Chambres -- 100 Salles de Bains

RESTAURANT - ORCHESTRE

○○○○○○○○

*Sur les célèbres Links d'Hyères*

4 Tennis de Match -- 6 Croquets

○○○○○○○○

*Même Direction : SPLENDIDE HOTEL  
Marseille*



- 17 août Grand Military Interallié, 3.700 m., 25.000 fr.  
 21 » Grand Steeple-Chase, 4.500 m., 25.000 fr.  
 29 » Grand International, 2.200 m., **500.000 fr.**  
 30 » Gladiateur, 3.700 m., 25.000 fr.

On se rend à Wellington par tramway (départ Square Marie-José) ou en fiacre (la course 5 francs pourboire compris).

En juillet et août, quand il n'y a pas de réunion sur ce champ, il y a courses au galop à

### L'HIPPODROME DE BREEDENE

(tramways Square Marie-José ou gare centrale, pour s'y rendre et autos particulières ou auto-cars, prix à convenir).

En outre, sur le même hippodrome, courses au trot. Principale épreuve : Grand Prix du Kursaal, international, 40.000 fr. le 14 juillet

### LE TENNIS

des Galeries Royales a des courts superbes, établis il y a deux ans à peine. Il est ouvert au public d'avril à septembre. Grands concours du 25 au 31 juillet. Concours handicap toutes les semaines. Les entrées et cotisations se paient 1000 fr. pour avril, 100 fr. pour mai, 100 fr. juin, 150 fr. juillet, 200 fr. août, 150 fr. septembre. Une heure 5 fr., sauf en août, 7 fr., Saison entière 500 fr. Les spectateurs paient 2 fr. d'entrée, en août 3 fr. Réduction de 10% sur les abonnements de joueurs, pour familles de 4 personnes habitants sous le même toit.

Le Royal

### GOLF

Club de Belgique a des *Links* parfaits (18 trous) à Coq-sur-Mer, deux heures d'Ostende, tramway toutes les 15 minutes Square Marie-José. Tournois de juillet à septembre. Grand Prix d'Ostende en août. Il suffit, pour être admis membre temporaire du Club, d'être présenté par un membre de celui-ci ou par le secrétaire du Home Club. Cotisation : un jour, 20 fr. ; une semaine, 80 fr. ; un mois, 225 fr. ; la saison : 400 fr. Spectateurs : 3 fr.

Un

### CERCLE D'ESCRIME

est établi dans une partie des locaux de la Société Littéraire, Place d'Armes. Pour affiliation ou leçons, s'adresser au Maître Senault.

### COURSES CYCLISTES

importantes en juillet et août, au Vélodrome.

### FOOTBALL

tous les dimanches, au terrain du V. G. Parc Marie-Henriette, Arme-nonville. Tribunes 4 et 5 fr. ; populaires : 2 fr. ou au terrain de l'A. S. Avenue Elisabeth. Tribunes 4 et 5 fr. ; populaires : 2 fr.

Le 15 août se dispute la Coupe Aug. Declerck.

Passez l'Hiver à

**PAU**

**Son PALAIS D'HIVER**

(Direction A. DUCREUX)

**SES ATTRACTIONS ET SON THEATRE**

DE PREMIER ORDRE

SES COURSES

SES CHASSES AU RENARD

SON GOLF

SES TENNIS

SES EXCURSIONS

SA PÊCHE AU SAUMON





On n'a pas oublié

### LES ENFANTS

dans les programmes des délasséments ostendais : le Kursaal, organise pour eux chaque jeudi un bal avec cadeaux et cotillons ainsi que des courses, des concours de forts, concours de bébés, concours d'élégance, courses de ballonnets. Le *Daily Mail* met également sur pied chaque année une vaste compétition pour travaux en sable. Consulter les affiches spéciales.

Ostende est reliée à toutes les capitales européennes par des

### AVIONS

Londres 9 h. — Bruxelles 11 h. 30. — Cologne 14 h.

Londres 14 h. 30. — Ostende 16 h. 15.

Londres 15 h. 15. — Cologne 18 h. 45.

Ostende 11 h. 30. — Londres 13 h. 15.

Cologne 9 h. 30. — Bruxelles 11 h. — Londres 14 h. 15.

Cologne 15 h. — Londres 18 h. 45.

### en TRAMWAY ELECTRIQUE

on peut aller d'Ostende, par Middelkerke jusque Westende, par Furnes jusque La Panne et Nieuport, par Leke jusque Dixmude, par Blankenberghe et Heyst jusqu'au Zoute.



# LES GRANDS HOTELS D'EGYPTE

•••••

## CAIRO

The Continental-Savoy

## PYRAMIDS

Mena House Hotel

## HELOUAN

Grand Hôtel Helouan

Hôtel des Bains

Sulphur bath Establishment

## ALEXANDRIA

Hôtel Casino San-Stefano



## LES AUTOS

ont à leur disposition l'incomparable Route Royale.

Les meilleures agences automobiles sont :

**Blue Cars.** Excursions dans toutes directions en voitures de luxe. Change. Tickets de bateau. Tél. 1055. Rampe de Flandre.

**Grand Garage Central,** 1, rue des Capucins (à 100 m. de la Place d'Armes, tél. 272. Ostende). Excursions à forfait ou au kilomètre. — Agence Paige-Jewett. — Pièces de rechange.

**For all your Excursions** book British at the British Travel Bureau, 1, Rue de Flandre, tél. 327 (Forum Cinema) Ostende.

Distances par la route: d'Ostende à Coq s/mer, 12,5 km. ; **Blankenberghe** 21 km. « **Musée de la Maison du Pêcheur, 17, Rue Breydel** » ; Zeebrugge (Musée de la guerre) 26 km. ; Knocke 33 km. (visitez « Sonnehuis », hôtellerie toute garnie de beaux meubles anciens) ; l'Ecluse, première (et jolie) ville une fois passée la frontière hollandaise, 43 km. ; Westende 12 km. ; Nieuport 16 km. ; La Panne, 33 km. ; Furnes 26 km. ; Ypres (les Halles) 49 km. ; Bruges 31 km., Musée de l'Hôpital (Memlinc), Gruuthouse (dentelles), Chapelle du Saint Sang, béguinage ; Gand 70 km., St Bavon, Château des Comtes ; Courtrai 59 km. ; Bruxelles 132 km. ; Liège 233 km. ; Cologne 349 km. ; Paris 326 km. ; Deauville 404 km.

---

# LES GRANDS GALAS

DE LA SAISON 1926

---

PAUL WHITEMAN ET SON ORCHESTRE

FLORENCE MILLS ET SA TROUPE

ET L'ORCHESTRE THE PLANTATIONS

LES DOLLY SISTERS DANS LEUR REVUE

RAQUEL MELLER

FLORENCE WALTON & LEO LEITRIM

LEISTER ALLAIN — BREEN

LA PAVLOVA

LES SAKSHAROFF

LES BALLETS RUSSES DE DIAGHILEW.

LES COMMANDERS

LYON  
CARLTON HOTEL



Place de la République



“ THE ARISTOCRATIC HOTEL ”

Ouvert en 1924

GARAGE

RESTAURANT



**FLOZOR**

*Lotron à l'extrait de camomille ozonifié donnant à la chevelure  
les colorations blondes les plus délicates.  
Rehausse merveilleusement le flou des cheveux courts  
· N'est pas une teinture ·*

*En vente partout J. Lesquendieu, Paris*

**Merveilleuse Crème de Beauté**  
INALTÉRABLE  
PARFUM SUAVE

**LA REINE DES CRÈMES**

PARIS  
**J. LESQUENDIEU, Parfumeur**  
*En Vente Partout et Grands Magasins, Coiffeurs, Parfumeurs.*

**FARD-CRÈME**  
AUX COULEURS CHARMANTES

**PAR JOLI**

Merveilleux  
pour les lèvres et les joues  
auxquelles il donne un avivement remarquable,  
*Incomparable aux feux de la rampe et du studio.*

*En vente partout J. Lesquendieu, Paris.*

**Toute Femme  
élégante  
est cliente  
du  
Printemps**



EIGENDOM  
DE PLATE V.Z.W.  
OSTENDE

4521778  
Mars 0158-05

DE PLATE  
1977/0952  
OSTENDE



Toute  
personne  
élégante....

est cliente du **BON MARCHÉ**  
VAXELAIRE CLAES ★ BRUXELLES

IMPRIMERIE ELLEBOUDT  
RUE CHRISTINE, 19, OSTENDE