

Programme Officiel des Courses

DÉPART

13 h. 07 (1 h. 07)

13 h. 12 (1 h. 12)

(réguliers)

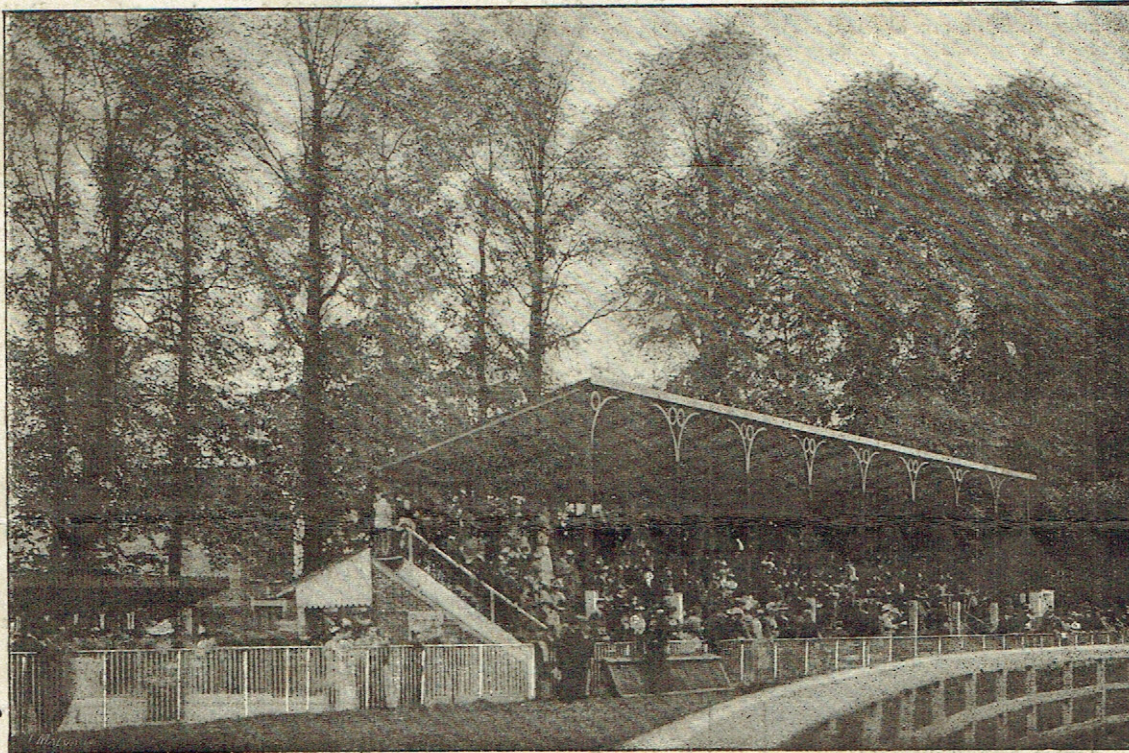
Dernier train spécial

à 13 h. 19 (1 h. 19)



Tramway :

toutes les dix minutes



RETOUR

16 h. 05 (4 h. 05)

16 h. 51 (4 h. 51)

18 h. 07 (6 h. 07)

(réguliers)

Spécial après les courses



Tramway :

toutes les dix minutes

FOREST, 30^e journée, Lundi 31 Octobre 1898, à 1 1/2 heure.

(A 1 1/2 h.)

PRIX GOOSEBERRY (handicap). — 1,000 francs.

Pour chevaux belges de 2 ans n'ayant pas gagné un prix de 4,000 fr. — Entrée : 20 fr. Le second recevra 150 fr. sur les entrées. — Le gagnant d'une course après la publication des poids, portera 4 kil. de surcharge. — Distance : 1,100 mètres.

PROPRIÉTAIRES	COULEURS	N ^o	CHEVAUX	POIDS	ROBE	AGE	ORIGINE
Ch. Liénart	Rouge, toque rouge	1	Tarlatane	62	pe alz.	2	Enterprise et Tartane.
Ed. Guyot	R. jaune et rouge, t. noire	2	Sangsue	60	pe bb.	2	Mont d'Or et Sabine.
Comte de Ribaucourt	C. blanc et noir, t. bleue	3	Prince Royal	58	pa n.	2	Redcliffe et Primavera.
J. Goffin	Noire, cout. rouges, t. rouge	4	Corail	57	pa n.	2	Exning et Sea Coal.
Ch. Liénart	Rouge, toque rouge	5	Halia	56	pe b.	2	M. of the Horse et Stroll. Nun.
J. Goffin	Noire, cout. rouges, t. rouge	6	Rapid Boy	56	pa bb.	2	Bullion et Romanesca.
Ch. Liénart	Rouge, toque rouge	7	Grisons	55	pa b.	2	Cactus et Guinevere.
Comte de Ribaucourt	C. noir et blanc, t. bleue	8	Malibrant	53	pe alz.	2	Cognac et Miss Anna.
F. Spreutels	Mordorée, t. mordorée	9	Hurlingham	53	pa b.	2	Evergreen et Queen of the Hunt.
F. Coppée	Bleue, m. jaunes, t. noire	10	Fitz Roy	53	pa b.	2	Fripou et Felicitas.
Ad. de Neuter	Rose, brand. et toque noirs	11	Bruxelles-Potins	50+4	pe b.	2	Exning et Naïveté.
Ch. Liénart	Rouge, t. rouge	12	Harwich	50	pa b.	2	Morion et Hersey.
G. de Lichtervelde	R. bleu et blanc, m. et t. bleues	13	Magda	48	pe b.	2	Cognac et Firefly.
E. Van Hinsbergh	Rouge, m. et t. vertes	14	Merville	47	pe b.	2	Bullion et Merveille.
F. Wygaerts	C. rouge, jaune et noir, t. rouge	15	Daru	46	pa b.	2	Peter et Diary.
G. Miles	Noire, pois blancs, t. noire	16	Rosie May	45	pe b.	2	Exning et Loch Katrine.

Retirée : Herzele, 42 kil., à M. V. Hassebroucq.

(A 1 h. 50).

PRIX MANON (à vendre). — 1,000 francs.

Pour chevaux belges de 3 ans et au-dessus, à vendre pour 3,000 fr. Le vainqueur à vendre aux enchères publiques. 5 p. c. à charge de l'acquéreur pour frais. — Poids : 3 ans, 62 kil.; 4 ans et plus, 66 kil. — Le cheval mis à vendre pour 2,000 fr. recevra 3 kil.; pour 1,000 fr., 7 kil. — Distance : 1,200 mètres.

G. Brichart	Noire, m. blanches, t. noire	1	Wadelai	(3,000)	64	j. b.	5	Garnem. ou Cognac et Wideaw.
Baron de Crawhez	Bleue, m. c. jaune et bleu, t. jaune	2	Feu Fottet	(2,000)	63	h. alz.	4	Cactus et Fortune Teller.
G. Van der Meylen	Verte, m. jaunes, t. marron	3	Persane	(2,000)	61	j. b.	4	Bullion et Persephone.
G. de Lichtervelde	R. bleu et blanc, m. et t. bleues	4	Quinton	(1,000)	59	h. b.	4	Balkan et Griselda.
F. Wygaerts	C. rouge, jaune et noir, t. rouge	5	Congo	(1,000)	59	ch. b.	6	Balkan et Couronne d'Or.
E. Ysebrant de Lendoncq	Jaune, cout. brunes, t. bruns	6	Florence	(1,000)	57	j. b.	5	Verzenay et Fiametta.
J.-J. Lee	Noire, parem. et toque jaunes	7	Marpha	(1,000)	57	j. b.	4	Cognac et Siska.
Baron Ed. Grenier	C. bleu et rouge, t. bleue	8	S'Il vous Plait	(1,000)	57	j. bb.	4	Exning et Sapphire II.
G. de Lichtervelde	R. bleu et blanc, m. et t. bleues	9	Isengrin	(1,000)	55	h. bb.	3	Balkan ou Mail Coach et Assur.
G. de Lichtervelde	R. bleu et blanc, m. et t. bleues	10	Spileita	(1,000)	53	pe b.	3	Balkan et Griselda.
F. Wygaerts	C. rouge, jaune et noir, t. rouge	11	Caravelle	(1,000)	53	pe b.	3	Cognac et Carmen.

Déposé

PRIX : 30 CENTIMES

Reproduction interdite

(A 2 heures 15)

PRIX BELGICA. — 2,500 francs.

Pour chevaux belges de 2 ans, n'ayant pas couru hors du pays. — Entrée : 20 fr. Le second recevra 200 fr. sur les entrées. — Poids : 60 kil. Le cheval n'ayant pas gagné (sellings exceptés) un prix de 6,000 fr., ni reçu 2,500 fr. comme second, recevra 3 kil. de décharge; celui n'ayant pas gagné (sellings exceptés) un prix de 4,000 fr., recevra 6 kil.; de 2,500 fr., 9 kil.; et celui n'ayant rien gagné (sellings exceptés) recevra 11 kil. — Distance : 1,600 mètres.

Table with 7 columns: PROPRIÉTAIRES, COULEURS, No, CHEVAUX, Poids, ROBE AGE, ORIGINE. Lists various horse owners, colors, numbers, names, weights, colors/ages, and origins.

(A 2 h. 40).

PRIX HÉLIOTROPÉ (à vendre). — 2,500 francs.

Pour tous chevaux de 3 ans et au-dessus, à vendre pour 2,500 fr. Le vainqueur à vendre aux enchères publiques, 5 p. c. à charge de l'acquéreur pour frais. — Poids : 3 ans, 60 kil.; 4 ans, 64 kil.; 5 ans et plus, 65 kil. Le cheval mis à vendre pour 2,000 fr., recevra 3 kil.; pour 1,500 fr., 6 kil.; pour 1,000 fr., 9 kil. — Distance : 1,600 mètres.

Table with 7 columns: PROPRIÉTAIRES, COULEURS, No, CHEVAUX, Poids, ROBE AGE, ORIGINE. Lists various horse owners, colors, numbers, names, weights, colors/ages, and origins.

(A 3 h. 10)

PRIX MIGNON (welter-handicap). — 2,000 francs.

Pour chevaux belges de 3 ans. — Entrée : 20 fr. Le second recevra 200 fr. sur les entrées. — Le gagnant d'une course après la publication des poids, portera 4 kil. de surcharge. — Distance : 2,000 mètres.

Table with 7 columns: PROPRIÉTAIRES, COULEURS, No, CHEVAUX, Poids, ROBE AGE, ORIGINE. Lists various horse owners, colors, numbers, names, weights, colors/ages, and origins.

TRENTE ET UNIÈME JOURNÉE. — DIMANCHE 6 NOVEMBRE

Handwritten notes and stamps: '4 tt/15317', 'OOSTENDE', 'PLATE V.Z.W.', 'LEGENDOM'.