



Casino-Kursaal te Oostende. - Hoofdingang aan de kant van de stad. - Op de grote centrale luifel werd voor enkele weken een beeldhouwwerk geplaatst van Grard.

HET KURSAALGEBOUW

De oude Kursaal, in 1875 opgericht, stond gedurende meer dan een halve eeuw in de gunst van een uitgelezen Europees publiek. Tijdens de oorlogsjaren, in 1942, werd het gebouw afgebroken. De vastberaden moderne bouwtrant van het nieuwe Casino (een werk van bouwkundige Leon Stijnen) houdt enerzijds rekening met het doel van de instelling, ruimte en verademing, en komt anderzijds tegemoet, en wel zeer gelukkig, aan de algemene tendenz naar versobering en eenvoud. Het nieuwe Casino werd opgericht op de vroegere ligging en is meer dan één hectare groot. De hoofdingang van het nieuwe gebouw is naar de stad gericht. Het bevat een ingangshall, een erehall, een grote concertzaal, een music-hall-dancinghall, een speelzaal, een private speelzaal, een restaurant, een leeszaal, een expositiezaal, een bodega en een night-club. In de bijlokalen zijn ondergebracht: foyers, loges voor de artisten, vestiaires, keukens, sociale diensten en bureau's. Het gebouw werd opgetrokken door de N. V. Dumon & Vander Vin, Brussel.

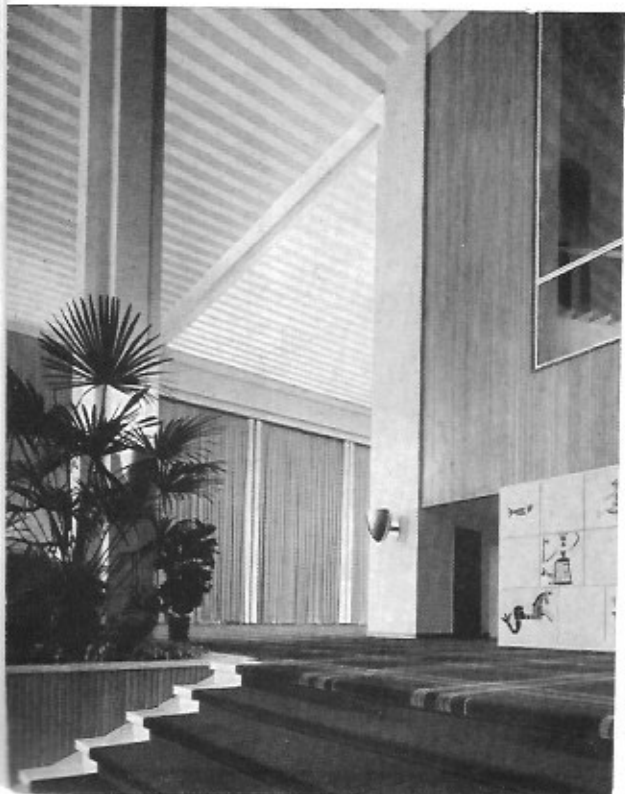
Een stad als Oostende, in het centrum van de Belgische kust gelegen, en sedert vele decennia wereldbekend als badplaats, heeft behoefte aan een uitstekend ingericht milieu, waar ook het culturele leven, in voordrachten, filmvoorstellingen, concerten en tentoonstellingen kan gevoed worden. Sedert de opening van de nieuwe Kursaal heeft Oostende in die zin in ons eigen land en daarbuiten de vermaardheid nog opgedreven. In verband met de culturele manifestaties die in het Casino plaats grijpen, hoort men wel eens, dat er hoofdzakelijk beroep gedaan wordt op buitenlandse artisten, en dat zo zelden onze mensen een gelegenheid krijgen met hun werk voor dit uitgelezen internationale publiek te verschijnen. Het moet zeker zeer moeilijk zijn die verhouding passend en logisch te doseren, het komt ons echter wel voor dat in de laatste jaren diverse pogingen werden aangewend om aan die gerechtvaardigde wens tegemoet te komen. De exposities die deze Zomer in de kursaal worden ingericht liggen trouwens in de lijn van deze pogingen. De taak en de roeping van de culturele directie van het Casino is in deze dan ook zeer groot. Met de foto's die hier volgen, geven wij enkele beelden van het Casino, een paar buitenzichten, en enkele binnenzichten, waarin telkens de soberheid zal opvallen en het weren van het bijkomstige, waardoor alleen overblijft : ruimte en rust.

Leeszaal, aan de westzijde gelegen, met uitzicht op de zee en het strand.





Grote concertzaal, 50 bij 60 m. biedt plaats aan 2500 personen. Bewegbaar podium, geschikt zowel voor concerten als voor operavertoningen.



*Ingang aan de westzijde, naar expositiezaal en leeszaal.
Keramikpaneel (rechts) van Pierre Caille.*

Grote eze-hall, in het midden van de Kursaal, 60 bij 20 m. geeft toegang tot de concertzaal, de speelzaal, de music-hall, de leeszaal en de expositiezaal.



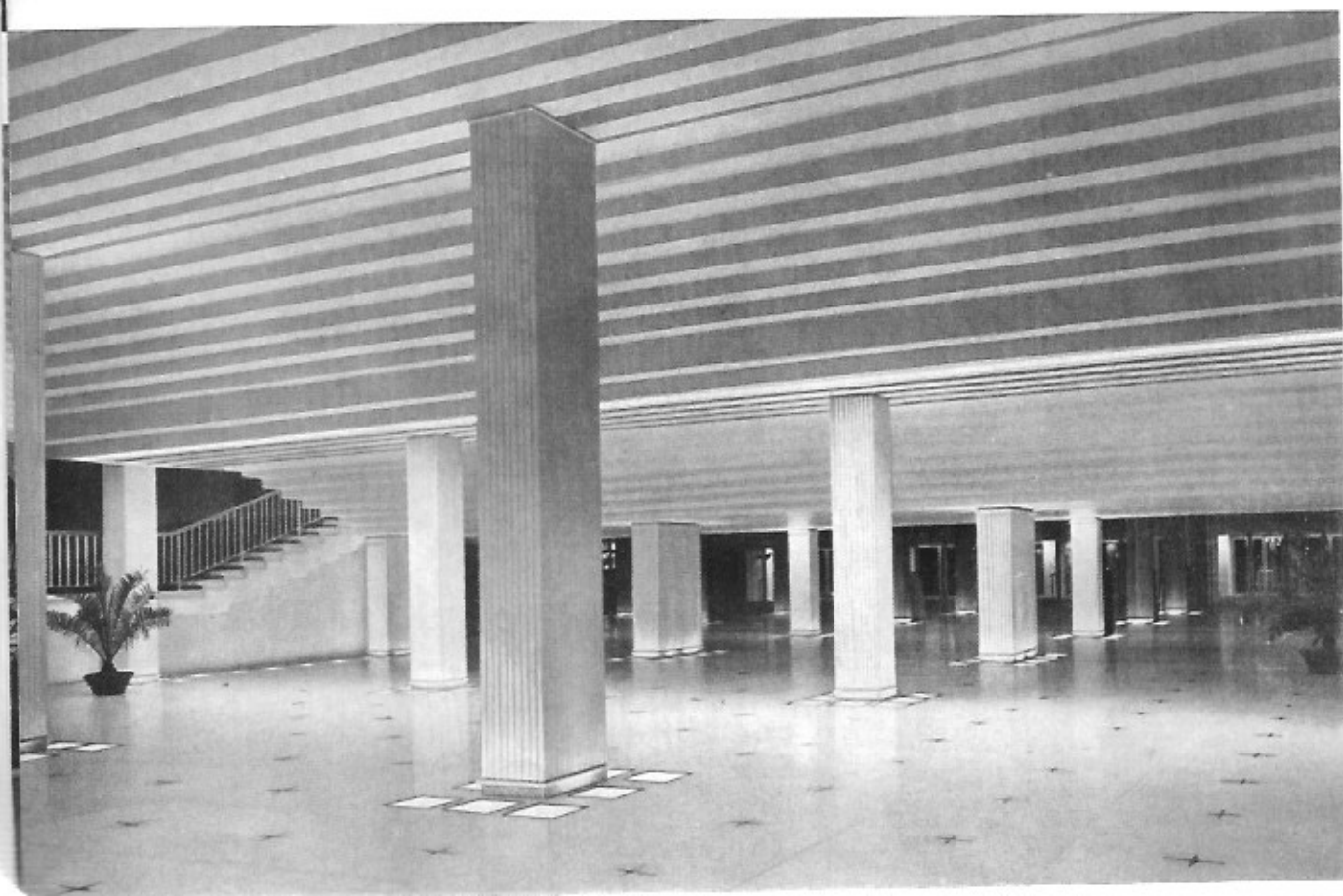
Music-hall langs de stadszijde gelegen. Plaats voor 1.250 personen. Afmetingen : 40 bij 30 m. Toneel uitgerust voor voorstellingen van operettes en music-hall.





In de expositiezaal van de kursaal te Oostende wordt van begin juli tot 15 augustus een grote tentoonstelling ingericht, gewijd aan *Edgard Tytgat*. Van 15 augustus tot 15 september wordt een tweede tentoonstelling ingericht waar werk zal geëxposeerd zijn van *James Ensor*, *Constant Permeke* en andere Oostendse kunstenaars.

Centrale inkom. Afmetingen : 40 bij 25 m. voorafgegaan van een zuilengalerij van 30 bij 6 m. Inlichtingsbureau's, plaatsbespreking, abonnementen.



De foto's bij dit artikel zijn van Remy Bouters, Molenbeek-Brussel.

