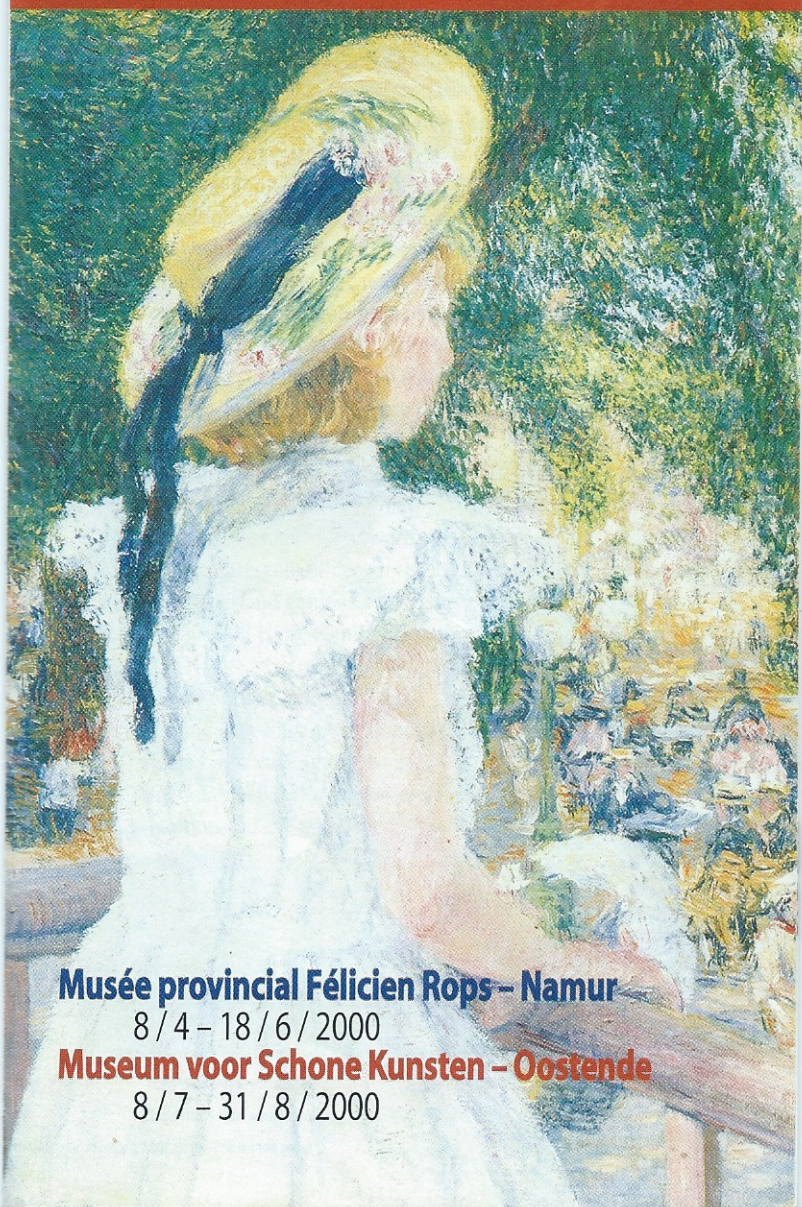


Rétrospective  
Retrospectieve tentoonstelling  
A retrospective exhibition

# GEORGE 1868-1941 MORREN



**Musée provincial Félicien Rops – Namur**

8 / 4 – 18 / 6 / 2000

**Museum voor Schone Kunsten – Oostende**

8 / 7 – 31 / 8 / 2000



Musée provincial Félicien Rops – Namur  
8 avril - 18 juin 2000

Musée des Beaux-Arts – Ostende  
8 juillet - 31 août 2000

La démarche artistique de George Morren est essentiellement celle d'un impressionniste. Son œuvre est celle d'un homme pour qui la joie de vivre comporte souvent la joie de peindre.

On cataloguerait aisément George Morren parmi les impressionnistes français. Pourtant, quand on examine son œuvre à la lumière belgo-flamande, on découvre vite des qualités de terroir qui le distinguent de ce qui se pratiquait à Paris. L'originalité de Morren est d'avoir assimilé une technique et un esprit sans se laisser assimiler lui-même.

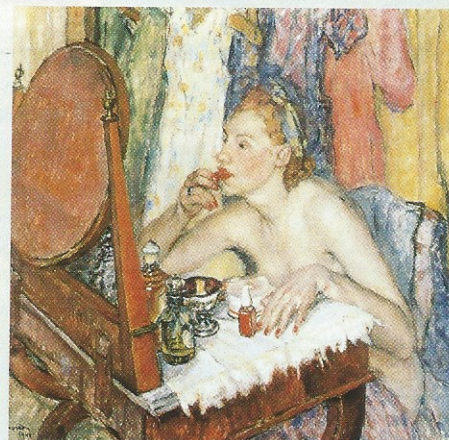
Ce qui prédomine dans son œuvre, c'est sa façon de voir. Si la sensualité raffinée avec laquelle il peint la femme fait souvent penser à Renoir, Degas ou Bonnard, ses paysages parfois à ceux de Seurat, Monet ou Pissaro, ce n'est jamais d'imitation dont il s'agit, mais d'imprégnation.



Jeune femme à sa toilette, 1903

Jonge vrouw bij de opschik, 1903

Young women dressing up, 1903, photo Luc Schrobiltgen



Le bâton de rouge, 1941

Lippenstift, 1941

Lipstick, 1941, photo Patrick Goetelen

Si on peut découvrir des changements dans son parcours artistique, ils ne sont que de surface et de manière. Car l'artiste n'a jamais varié sa vision des choses; vision heureuse, optimiste qui trouve dans le délicat ensoleillement de certains paysages de Belgique, de France ou d'Italie et dans la lumière tamisée des intérieurs, l'expression de ce que représente pour lui la douceur de vivre.

Alors que de son vivant, Morren a exposé au côté des plus grands peintres de son époque, son nom reste paradoxalement inconnu du grand public. Un siècle après sa première exposition personnelle, cette rétrospective tente de faire le point sur sa démarche artistique et présente, à travers diverses thématiques (la femme, les terrasses et les jardins, les paysages, les natures mortes) les quatre périodes de son parcours artistique: période néo-impressionniste, période luministe, période dite de Saint-Germain, période de synthèse. Quelques objets d'art appliqué complètent l'exposition.

Une monographie générale – richement illustrée – suivie du catalogue raisonné de l'œuvre est publiée par Pandora à cette occasion.

Tony Calabrese, commissaire de l'exposition, en est l'auteur.



Provinciaal Museum Félicien Rops - Namen  
8 april - 18 juni 2000

Museum voor Schone Kunsten - Oostende  
8 juli - 31 augustus 2000

De artistieke loopbaan van George Morren is in hoofdzaak deze van een impressionist.

Zijn oeuvre is dat van een man die levensvreugde met schildersvreugde wist te combineren. Men zou hem moeiteloos bij de Franse impressionisten kunnen klasseren.

Wanneer men nochtans zijn oeuvre met dat Vlaams-Belgische licht bekijkt, ontdekt men al gauw de landsgebonden kwaliteiten die hem onderscheiden van wat in Parijs gebeurde. Want de oorspronkelijkheid van Morren bestaat erin zich een techniek en een geest te hebben eigen gemaakt zonder er zelf, door geassimileerd te zijn geworden.

Wat overheerst in zijn werk is zijn zienswijze. De verfijnde sensualiteit waarmee hij de vrouw schildert mag dan al vaak aan Renoir, Degas of Bonnard doen denken, of zijn landschappen soms aan deze van Seurat, Monet of Pissaro; toch gaat het nooit om nabootsing maar eerder om bevruchting.

De veranderingen die men kan ontdekken in zijn artistieke evolutie zijn enkel oppervlakkige stijlgebonden wijzigingen. Want nooit heeft de kunstenaar zijn kijk op de dingen wezenlijk gewijzigd. Een gelukkige, optimistische kijk op de dingen vindt hij in het tedere en zonnige van bepaalde



Le restaurant de plein air, 1932

Het restaurant in open lucht, 1932

The restaurant in the open air, 1932, photo Luc Schrobiltgen

landschappen in België, Frankrijk of Italië en in het gefilterde licht, heimelijk als een streling van sommige interieurs. Dit is voor hem de atmosfeer die het beste past bij wat voor hem het levensgenot voorstelt.

Tijdens zijn leven stelde hij tentoon samen met de grootste schilders van zijn tijd, maar nu is het totaal andersom en is zijn naam onbekend bij het grote publiek. Een eeuw na zijn eerste individuele tentoonstelling, tracht deze retropectieve zijn kunstenaarschap te belichten. Doorheen de diverse thema's waaraan hij de voorkeur gaf (de vrouw, terrassen en tuinen, landschappen, stillevens) worden de vier periodes van zijn evolutie voorgesteld: neo-impressionisme, luminisme, de zogenaamde «Saint-Germain-periode» en de syntetische periode. Enkele voorwerpen van toegepaste kunst zullen de tentoonstelling vervolledigen.



La table servie, 1919

De gedekte tafel, 1919

A set table, 1919, photo Hugo Maes

Uitgeverij Pandora zal bij deze gelegenheid een rijk geïllustreerde monografie, gevolgd door een beredeneerde catalogus uitgeven. Tony Calabrese is de curator van deze tentoonstelling en de auteur van het boek.

2023/0296



8 april - 18 juni 2000

Provinciaal Museum Félicien Rops  
Rue Fumal, 12  
B - 5000 Namen

**INLICHTINGEN**

tel: 32 (0) 81 22 01 10  
fax: 32 (0) 81 22 54 47  
e-mail: rops@ciger.be  
http://www.ciger.be/rops

**OPENINGSTIJDEN**

dinsdag tot zondag 10 tot 18 uur  
gesloten op maandag

**TOEGANGSPRIJS**

100 BEF  
50 BEF (Kunstenaars, studenten, 60+,  
groepen)  
25 BEF (scholen)

**GELEIDE BEZOEKEN OP AANVRAAG**

tel: 32(0) 81 22 01 10  
prijs: 1250 BEF (1000 BEF voor scholen)  
voor een groep van max. 20 personen

**NOCTURNES**

Inlichtingen en reservaties:  
tel: 32 (0) 81 22 01 10  
fax: 32 (0) 81 22 54 47

**PARKING**

Betalend parkeren in de omgeving:  
Place Saint-Aubain, Place Maurice  
Servais, Place d'Armes

8 juli - 31 augustus 2000

Museum voor Schone Kunsten  
Wapenplein  
B - 8400 Oostende

**INLICHTINGEN**

tel: 32 (0) 59 80 53 35  
fax: 32 (0) 59 80 28 91  
http://www.  
Artsite.be/musea/MSKOostende.htm

**OPENINGSTIJDEN**

woensdag tot maandag 10 tot 12  
en 14 tot 17 uur  
gesloten op dinsdag

**TOEGANGSPRIJS**

(inclusief de toegang tot de  
retrospectieve Guillaume Vogels)  
200 BEF  
100 BEF (groepen, rechthebbenden  
op het voordeeltarief)  
kinderen gratis

**GELEIDE BEZOEKEN OP AANVRAAG**

tel: 32 0 (59) 80 73 81

**PARKING**

Betalend parkeren in nabije parkings  
Visserskaai, «Mijnplein»,  
Europacentrum (Christinastraat) en  
Zeeparking (Leopold II Laan /  
Hendrik Serruyslaan)

**CATALOGUS**

Monografie en bereedeneerde  
oeuvrecatalogus (Frans-Nederlands);  
320 blz., rijkelijk geïllustreerd in  
kleur:  
1.950 BEF (gebrocheerd, exclusieve  
verkoop in de beide musea) ;  
2.950 BEF (ingebonden uitgave)

8 avril - 18 juin 2000

Musée provincial Félicien Rops  
Rue Fumal, 12  
B - 5000 Namur

**INFORMATIONS**

tél: 32 (0) 81 22 01 10  
fax: 32 (0) 81 22 54 47  
e-mail: rops@ciger.be  
http://www.ciger.be/rops

**HEURES D'OUVERTURE**

mardi au dimanche de 10 à 18 h  
fermé le lundi

**PRIX D'ENTRÉE**

100 FB  
50 FB (artistes, étudiants, 3<sup>ème</sup> âge,  
groupes)  
25 FB (groupes scolaires)

**VISITES GUIDÉES**

**SUR RENDEZ-VOUS**

tél: 32 (0) 81 22 01 10  
Prix: 1250 FB (1000 FB pour les écoles)  
pour un groupe de 20 personnes  
maximum

**NOCTURNES**

Renseignements et réservations  
tél: 32 (0) 81 22 01 10  
fax: 32 (0) 81 22 54 47

**CATALOGUE**

Monographie et catalogue raisonné  
de l'œuvre (bilingue français/  
néerlandais), 320 pages,  
abondamment illustré en couleurs:  
1.950 FB (exemplaire broché en vente  
exclusive au musée);  
2.950 FB (exemplaire relié)

**ACCÈS ET PARKING**

Parkings payants dans les environs:  
Place Saint-Aubain, Place Maurice  
Servais, Place d'Armes

8 juillet - 31 août 2000

Musée des Beaux-Arts  
Wapenplein  
B - 8400 Oostende

**INFORMATIONS**

tél: 32 (0) 59 80 53 35  
fax: 32 (0) 59 80 28 91  
http://www.  
Artsite.be/musea/MSKOostende.htm

**HEURES D'OUVERTURE**

mercredi au lundi de 10 à 12 h  
et de 14 à 17 h  
fermé le mardi

**PRIX D'ENTRÉE**

(y compris la visite de la rétrospective  
Guillaume Vogels) 200 FB  
100 FB (groupes ayant droit au tarif  
de faveur)  
enfants gratuits

**VISITES GUIDÉES**

**SUR RENDEZ-VOUS**

tél: 32 (0) 59 80 73 81

**PARKING**

Parkings payants dans les environs:  
Visserskaai, Mijnplein,  
Europacentrum (Christinastraat) en  
Zeeparking (Leopold II Laan /  
Hendrik Serruyslaan)



# George Morren A retrospective exhibition 1868 - 1941

Museum Félicien Rops – Namur  
8 April - 18 June 2000

Fine Arts Museum – Ostend  
8 July - 31 August 2000

The artistic career of George Morren is mainly that of an impressionist. His work reflects the life of a man who combined joy of life with the delight of painting. We could easily classify him amongst the French impressionists. But when we look more closely at his paintings with their typical Flemish-Belgian light, we soon discover the national qualities that clearly distinct him from what was happening in Paris. The originality of Morren is to have assimilated a technique and a spirit without getting assimilated himself.

What prevails in his work is his view of things. The refined sensuality in his way to paint women remembers Renoir, Degas or Bonnard, his landscapes let us think of those of Seurat, Monet or Pissaro. It is a kind of impregnation, but never, never it is imitation.

The changes we can discover in his artistic evolution are only superficial, stylistic alterations. Because never the artist fundamentally changed his view of things. He finds that happy, optimistic view in the tender and sunny landscapes in Belgium, France or Italy and in the filtered light, discrete, like the caress of some interiors. This is his atmosphere; one that fits his view of delight of life.

Fleurs et fruits, 1916

Bloemen en vruchten, 1916

Flowers and fruit, 1916, photo courtesy Ronny Van de Velde



Sous l'abat-jour, 1892

Onder de lampkap, 1892

Under the lamp-shade, 1892, photo Frans Claes

He exhibited together with some of the greatest painters of his time, but now his name is forgotten. One century after his first individual exhibition, this retrospective tries to throw a light on the artist. The four periods of his evolution – neo-impressionism, luminism, the so called «Saint-Germain-period» and the synthetic period – are represented through several themes he preferred; women, terraces and gardens, landscapes, still lifes. Some objects of applied art will complete the exhibition.

Pandora Editions will publish an abundantly illustrated monography, followed by a catalogue raisonné. Tony Calabrese is the curator of the exhibition and the author of the book.



Agrafe, c. 1895

Gesp, c. 1895

A buckle, c. 1895, photo Patrick Goetelen