

BAILLEUL

BERGUES

CASSEL

GRAVELINES

HAZEBROUCK

LEPER

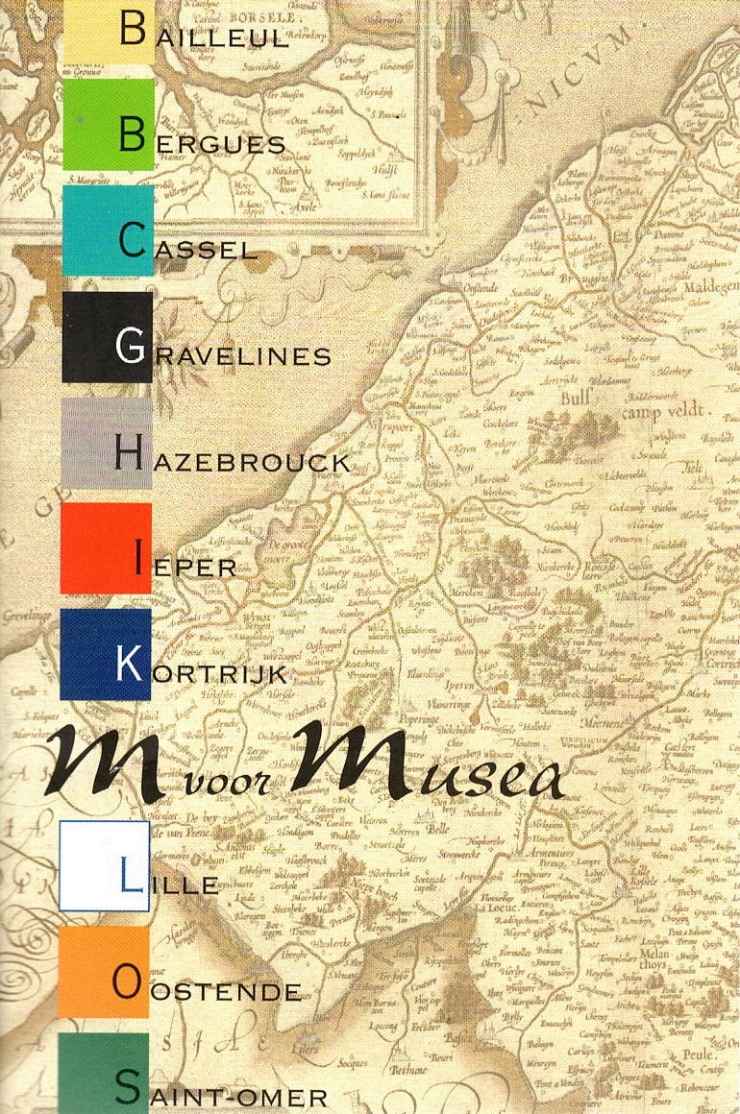
KORTRIJK

M voor Musea

LILLE

OOSTENDE

SAINT-OMER



M voor Musea...

is het resultaat van een grensoverschrijdende samenwerking tussen veertien Belgische en Franse musea, gelegen in een regio met een gemeenschappelijk cultureel erfgoed: het historische Vlaanderen.

M voor Musea...

laat u deze streek op een nieuwe manier ontdekken en er kennis maken met waardevolle collecties en kunstenaars, die in prestigieuze gebouwen in het hart van oude kunststeden getoond worden.

M voor Musea...

nodigt u uit om te houden van deze musea, die samen een prachtig overzicht bieden van de Vlaamse kunst in al haar aspecten, van de Gallo-Romeinse tijd tot vandaag.

M voor Musea...

is dit paspoort dat iedereen in handen moet krijgen.

M voor Musea...

biedt u voorkeurtarieven of zelfs gratis toegang en de mogelijkheid om stempels te verzamelen en op die manier kunstboeken, weekends of talrijke andere geschenken te winnen.



Provincie West-Vlaanderen



INTERREG

ASSOCIATION DES COMMUNAUTES DES PROVINCES BELGES ET DE LA FR

Musée Benoît-De-Puydt

24, rue du musée, 59270 Bailleul • Tel. 03 28 49 12 70 • Fax 03 28 42 29 32

Open iedere dag van 14u tot 17u30
Gesloten op dinsdag

Toegangsprijs met deze brochure: 8 FF

Het museum van Bailleul werd opgericht in 1859, na een schenking van Benoît De Puydt - een rijke verzamelaar - aan zijn geboortestad. Deze nieuwsgierige en gepassioneerde griffier verzamelde z'n hele leven lang talrijke schilderijen en kunstvoorwerpen, die getuigen van de Vlaamse cultuur van de 15de tot de 19de eeuw. Deze traditie werd voortgezet en opeenvolgende schenkingen van kunstenaars en liefhebbers



hebben bijgedragen tot de aparte charme van het museum. Schilderijen van Adriaen Isenbrant, Pieter Brueghel II, Jacob Savery II, Pharaon De Winter enz.; een wandtapijt van Guillaume Werniers; beeldhouwwerk van Arnoldus Quellinus; kunstvoorwerpen en stijlmeubels; faïence en porselein; kant; regionale meubels en Antwerpse kabinetten.

Musée de Bergues

1, rue du Mont-de-Piété, 59380 Bergues • Tel. 03 28 68 13 30 • Fax 03 28 68 71 25

Open iedere dag van 10u tot 12u en van 14u tot 17u
Gesloten in januari

Toegangsprijs met deze brochure: 5 FF

De collecties van het museum van Bergues worden tentoongesteld in het oude pandjeshuis van de stad, een mooi gebouw uit het begin van de 17de eeuw. De verzameling bestaat hoofdzakelijk uit schilderijen van de 17de tot de 19de eeuw, waaronder de alombekende *Vielleur au chien* van de Lotharinger Georges de la Tour.

Een uitgebreide verzameling Europese tekeningen wordt wisselend tentoongesteld. Enkele illustere namen uit die collectie: Simon Vouet, Nicolas

Poussin en Charles Le Brun, Maarten Heemskerck, Judocus Van Vinghe, Jan Boeckhorst en Theodoor Van Thulden, Sebastiano Del Piombo, Giandomenico Tiepolo en Luca Giordano.

De derde en bovenste verdieping is gewijd aan de natuur. Het westelijke gedeelte van de zolder wordt momenteel ingericht en zal gebruikt worden voor het tentoonstellen van grote doeken.



Musée d'art et d'histoire

Grand'Place, 59670 Cassel • Tel. 03 28 40 52 85 • Fax 03 28 42 29 32

Individuele bezoekers maken een afspraak bij de Dienst Toerisme

Toegangsprijs met deze brochure: 5 FF

Het museum is ondergebracht in het *Hôtel de la Noble Cour*, een gebouw uit de 16de en 18de eeuw. Opmerkelijk is de Italiaans geïnspireerde gevel, het leistenen dak versierd met allegorische dakvenstertjes en de middeleeuwse galerij. In het gebouw draagt elke kamer nog steeds de sporen van haar opeenvolgende bestemmingen: keuken, zalen van het kasteel, rechtzaal, logies voor gouverneurs, klein Louis XV-salon, kantoor van maarschalk Foch enz.

De collectie van het museum en de omvangrijke archieven werden aangelegd vanaf 1837. Ze schetsen de geschiedenis van Cassel, vanaf de Gallo-Romeinse periode tot de Franse Revolutie. Meubels, keramiek, populaire en religieuze kunstvoorwerpen getuigen er van het leven en de mentaliteit in Vlaanderen tijdens de 18de en 19de eeuw.

Naast wapens en souvenirs van soldaten, herinnert vooral het kantoor van maarschalk Foch aan de Eerste Wereldoorlog. Deze leidde in 1914 en 1915 vanuit Cassel de slag aan de IJzer.



Musée du Dessin et de l'Estampe Originale

Arsenal, 59820 Gravelines • Tel. 03 28 23 15 89 • Fax 03 28 65 26 34

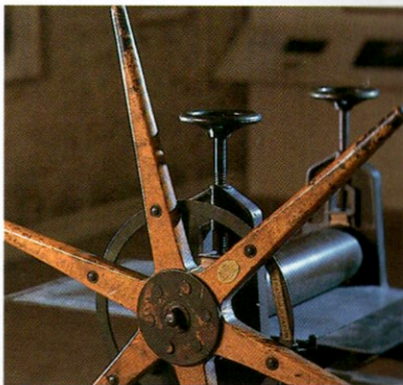
Open van maandag tot vrijdag van 14u tot 17u
Zaterdag en zondag van 15u tot 18u
Gesloten op dinsdag

Toegangsprijs met deze brochure: gratis

Het *Musée du Dessin et de l'Estampe Originale* van Gravelines werd opgericht in 1982 en is het enige Franse museum gewijd aan grafische kunst. Deze bijzonderheid plaatst het museum in een Europees en zelfs internationaal kader.

De gelijkvloerse verdieping van de *Salle de la Poudrière* is gewijd aan een permanente tentoonstelling, waar een didactisch parcours de geschiedenis van de traditionele en experimentele prentkunst en haar technieken vertelt aan de hand van persen en gereedschap van de graveur.

De benedenverdieping is voorbehouden aan tijdelijke tentoonstellingen. De belangrijkste werken uit de collectie zijn van de hand van Albrecht Dürer, Pablo Picasso, Fernand Léger, Jean-Emile Laboureur, Camille Corot, Gustave Doré, Honoré Daumier...



Musée Municipal

Place Georges Degroote, 59190 Hazebrouck • Tel. 03 28 43 44 46 • Fax 03 28 40 78 66

Open op woensdag, donderdag en zaterdag van 10u tot 12u en van 14u tot 17u
Zondag van 10u tot 12u en van 15u tot 18u
Gesloten op maandag, dinsdag en vrijdag

Toegangsprijs met deze brochure: 5 FF

Het museum van Hazebrouck is ondergebracht in een voormalig Vlaams klooster uit de 17de eeuw. Men vindt er een opmerkelijke verzameling 16de- en 17de-eeuwse schilderijen uit de Lage Landen, waaronder werken van Jan Boeckhorst, Théodore Boeyermans, Frans Francken II, David Teniers II en Cornelis De Vos. Ook de rijke verzameling schilderijen van de Franse school uit de 19de eeuw trekt de aandacht, met werken van Théodore Rousseau, Eugène Isabey en Jules Bastien-Lepage. De Vlaamse regionale school ontbreekt evenmin op het appel met een bijzonder uitgebreide collectie



waarin vooral de werken van de schilder César Pattein, die in Hazebrouck zijn thuis vond, opvallen. Bezoek ook de zaal gewijd aan de reuzen van de stad.

Stedelijk Museum

Ieperleestraat 31, 8900 Ieper • Tel. 057 22 85 55 • Fax 057 21 85 89

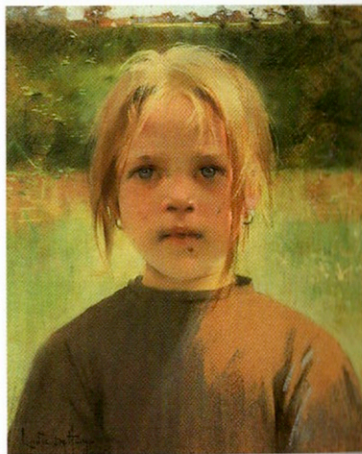
Open van 1 april tot 31 oktober
Iedere dag van 9u30 tot 12u en van 13u30 tot 17u30
Gesloten op maandag

Toegangsprijs met deze brochure: 20 BF

Het Stedelijk Museum is sedert 1985 ondergebracht in het voormalige Sint-Jansgodshuis. Dit godshuis, gesticht omstreeks 1270, werd in 1555 in lokale overgangsstijl (gotiek-renaissance) verbouwd.

De eeuwenoude geschiedenis van de stad Ieper wordt verduidelijkt aan de hand van oude kaarten, prenten, schilderijen en oude foto's.

Men vindt er een overzicht van de schone en toegepaste kunsten in de streek vanaf de 16de eeuw: schilderijen, beeldhouwwerk en grafiek naast tin, zilver, kant, smeedwerk enz. De omvangrijke collectie werken van de Ieperse kunstenaars Louise De Hem (1866-1922) vormt de kern van het museum: haar mooie pastels zijn de parels van het Stedelijk Museum.



Hotel-Museum Arthur Merghelynck

A. Merghelynckstraat 2, 8900 Ieper • Tel. 057 22 85 55 • Fax 057 21 85 89

Individuele bezoekers maken een afspraak bij de Dienst Toerisme.

Toegangsprijs met deze brochure: 80 BF

In dit prachtig gereconstrueerde herenhuis uit 1774, opgetrokken in Franse overgangsstijl (rococo-classicisme) wordt het leven van een rijke Ieperse burger op het einde van de 18de eeuw aantrekkelijk voorgesteld. Dit museum omvat rijk gedecoreerde salons, een muziekkamer, eet- en slaapkamers, een boudoir, een privé-kapel, een rookkamer, een Vlaamse keuken enz.

Alle kamers zijn schitterend gestoffeerd met kostbaar behang, Franse stijlmeubelen, Japans en Chinees porselein, schilderijen, prenten enz. Kortom, een lust voor het oog.

Museum Belle Godshuis

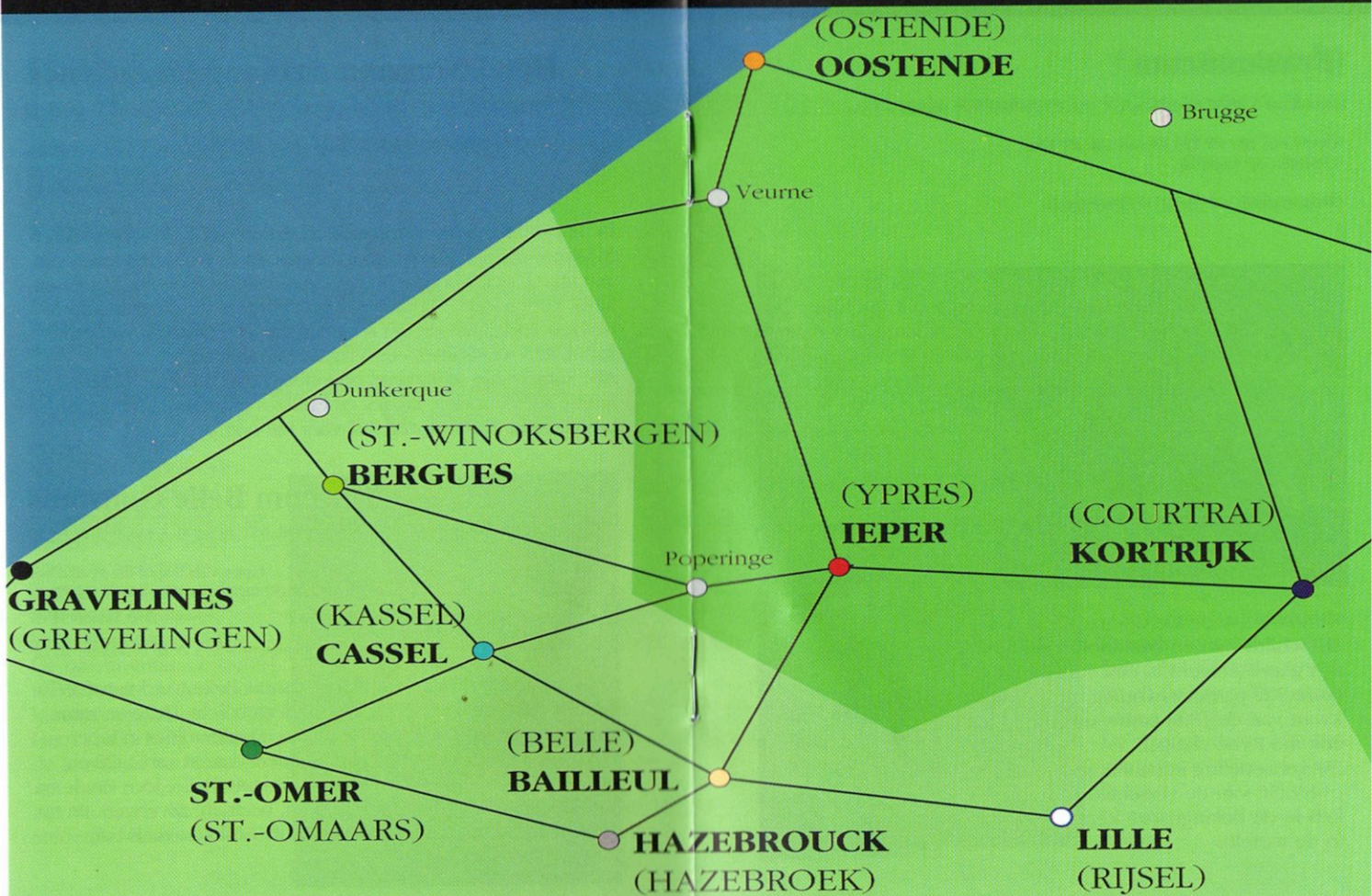
Rijselsestraat 38, 8900 Ieper • Tel. 057 20 48 31 • Fax 057 21 85 89

Open van 1 april tot 31 oktober
Iedere dag van 9u30 tot 12u en van 13u30 tot 17u30
Gesloten op maandag

Toegangsprijs met deze brochure: 20 BF

In de voormalige kapel van het Godshuis Belle werd vanaf 1976 de rijke collectie van het OCMW ondergebracht. Deze verzameling geeft een overzicht van de diverse kunsttradities in Ieper vanaf 1420 tot 1900. Het oudste schilderij dateert van 1420 en stelt de H. Maagd met de schenkers Yolante Belle, Joos Bryde en hun kinderen voor. Naast schilderijen, beelden, zilverwerk en tin bezit het museum merkwaaardige meubelstukken zoals een 17de-eeuwse linnenpers.

Kaart van de regio



Broelmuseum

Broelkaai 6, 8500 Kortrijk • Tel. 056 25 78 92 • Fax 056 25 97 33

Open van 10u tot 12u en van 14u tot 17u
Gesloten op maandag

Toegangsprijs met deze brochure: gratis



Het museum verzamelt en toont hoofdzakelijk werk van kunstenaars die in Kortrijk gewoond of gewerkt hebben. Belangrijk zijn: Roeland Savery (Kortrijk 1576 - Utrecht 1639), de Kortrijkse dieren-schilders van de 19de eeuw, de beeldhouwer en medailist Godfried Devreese en de kunstenaars van de

Kunstwerkstede De Coene.

De schilderijen en beeldhouwwerken zijn gepresenteerd in een volledig geres- taureerde patriciërs woning uit het laatste kwart van de 18de eeuw, uitgebreid met een moderne vleugel.

De verzameling keramiek geeft een overzicht van de verschillende technieken in de belangrijkste keramiekcentra in de wereld.



Groeningeabdij

Houtmarkt, 8500 Kortrijk • Tel. 056 23 93 79 • Fax 056 25 97 33

Open van 10u tot 12u en van 14u tot 17u
Gesloten op maandag

Toegangsprijs met deze brochure: gratis



De Groeningeabdij is een gebouwencomplex dat dateert van het einde van de 16de eeuw. Het dormitorium is reeds geres- taureerd en ingericht als museum over de geschiedenis van Kortrijk. De opstelling is chronolo- gisch en begint zowat 11.000 jaar geleden. Spe- ciale aandacht gaat uit naar het Romeinse Kortrijk, de Guldensporenslag (1302), het stadsbeeld van Kortrijk door de eeuwen heen, het Kortrijks zilver, tin en de wereldberoemde linnen damasten. De overige delen van het complex worden nu ver- bouwd. Vanaf 1998 die- nen zij ook als museum- ruimte.

Museum voor Schone Kunsten

Wapenplein, 8400 Oostende • Tel. 059 80 53 35 • Fax 059 80 28 91

Open van 10u tot 12u en van 14u tot 17u
Gesloten op dinsdag

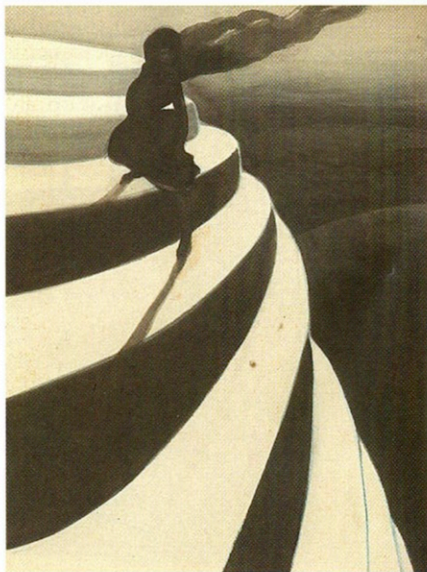
Toegangsprijs met deze brochure: 25 BF

Het museum zal wegens verbouwingen gesloten zijn vanaf augustus 1997.

Het museum toont Belgische kunst van de romantiek tot en met het impressionisme. Binnen deze context wordt speciale aandacht

geschonken aan Oostendse kunstenaars als James Ensor en Léon Spilliaert.

Daarnaast wordt aandacht besteed aan kunstwerken van 20ste-eeuwse Oostendse kunstenaars, de bekroonde werken van de "Europaprijs voor Schilderkunst" en wisselende tentoonstellingen.



Musée de l'hôtel Sandelin

14, rue Carnot, 62500 Saint-Omer • Tel. 03 21 38 00 94 • Fax 03 21 88 55 74

Open van 10u tot 12u en van 14u tot 18u
Gesloten op maandag en dinsdag

Toegangsprijs met deze brochure: 14 FF

Het museum zal geopend zijn tijdens de verbouwingen van 1997/1998.

Het museum van Saint-Omer is ondergebracht in het *hôtel Sandelin*, een herenhuis daterend uit 1770.

Op de benedenverdieping wordt de 18de eeuw weer tot leven geroepen: de eetzaal met faiences van Saint-Omer, schilderijen, kunstvoorwerpen, meubels, gedecoreerd met tapijtwerk uit Aubusson. Kleine salonnetjes roepen de sfeer op van de 17de-eeuwse rareiteitenkabinetten met hun meubels, schilderijen en kostbare voorwerpen. De middeleeuwse afdeling bezit een pronkstuk van de Maaslandse edelsmeedkunst anno 1180: *le Pied de croix de Saint-Bertin*.

Op de eerste verdieping maak je kennis met een uitzonderlijke collectie faience uit alle grote Europese centra. Prachtige stukken uit Noord-Frankrijk maken deze verzameling compleet. Ze telt meer dan 4 000 stukken uit Saint-Omer, Lille, Saint-Amand.



voor meer info over dag- en groepsbezoeken

Bailleul

Grand'Place
59270 Bailleul
Tel. 03 28 43 81 00
Fax 03 28 48 75 98

Bergues

Place de la République
59380 Bergues
Tel. 03 28 68 60 44

Cassel

Grand'Place
59670 Cassel
Tel. 03 28 40 52 55
Fax 03 28 40 59 17

Gravelines

Rue de la République
59820 Gravelines
Tel. 03 28 68 60 44
Fax 03 28 65 58 19

Hazebrouck

Place G. Degroote BP 194
59190 Hazebrouck
Tel. 03 28 49 52 88
Fax 03 28 41 05 41

Ieper

Grote Markt 34
8900 Ieper
Tel. 057 20 07 24
Fax 057 21 85 89

Kortrijk

Schouwburgplein 14A
8500 Kortrijk
Tel. 056 23 93 71
Fax 056 23 90 03

Lille

Place Rihour, BP 205
59002 Lille Cedex
Tel. 03 20 30 82 24
Fax 03 20 30 81 00

Oostende

Monacoplein
8400 Oostende
Tel. 059 70 11 99
Fax 059 40 35 03

Saint-Omer

Bd. Pierre Guillain
62500 Saint-Omer
Tel. 03 21 98 08 51
Fax 03 21 98 22 82

Telefoneren vanuit Frankrijk naar België
19 32 + 8 cijfers
Telefoneren vanuit België naar Frankrijk
00 33 + 10 cijfers (vanaf half oktober 96)

Voldoende
franken
a.u.b.

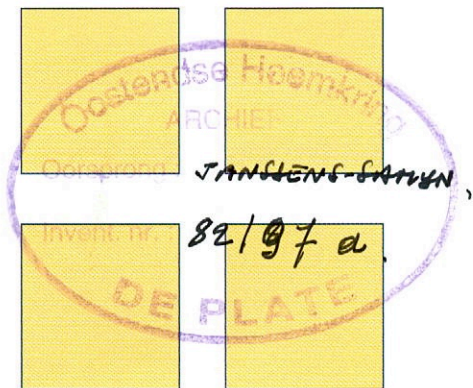
Naam

Adres

Provincie West-Vlaanderen
Provinciehuis Boeverbos
Dienst voor Cultuur
Koning Leopold III-laan 41
B-8200 Sint-Andries

Verzamel 4 stempels

en win !!!



M voor Musea biedt u nu al gratis toegang tot of een reductie voor veertien musea in België en Frankrijk.

Volg deze gids en vraag de stempels in elk museum.

Als u vier stempels uit verschillende steden verzameld hebt, waarvan minimum één in België en één in Frankrijk, stuur dan deze kaart terug. Zo maakt u kans om mooie prijzen te winnen.