

SEUL  
Programme officiel

# OSTENDE

Programme  
du  
CONCERT

LE  
KURSAAL

Prix :

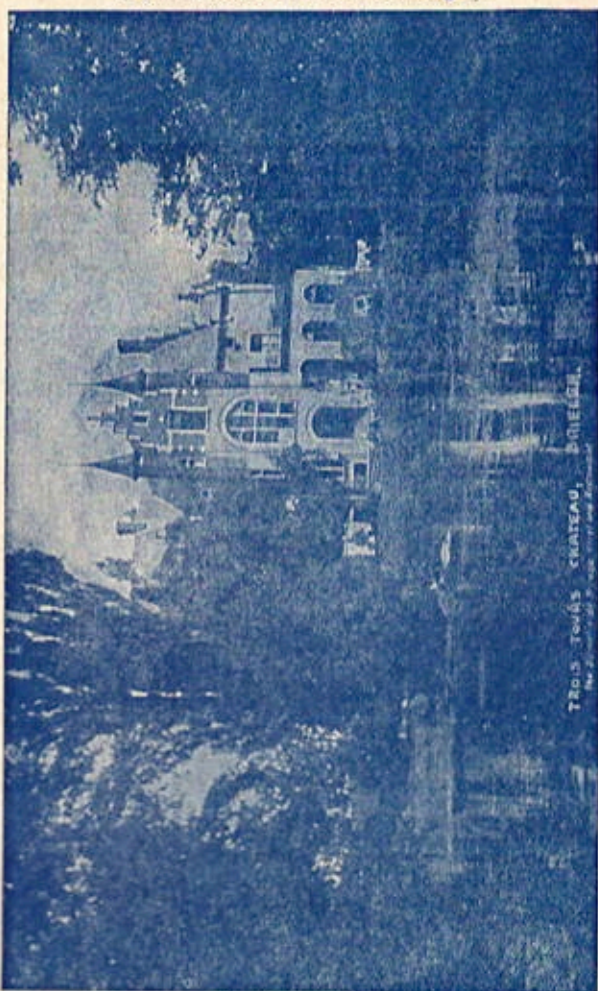
30 C<sup>mes</sup>



Le Kursaal



**BRITISH HOTELS IN THE SALIENT.**  
**CHATEAU DES TROIS TOURS HOTEL.**  
**BRIELEN-LEZ-YPRES.**  
**(Hôtel-Restaurant-Garage).**



(BEFORE RENOVATION)

This historic Belgian Chateau was originally built in 1346, rebuilt in 1712, and again in 1900. It stands in 20 acres of well-wooded farm land, between Ypres and Elverdinghe on the main Ostend, Nieupor, Dixmude, Ypres road and being only 2 1/2 miles from Ypres is the finest centre for Tours in the Battlefields of Belgium. The Chateau was the Headquarters of the First Canadian Divisions during the Second Battle of Ypres and the Headquarters of many a British Division and Brigade from that date to the Armistice. By some fortune the Chateau suffered only two direct hits: one grazing the Tower and the other striking the East entrance. The Chateau has now been completely restored and contains 20 beds, bathrooms and magnificent reception rooms and garage. The 20 acres are left in their actual war state, gun positions, dug-outs, meuses, light railways, duck board tracks and the innumerable souvenirs of modern warfare.

**HOTEL ST. GEORGES, GRAND PLACE, MENIN**  
**(Hôtel - Restaurant - Garage).**

**PROPRIETORS**

**THE BATTLEFIELDS BUREAU LTD.**

London—175 Piccadilly (Tel: Gerrard 7384)  
 Ostende—51 Rue d'Ouest, Place Marie José (Tel. Ostend 448.  
 and at Antwerp, Arras, Amiens, Rheims.

Relations of the fallen wishing to visit cemeteries in France or Belgium, should write or call at our Ostend office.

Private Cars, Hotel Accomodation and Complete Arrangements made for Private or Conducted Tours anywhere on the Western Front.

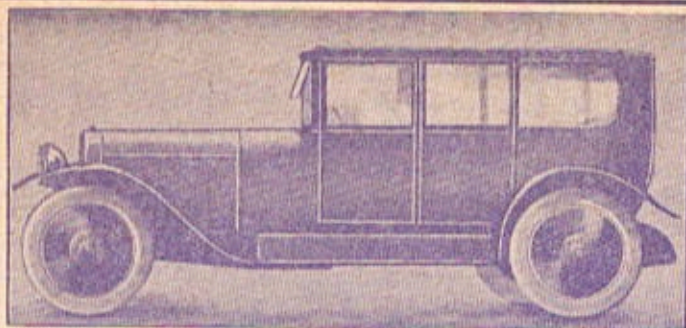
**FABIR**

Le grand apéritif du jour, sec ou à l'Eau de Seltz  
 EST EN VENTE

dans les principaux établissements d'Ostende

Importé par J. SELIS, 7, Parvis de la Trinité, Ixelles (Bruxelles) Tél. B 108 04





**J. CHAVÉE & FOSSE DE SIMONY**

AGENTS GÉNÉRAUX POUR LA BELGIQUE DES MARQUES

Chenard et Walcker, Itala, Turcat Merry et Mathis

TÉL. LINTH 2484

48, RUE DE BELLE VUE  
BRUXELLES

## AVANCE DE FONDS

### MAXIPLUS

donne plus que le maximum pour bijoux, brillants,  
perles fines, pierres précieuses, etc., etc.

—: ACHAT AVEC FACILITE DE RACHAT :—

64, RUE ROYALE, 64  
OSTENDE



75, RUE DU MIDI, 75  
BRUXELLES

## CIGARETTES

# Caravellis

Frères, Le Caire

à 2,00, 2,25 et 2,50 fr.

## CONTINENTAL & BLANKENBERGHE

CENTRE DIGUE DE MER  
... 300 CHAMBRES ...

### PALACE HOTEL

RESTAURANT PARISIEN

Les tous derniers confort. Eau courante chaude et froide dans toutes les chambres sur la mer  
Nombreux appartements avec bain -:- Grande salle de bal.

Tous les jours, de 4 à 6 h. <sup>1</sup>/<sub>2</sub>, Thé Dansant sous la Direction de  
Miss Harding, de Londres et de Paris

Téléphone : 18 Blankenberghe.

Télégrammes Continental Blankenberghe

Dirigé par les Propriétaires.

SI VOUS DÉSIREZ PRENDRE  
UN BON PORTO  
APRÈS VOTRE BAIN

ALLEZ AU  
KING GEORGE

FACE  
AUX  
BAINS

76, Digue de mer, OSTENDE.

## ZEEBRUGGE-PALACE RESTAURANT DE 1<sup>er</sup> ORDRE

CUISINE & GAVE SOIGNÉES

Dernière création du Littoral Belge :: 200 Appartements et chambres avec salle de bain.

TEA-ROOM - TENNIS - GARAGE

OUVERT TOUTE L'ANNÉE. — Chasse et Pêche à la disposition des clients



# IMPERIAL TRAVEL BUREAU

(Association of Ex-Officers, Ltd.)

PRIVATE CARS for ALL PURPOSES

TOURS IN PRIVATE CARS

To all parts of British, American and French Fronts.

Accompanied (if desired) by Officer-Guides who have fought over the ground

Apply:—Capt. W. BROWN,

KING GEORGE

76, Digue de Mer, OSTEND

## CINTRA WINE DIGUE DE MER

Dégustation des :

Porto, Sherry, Madère Geo-G. Sandeman

Résultats des courses étrangères affichés dans l'établissement  
journallement à 5 h. 1/2.

### CHAUSSURES

## F. PINET

PARIS

BRUXELLES

46, CHAUSSEE D'IXELLES  
15, RUE DES COLONIES

OSTENDE

22A, RUE DE LA CHAPELLE

## SPA

Source de la Reine  
COMBAT  
L'ALTHRITISME

Cette eau, indépendamment de ses propriétés  
médicales bien connue, est excellente comme

### EAU DE TABLE.

.. COSTUMES :: ROBES ..  
MANTEAUX - FOURRURES

SPÉCIALITÉ  
DE ROBES DE  
SOIRÉES

MAISON ARMAND & JULIA

7, Boulevard du Régent  
BRUXELLES

OSTENDE, 22, RAMPE DU CERF

## L. POUPAERT & FILS

ARCHITECTES-DÉCORATEURS

.. AMEUBLEMENT ..

Marché aux Herbes :: OSTENDE

TELEPHONE 502.

CONSULTUS for TOURS anywhere by MOTOR CAR or AEROPLANE  
.. PURCHASE and SALE of CARS, and all matters  
relative to MOTORING.

CONSULTUS AUTOMOBILE, TOURING & ADVISORY BUREAU  
7, AVENUE LÉOPOLD (between Kurzaal and Park)




**British Travellers' Club**  
**RUE DU CHALET, 21 OSTEND**

Director: **W.G.H. BICKFORD, D.S.O.**  
Croix de Guerre  
Commander R.N. Retired

Visitors, would do well to join the above.  
**ENTRANCE FEE ONE GUINEA**

Apply **SECRETARY**

**DON'T FAIL TO VISIT**  
**THE AMERICAN CANDY PALACE**  
**16, RUE DE LA CHAPELLE, OSTEND**

**SPECIAL AFTERNOON TEAS**  **MUSIC**  
from 3 till 6 P.M.

**OUR SPECIALITY** **ICE CREAM SODAS - SUNDAES**  
**PASTRIES - TEAS - CANDIES**

**Tricots de Luxe, Laine et Soie**  
**Golfs, Costumes, Robes, Capes, Manteaux**

**RENÉ**  
**.. .. PARIS .. ..**

**OSTENDE, 45, RAMPE DE FLANDRE**

**MÊMES MAISONS :**

**HIVER** **ÉTÉ**  
**MONTE-CARLO, CANNES, DINARD, AIX-LES-BAINS, CABOURG.**

**PRODUITS DE BEAUTÉ**

**MARQUISSETTE**

**25, Avenue Léopold**  **95, Rue de Namur**  
**. OSTENDE .** **BRUXELLES**

**MODÈLES**  
**ROBES :: BLOUSES**  
**LINGERIE & TROUSSEAUX**

*Marguerite*

**43, DIGUE DE MER**  
**18, RUE CHRISTINE**  
**OSTENDE**

**9, RUE CASTIGLIONE**  
**PARIS**

**THE WELLINGTON** **First class Restaurant..**

**60, Digue de Mer, Ostende** **Finest Terrace on the front**





## SEVERIN FRÈRES

Fournisseurs de LL. MM. le Roi et la Reine

70, RAMPE DE FLANDRE, OSTENDE

Couturiers

Fourreurs

Tailleurs pour Dames

Golfs et

Sweaters exclusifs

Civil and Military Tailors  
from J. B. ADAM

George Street, LONDON W

Malles, Nécessaires et  
Articles de voyage

Chemiserie et

Bonneterie de luxe

BRUXELLES, 38 à 46, rue de Namur.

## Pharmacie Centrale Ach. DE COCK

TELEPHONE  
39

ENGLISH CHEMIST

18, RUE DES SŒURS BLANCHES (en face de la Justice de Paix)

EAUX MINÉRALES - SIPHONS  
ACCESSOIRES  
SPÉCIALITÉS - PHOTOGRAPHIE

EAU "IDÉALE" STÉRILISÉE  
PARFUMERIES-HOMŒOPATHIE  
SPÉCIALITÉS VÉTÉRINAIRES.

## Maison M. de Vries

17, Rue de Flandre, OSTENDE

Même Maison à :

BRUXELLES, 68, rue de Namur.

## MODES

Spécialité de  
Chapeaux de Soirée

## HOTEL DE L'Océan CARLTON RESTAURANT

LA MEILLEURE SITUATION DE LA DIGUE

TOUS LES JOURS THÉ DANSANT DE 4 A 6 H. 1/2

sous la Direction de Miss HARDING de Londres et de Paris et de M<sup>me</sup> Gabrielle HARRIS,  
avec le concours de M. HENRY de RAY (Gaieté Théâtre).

Vins & Spiritueux

# BRIAS & C<sup>ie</sup>

BRUXELLES, BORDEAUX

Maison fondée en 1832

Concessionnaire pour le Littoral Belge A. DE

RAMPE EST DU KURSAAL, II

FOURRURES LINGERIE

BONNETERIES



HIRSCH & CO  
de Bruxelles  
ROBES  
MANTEAUX  
BONNETERIES

# Cico,

Robes, Manteaux, Fourrures.  
Dresses, Cloaks, Furs.

70, rue de Namur Bruxelles. 70, Rampe de Flandre, Ostende.  
Téléph. 567.

TOUS LES JOURS DE 4 H. 1/2 A 6 H. 1/2  
**THÉ DANSANT**  
DANS LES SALONS DU **SPLENDID HOTEL**

Directeur Général  
M. Armand BETTE

Samedi 11 septembre, à 9 h.

Directeur Artistique  
M. Eug. CORNUCHE

## Grand CONCERT SYMPHONIQUE

sous la direction de  
**M. Léon JEHIN**, directeur de la musique et premier chef d'orchestre,  
avec le concours de **M. Léopold BRACONY**,  
des concerts du Conservatoire royal de Bruxelles.

### PROGRAMME

1. Marche Inaugurale LÉON JEHIN.
2. Daphnis et Chloé, (Idylles) MOREAUX.  
1) Sur les collines (leuries (Ballade). 2) Dans le bois consacré aux Nymphes. 3) En mer (Barcarolle).  
Solistes: M.M. H. Gadeyne et R. Soiron.  
4) Serments d'Amour (Rêverie). 5) Noces Pastorale (Bourrée).  
(Voir suite page suivante)

**BANQUE W. SERRUYS**  
18, AVENUE LÉOPOLD, OSTENDE

Toutes opérations de banque et change.  
Cheques collected and cashed. — Tél. 102

## Banque de Commerce

Société Anonyme fondée en 1893

Capital : 20.000.000 de FRANCS.

Siege social : ANVERS, Longue rue de l'Hôpital.

Succursales : BRUXELLES, Rue Royale, 76

OSTENDE Boulevard Van Iseghem, 61 (derrière le Kursaal)

### AGENTS DE

BARCLAYS BANK Ltd.,  
LONDRES

BRITISH LINEN BANK,  
EDIMBOURG

UNION BANK OF MANCHES-  
TER Ltd., MANCHESTER

MM. COX & C<sup>o</sup>, banquiers,  
LONDRES

MM. COX & C<sup>o</sup> (France) Ltd.,  
PARIS.

BANQUE DE PARIS ET DES  
PAYS-BAS, PARIS.

CRÉDIT DU NORD, LILLE.

### TOUTES OPÉRATIONS DE BANQUE ET DE CHANGE

Emission de lettres de crédit sur tous les pays.

Achat et vente de monnaies étrangères, chèques, lettres de change, transferts télégraphiques sur l'étranger

CHAMPAGNE **DUMINY & C<sup>ie</sup>**, AY

Maison centenaire

E COCQ, 34, rue Royale, OSTENDE. Tél. 318.



TÉLÉPHONE 244

TOILETTES DE SOIRÉE

—: MODES :—

CHANDAILS  
BLOUSES  
GOLFS  
LAINAGE  
SOIERIE  
GANTERIE  
ETC.

MAISON LA MIEUX ASSORTIE DU LITTORAL  
**A LA VILLE DE LONDRES**  
HAS THE BEST ASSORTMENT ON THE COAST

KINDLY VISIT  
OUR

SHOWROOMS

"THE" LADIES HOUSE

HATS, DRESSES,

GOLF COATS,

HABERDASHERY AND OTHER DEPARTMENTS

Rue de la Chapelle (Coin Rue d'Est)

## Restaurant du Kursaal

MATHEUDI & HERTAULT

DU PALACE-HOTEL, DE BRUXELLES  
DIRECTEURS-PROPRIÉTAIRES.

CUISINE  
DE 1<sup>er</sup> ORDRE

Déjeuners sur la Terrasse à 12 fr.

HIGH LIFE SALOON BAR

**"THE EMPIRE"**

Telephone 109

English and  
American Drinks

ALEXANDRA HOTEL  
CENTRE-DIGUE OSTENDE

## TRAVEL AND INQUIRY OFFICE

FOR BRITISH VISITORS AND RESIDENTS

CONSULTUS 7, AVENUE LÉOPOLD, OSTENDE  
(BETWEEN KURSAAL AND PARK)

## PÊTES DE DEMAIN

A 3 h. Séance d'orgue, par M. Léandre Vilain

A 4 h. Concert symphonique, sous la direction de M. J. Toussaint De Sutter.

A 9 h. Grand concert symphonique, sous la direction de M. Léon Jehin, directeur de la musique et premier chef d'orchestre, avec le concours de **M<sup>lle</sup> Evolyne BRÉLIA**, de l'Opéra de Nice.

Après le concert, soirée dansante, sous la direction de M. et M<sup>me</sup> Selderslagh chef d'orchestre, M. WALSH.

**WOOL HOUSE,** 126, B<sup>d</sup> Van Isoghem

(PRÈS LA PLACE LÉOPOLD)

MANUFACTURE DE GOLFS, JUMPERS, etc en Laine et Soie.

HAUTES NOUVEAUTÉS DE PARIS, Modèles exclusifs.

**A L'INNOVATION**

DE BRUXELLES

ROBES MANTEAUX - FILLETES - MODES

Parfumeries, Dentelles, Articles de Bain, Soieries, Draperies.

57, Rue de la Chapelle

OSTENDE



Boulevard Van Iseghem

# HELDER

THÉ DANSANT  
de 5 à 7 heures

Bar Attractions  
à partir de 11 heures

Mitchell's Jazz-Kings  
(The King of all Jazz-Bands).

## DANSE

ÉCOLE DE DANSE. Ex. ASSELOOS, professeur de gymnastique.  
Bais, rue de Bruxelles OSTENDE, derrière le Kursaal.  
DANSES DE SALON, par M<sup>me</sup> et M<sup>lle</sup> ASSELOOS.

### SUITE DU PROGRAMME

3. Air de la Calomnie, du Barbier de Séville ROSSINI.  
M. Léopold BRACONY.
4. Fantaisie sur les Huguenots MEYERBEER.
5. Mélodrame de Piccolino GUIRAUD.  
Solo: M. Henry Gadeyne.
6. a) Ceux qui pieusement sont morts pour  
la Patrie. X. LEROUX.  
b) Air de La Jolie Fille de Perth BIZET.  
M. Léopold BRACONY.
7. Malaguena MOSZKOWSKI.

### PIANO PLEVEL.

Après le concert, soirée dansante.  
La toilette de soirée est de rigueur.

Kursaal d'Ostende. — Leçons de danse. — M<sup>me</sup> et M<sup>l</sup> P. SELDERSLAGH.  
directeurs des bals du Kursaal, donnent leurs cours tous les jours à partir de  
9 h. du matin — Prière de s'y adresser pour les conditions.

## Banque de Commerce

Société Anonyme fondée en 1893

Capital : 20.000.000 de FRANCS.

*Siège social* : ANVERS, Longue rue de l'Hôpital

*Succursales* : BRUXELLES, Rue Royale, 76

OSTENDE Boulevard Van Iseghem, 60 (derrière le Kursaal)

### AGENTS DE :

BARCLAYS BANK Ltd.,

LONDRES

BRITISH LINEN BANK,

EDIMBOURG.

UNION BANK OF MANCHES-

TER Ltd., MANCHESTER

MM. COX & C<sup>o</sup>, banquiers,

LONDRES

MM. COX & C<sup>o</sup> (France) Ltd.,

PARIS

BANQUE DE PARIS ET DES

PAYS-BAS, PARIS.

CRÉDIT DU NORD, LILLE

### TOUTES OPÉRATIONS DE BANQUE ET DE CHANGE

Emission de lettres de crédit sur tous les pays.

Achat et vente de monnaies étrangères, chèques, lettres de  
change, transferts télégraphiques sur l'étranger.

## BURY-CYCLES

34, Chaussée d'Anvers, 34

BRUXELLES

USINES : St. Hubert (Belgique).



- PARIS -

74, Avenue des Champs-Elysées



LONDRES

BRUXELLES

Buenos-Ayres



**CARROSSERIE VAN DEN PLAS**  
W. VAN DEN PLAS, E. SALOMON & C<sup>IE</sup>  
**CARROSSERIE DE GRAND LUXE**



MADRID

LISBONNE

LA HAYE



**PASSEZ**  
**L'HIVER**  
à  
**CANNES**  
Alpes Maritimes

Le meilleur climat  
de la côte d'azur

**GOLF CLUB**

MÊME DIRECTION

qu'à Ostende, Spa et Deauville

---

**GRAND CASINO**

---

Centre d'excursions

vers Grasse,

l'Estérel,

Les îles St-Honorat

**FABIR** Le grand apéritif du jour, sec ou à l'Eau de Seitz  
EST EN VENTE

dans les principaux établissements d'Ostende.

Importé par J. SELIS, 7, Parvis de la Trinité, Ixelles (Bruxelles) Tél. B.108.04





# A L'ANCRE

Maison Camille De Waele

1, RUE DE LA CHAPELLE, 1

PLACE D'ARMES

OSTENDE

Draperies pour Hommes -:- Nouveautés pour Dames

FOURRURES

LINGERIE ... CHEMISERIE ... ARTICLES BLANCS

RIDEAUX :: AMEUBLEMENT

Spécialité de Couvertures : Fabrique de Drapeaux

CONFIANCE ... BON MARCHÉ ... PRIX FIXE

OUVERT TOUTE L'ANNÉE

VISITEZ

## LA GROTTTE DE HAN

La plus grande curiosité naturelle du monde

Station : ROCHEFORT

ÉCLAIRAGE ÉLECTRIQUE



Le Lac d'Embarquement.

A journey in Belgium  
without a trip to the

# HAN GROTTTO

is an utter failure.

# KODAKS

Appareils - Films - Plaques  
Travaux pour amateurs  
38, rue Ad. Buyl, Ostende  
(Ancienne rue d'Oest) ENGLISH SPOKEN

2014/5857 Mep.015 F-19