

THERMES D'OSTENDE



CENTRE DE
CURE BELGE

THERMES D'OSTENDE

CURE CLIMATIQUE, PHYSIOTHERAPEUTIQUE, DÉSENSIBILISANTE DE L'ASTHME, DE LA BRONCHITE CHRONIQUE ET DES MALADIES ALLERGIQUES CONNEXES. (Rhume des foins, eczéma, migraine, etc.)

Dépistage des allergènes.

Cure de désensibilisation spécifique.

Autovaccination.

Radiodiagnostic.

Séjour en climat marin (exempt de poussières et de pollen).

Inhalation d'aérosols d'eau de mer et d'eau thermale.

Gymnastique respiratoire.

Prescriptions de régime.

INDICATIONS :

Toutes affections allergiques et surtout **ASTHME ET BRONCHITE CHRONIQUES, RHUME DES FOINS, RHINITE SPASMODIQUE, ETC.**

CURE CLIMATIQUE ET PHYSIOTHERAPIQUE DES INSUFFISANCES GLANDULAIRES.

Métabolisme de base.

Physiothérapie endocrinienne.

INDICATIONS :

Hypothyroïdies.

Dysménorrhées.

Obésité.

Troubles de croissance

1 Hammam. 2 Inhalatorium. 3 Gymnastique médicale. 4 Application des Ultra-Sons. 5 Massage sous eau. 6 Massage sec. 7 Fango.



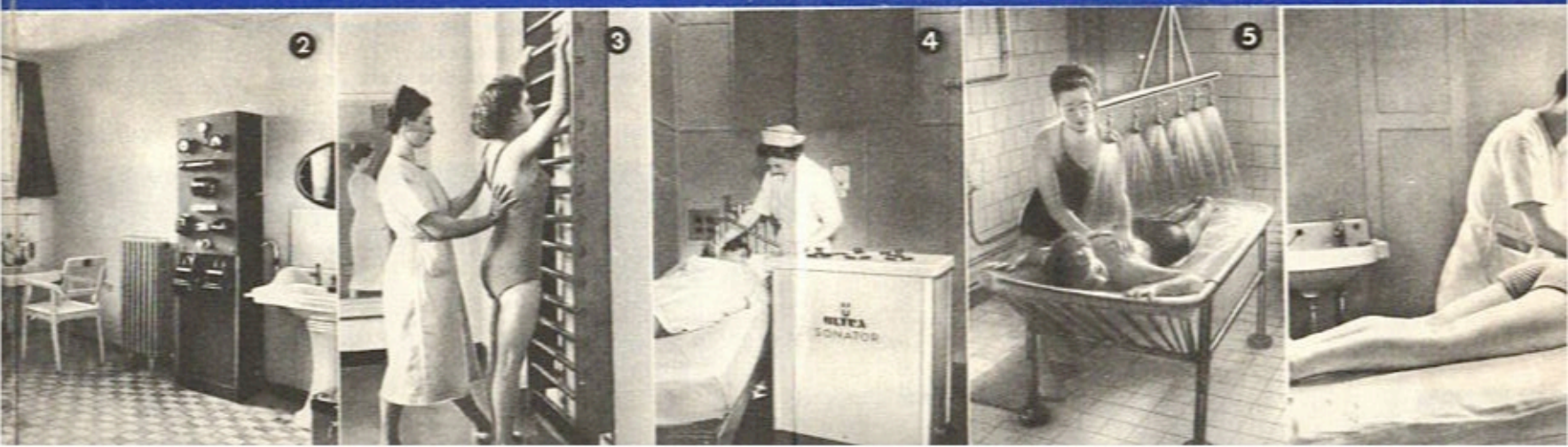
OSTENDE CENTRE DE CURE

STATION THERMALE ET CLIMATIQUE "LES THERMES" D'OSTENDE



UNIQUE STATION BALNÉAIRE BELGE

DISPOSANT D'EAUX MINÉRALES ALCALINES



THERMES D'OSTENDE

CURE RHUMATISMALE, CURE THALASSO-CLIMATIQUE DES DÉCALCIFICATIONS OSSEUSES ET DES AFFECTIONS DE L'APPAREIL LOCOMOTEUR.

Bains de mer chauds.

Héliothérapie.

Actinothérapie.

Tourbes marines.

Natation et rééducation en piscine d'eau de mer.

Compresses d'eau de mer concentrée.

Kinésithérapie.

Electrothérapie.

INDICATIONS :

1. POLYARTHRITE CHRONIQUE INFECTIEUSE, SYNOVITES ET TENDINITES CHRONIQUES, AFFECTIONS RHUMATISMALES.
2. CONVALESCENCES DE POLIOMYÉLITE RACHITISME, CONVALESCENCES DES TRAUMATISMES, DÉCALCIFICATIONS, SCOLIOSES.

CURE THERMALE ET CLIMATIQUE DES AFFECTIONS GASTRO-INTESTINALES.

EAUX ALCALINES CHLORO-BICARBONATÉES ET SULFATÉES SODIQUES.

Hydrothérapie, physiothérapie, cure de repos et de régime.

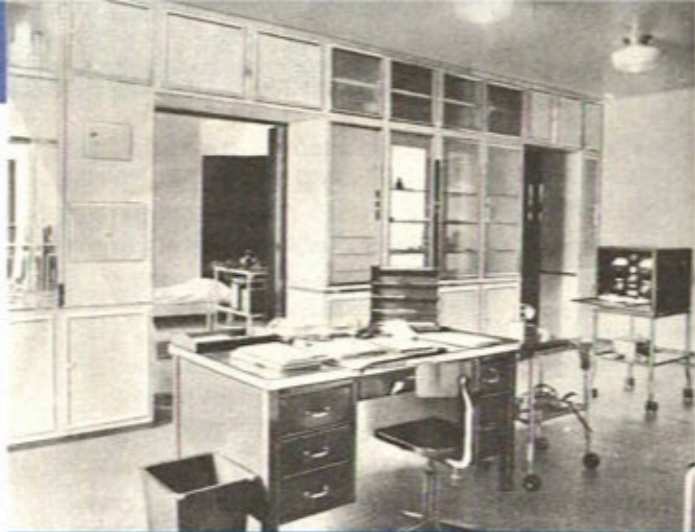
INDICATIONS :

1. ATONIE GASTRIQUE. — Gastrites chroniques.
2. MALADIES DU FOIE ET DE LA VÉSICULE — Congestion hépatique — Foie colonial. — Cholécystites
3. Troubles digestifs des ASTHÉNIQUES et des CONVALESCENTS.
4. Convalescents d'interventions chirurgicales sur les voies digestives.
5. Certaines formes de CONSTIPATION.

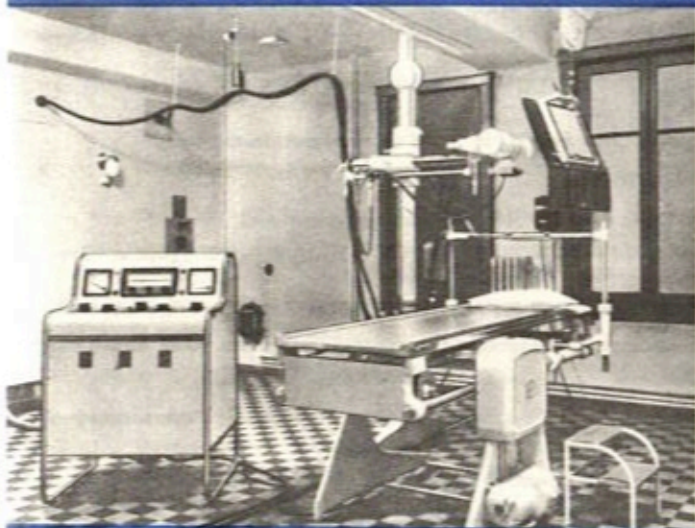
Le régime, les soins et l'usage des eaux sont étudiés dans chaque cas.

Hôtel de régime de premier ordre.





Cabinet de Consultation du Médecin-Conseil.



Appareil de Radiographie.



Piscine de Natation

THERMES D'OSTENDE

L'Eau minérale « OSTENDE THERMAL »

L'eau utilisée pour les cures thermales dans l'Institut est une eau minérale alcaline, unique en Belgique, et peut être absorbée chez soi.

L'eau minérale s'acquiert sous forme naturelle et gazéifiée.

Elle est vendue par les pharmacies, les marchands de bières et d'eaux minérales.

Si des fois vous trouvez des difficultés à vous la procurer dans votre région, veuillez en avertir la Direction de l'Institut Thermal.

Les hôtels d'Ostende et la cure diététique

Les hôtels d'Ostende acceptent et exécutent scrupuleusement les prescriptions diététiques en concordance avec les cures. Le Grand Hôtel du Palais des Thermes est directement en communication avec l'Etablissement Thermal, dont il constitue une annexe en bordure de la Digue. Nombre d'hôtels restent ouverts toute l'année.

La liste complète peut être obtenue au Bureau de Renseignements de la ville d'Ostende, rue de Flandre, 64.

Pour tous renseignements complémentaires s'adresser :

1. POUR LES CURES :

Au centre médical des Thermes, avenue Reine Astrid.
— Tél. 725.48.

A la Direction Administrative, avenue Reine Astrid.
— Tél. 725.47.

2. POUR L'HOTEL :

Au Grand Hôtel du Palais des Thermes, Digue de Mer.
Tél. 726.47.

3. POUR LES RENSEIGNEMENTS GÉNÉRAUX :

Bureau de Renseignements de la ville d'Ostende,
rue de Flandre, 64.

LES THERMES SONT OUVERTS TOUTE L'ANNÉE.

THERMES D'OSTENDE

Le centre médical des Thermes est administré par une équipe de spécialistes.

Les traitements sont accessibles aux assurés sociaux et sont exécutés par des infirmières et kinésithérapeutes diplômées.

Le médecin de famille peut prescrire son traitement au curiste et suivre les effets de la cure aux Thermes.

Le centre médical comprend essentiellement :

- A - **LA SECTION DES EXAMENS MÉDICAUX**
Cabinets de consultation, salles d'examen.
Laboratoires de recherches cliniques
Radiodiagnostic, électrodiagnostic. - Chronaximétrie, métabolisme de base, etc.
- B - **UNE SECTION D'HYDROTHERAPIE**
Bains thermaux, bains d'eau de mer, bains carbogazeux, massages sous eau, bains de lumière locaux et généraux, bain turc (Hammam), applications de boue marine, bains mousse, douche hépatique, piscine d'eau de mer, etc.
- C - **UNE SECTION D'HELIOThÉRAPIE**
Lampes à arc solaire, lampes à vapeur de mercure, à cadmium, rayons ultra-violet, lampes à infra-rouge et à chaleur obscure.
- D - **UNE SECTION D'ÉLECTROTHERAPIE**
Une section de diathermie à ondes courtes et longues, appareils à courant galvanique, faradique, galvanofaradique, ondulé, ultra-sons, etc.
- E - **UN INHALATORIUM**
Aérosols d'eau thermale ou d'eau de mer, brouillard artificiel thermal, marin ou médicamenteux par atomiseur. Appareils à vaporisation d'eau thermale ou marine en application nasale, trachéale, auriculaire.
- F - **UNE SECTION DE KINÉSITHÉRAPIE**
Gymnastique médicale.
Rééducation en piscine d'eau de mer.

IMPRIMÉ EN BELGIQUE — ETS. LEON BEYAERT-SIOEN, COURTRAI

